

SISTEMAS INTELIGENTES DE TRANSPORTE para la **IGUALDAD DE GÉNERO**



BID

Banco Interamericano
de Desarrollo

Sistemas Inteligentes de Transporte para la Igualdad de Género

Isabel Granada G.
Antonia Bezanilla C.

Diseño y Diagramación

Antonia Bezanilla C.

Contacto BID

BIDtransporte@iadb.org

Agradecemos especialmente la colaboración de los autores y a las siguientes personas por sus valiosos comentarios y contribuciones a este documento: Andrea Monje y Amado Crotte.

Copyright © 2016 Banco Interamericano de Desarrollo. Esta obra se encuentra sujeta a una licencia Creative Commons IGO 3.0 Reconocimiento-NoComercial-SinObrasDerivadas (CC-IGO 3.0 BY-NC-ND) (<http://creativecommons.org/licenses/by-nc-nd/3.0/igo/legalcode>) y puede ser reproducida para cualquier uso no-comercial otorgando el reconocimiento respectivo al BID. No se permiten obras derivadas.

Cualquier disputa relacionada con el uso de las obras del BID que no pueda resolverse amistosamente se someterá a arbitraje de conformidad con las reglas de la CNUDMI (UNCITRAL). El uso del nombre del BID para cualquier fin distinto al reconocimiento respectivo y el uso del logotipo del BID, no están autorizados por esta licencia CC-IGO y requieren de un acuerdo de licencia adicional.

Note que el enlace URL incluye términos y condiciones adicionales de esta licencia.

Las opiniones expresadas en esta publicación son de los autores y no necesariamente reflejan el punto de vista del Banco Interamericano de Desarrollo, de su Directorio Ejecutivo ni de los países que representa.



Banco Interamericano
de Desarrollo

IGUALDAD DE GÉNERO Y TRANSPORTE

Promover la igualdad de género implica impulsar iniciativas y acciones que consideren las necesidades particulares de las mujeres en cuanto a su movilidad. Esto requiere analizar sus viajes mirando más allá, considerando no sólo la minimización de costos y tiempos, sino también factores como el hacinamiento y la seguridad que afectan en mayor medida a las mujeres y limitan su movilidad.

En Latinoamérica y el Caribe

Particularmente en las ciudades, la población más vulnerable tiene una movilidad limitada, repercutiendo en menores oportunidades de empleo, educación y servicios de salud.

Nuestros sistemas de transporte suelen diseñarse sin considerar las necesidades y perspectivas de las mujeres. La inseguridad en los sistemas e inmediaciones es un problema de género alarmante .



7 de cada 10 personas que viven en pobreza son mujeres.

Fuente: BID, 2015 según encuesta hogares



Más del 50% de los usuarios del transporte público son mujeres.

Fuente: UN-WOMEN 2015.

Las 3 capitales con los sistemas de transporte más inseguros para las mujeres están en Latinoamérica.

Fuente: Fundación Thomas Reuters, 2014.

El hacinamiento provoca incomodidad, ansiedad, y estrés y propicia eventos de robo y acoso.

Fuente: Lundberg, 1976; Cheng, 2010; Mohd Mahudin et al. 2011.

Calles con mala iluminación y pasajes solitarios exponen a las mujeres a violencia y ataques sexuales.

¿De qué forma contribuyen los
SISTEMAS INTELIGENTES DE TRANSPORTE
a la **IGUALDAD DE GÉNERO**
en los sistemas de transporte?



SISTEMAS INTELIGENTES DE TRANSPORTE

Los sistemas inteligentes de transporte (ITS) son aplicaciones avanzadas que, de forma innovadora, aplican tecnologías de información y comunicación para atender necesidades relacionadas con diferentes modos de transporte y gestión de tráfico, contribuyendo así al servicio ofrecido a los usuarios en cuanto a la disponibilidad de información, seguridad y/o uso más óptimo de la red de transporte.



Existe un amplio espectro de mejoras que puede ser atendido a través de la implementación de sistemas inteligentes de transporte. El crecimiento en el uso de la banda ancha y las tecnologías de las telecomunicaciones ha permitido que se incorporen aplicaciones tecnológicas a la movilidad. Hoy las tecnologías atienden problemas coyunturales del sector por medio de servicios y plataformas que establecen un canal de comunicación entre operadores y usuarios.



Si bien la región todavía percibe tasas de uso de internet y banda ancha inferiores a la de países como los de la OECD, la tendencia de crecimiento ha sido sustancialmente mayor en Latinoamérica.

Entre 2010 y 2014, el uso de la banda ancha e internet incrementó en más de 40%, mientras que para la OECD no supera 15% (Banco Mundial, 2016).

ITS e igualdad de género en transporte

Aún persisten casos de acoso y agresión contra las mujeres tanto en la vía pública como en los sistemas de metro, buses o taxis en América Latina y el Caribe.

Es en este desafío donde el desarrollo de los sistemas inteligentes de transporte ha encontrado un espacio para proveer algunos servicios útiles, de apoyo a la seguridad de los traslados de las mujeres, a través de aplicaciones para teléfonos celulares con diferentes funcionalidades.



Ejemplos de cómo aportan los

SISTEMAS INTELIGENTES DE TRANSPORTE a la IGUALDAD DE GÉNERO



en los sistemas de transporte

Apps para trayectos seguros

Se han creado *apps* para instalar sistemas de alerta en el teléfono celular, que a través de distintas funcionalidades acompañan al usuario durante su trayecto. Aunque usadas tanto por hombres como mujeres, muchas nacen con el fin de permitir a las mujeres alertar rápidamente sobre una situación de riesgo a los servicios de emergencias y/o conocidos.

La alerta emitida automáticamente contiene información sobre la ubicación exacta gracias al *GPS* del teléfono móvil, y en algunos casos hasta puede incluir video y audio también registrado por el celular. Adicionalmente, algunas de estas *apps* cuentan con la opción de marcar zonas como seguras/inseguras, dando la posibilidad de visualizar mapas según nivel de seguridad.



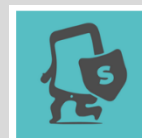
Algunos ejemplos de estas aplicaciones son:



SOS stay safe



Family Lector gps



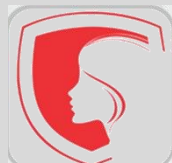
SafeTrek



Woman Safety
Shieldr



React Mobile



SecureHer



Watch Over Me



circle of 6



Ejemplos de cómo aportan los

SISTEMAS INTELIGENTES DE TRANSPORTE a la IGUALDAD DE GÉNERO



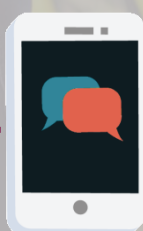
en los sistemas de transporte

----- Apps para servicio de taxis sólo de mujeres

Se han desarrollado plataformas tecnológicas para solicitar servicios de transporte público individual desde aplicaciones en los teléfonos móviles, donde tanto conductores como pasajeros son solamente mujeres.

Estas *apps* permiten a las mujeres realizar traslados de forma segura y sin hacerlas sentir vulnerables.

Al mismo tiempo, buscan potenciar el rol de las mujeres como conductoras y ofrecerles una oportunidad de trabajo bien remunerado en un área comúnmente reservada para los hombres.



Algunos ejemplos de estas aplicaciones son:



NIRBHAYA
Be Fearless©

Her Ride



SafeHer



Chariot For Women

DIVISIÓN DE TRANSPORTE

Sector de Infraestructura y Energía



MOVILIBLOG
blogs.iadb.org/moviliblog



PARA MAYOR INFORMACIÓN
BDtransporte@iadb.org



VISITA NUESTRA PÁGINA
www.iadb.org



SÍGUENOS EN TWITTER
[@BIDtransporte](https://twitter.com/BIDtransporte)



Banco Interamericano de Desarrollo
1300 New York Avenue NW, Washington, DC. 20577, USA
www.iadb.org