

SEGUNDO TALLER CLUSTER RESPONSABILIDAD SOCIAL EMPRESARIAL FOMIN-BID

Ciudad de México

3 y 4 de mayo 2007

Estrella Peinado Vara

Estrellap@iadb.org

Responsabilidad social (micro) empresarial

La RSE y su relación con las microempresas.... o son las microempresas responsables?

- Resultados de una investigación-La RSE en las Microempresas de Latinoamérica

Cómo pueden aportar las grandes empresas y asociaciones para crear mas tejido empresarial

Estudio sobre RSE en micro

- RSE: Grandes empresas y PyMes con poco conocimiento sobre RSE en micro
- Apoyo del BID a la microempresa + promoción de la RSE=Investigación sobre RSE en micro
- Preguntas
 - Qué se entiende por RSE desde el punto de vista microempresarial en LA ?
 - Cuáles son las prácticas externas, internas y medioambientales?

Metodología

- Estudio Nordic Consulting Group (NCG), IKEI y socios locales en Bolivia, Colombia, Ecuador, El Salvador, México y Perú
- Basado en:
 - literatura existente
 - una encuesta a +100 microempresas por país
 - entrevistas con asociaciones de microempresas y responsables políticos
 - entrevistas con IFMs

Metodología

- Microempresas con 1-10 trabajadores (al menos 1 asalariado). Excluidos los trabajadores por cuenta propia y ayuda familiar sin remuneración
- Áreas metropolitana-Excluye microempresa rural
- Sectores: industrial, comercio, servicios
- Puntaje que indica el grado de implantación (alto, medio, bajo o nulo) de la RSE externa, interna y medioambiental
- Formales 52%

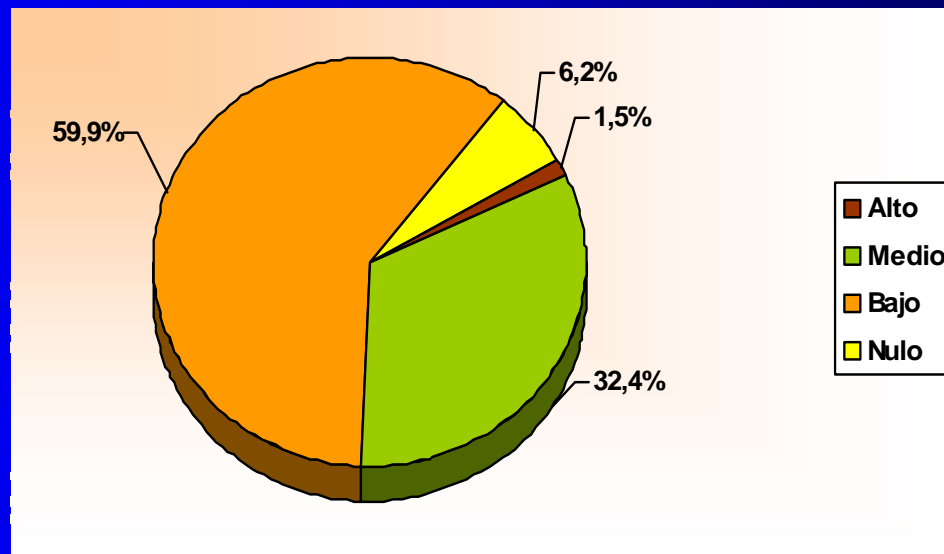
RSE desde una perspectiva de Microempresa

- No hay definiciones únicas
 - La integración por parte de las empresas de la preocupación social y ambiental en las actividades empresariales diarias y en las relaciones con sus stakeholders
- Responsabilidad Social Externa: apoyo a la comunidad
- Interna: hacia los trabajadores principalmente
- Medioambiental: actividades para la reducción del impacto ambiental (consumo de recursos, residuos, desechos, etc..)

Resultados

- La gran mayoría realizan actividades de RSE pero con un grado de implantación bajo y desconocen el concepto formalmente
- 6 de cada 10 con grado de implantación bajo y 3 de cada 10 con grado de implantación medio

Grado sintético de implantación



Resultados

- En general, las actividades que se pueden considerar como responsables están más presentes y son más intensas cuanto:
 - mayor es su tamaño
 - mejor es su situación económica,
 - más años lleva operando y
 - más formales sean.

Resultados

- Prima la vertiente **interna** (trabajadores)
 - El 10.5% tienen grado nulo (frente a 27.1% para medioambientales y 82.5% para externas)
 - Las prácticas más frecuentes son: Pago puntual de salarios, asuntos de salud y horarios
 - Las menos frecuentes: Beneficios sociales, formación o igualdad de genero
 - $\frac{3}{4}$ declaran que son prácticas habituales y ligadas a la estrategia de la empresa

Resultados

- Actividades **medioambientales** corresponden a programas de ahorro de recursos (menor consumo de energía y agua) mas que a consideración por el medioambiente
- La mayoría de las micro consideran que su actividad no tiene impacto ambiental

Resultados

- Menos del 20% realiza prácticas responsables de carácter **externo** (comunidad)
- Apoyo a grupos desfavorecidos, seguido por actividades deportivas y de salud.
- A través de donaciones
 - 50% considera que son de carácter ocasional
 - 15% habitual y ligado a la estrategia de la empresa

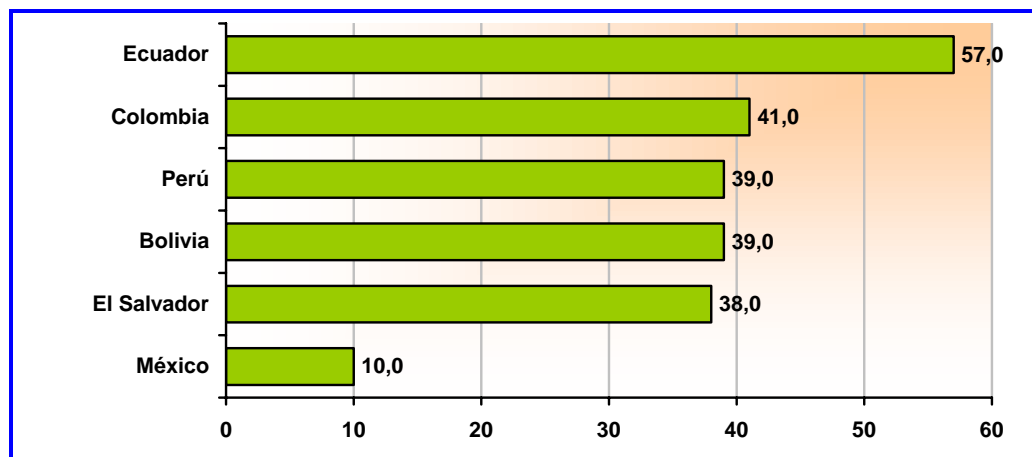
Grado sintético por países

Grado sintético de implantación de las actividades de RSE entre las microempresas latinoamericanas, por países

	Países					
	Bolivia	Colombia	Ecuador	El Salvador	México	Perú
Alto	2,0	3,0	11,2	3,0	1,0	0
Medio	26,0	39,0	49,5	42,0	31,0	29
Bajo	61,0	49,0	39,3	53,0	62,0	63
Nulo	11,0	9,0	0,0	2,0	6,0	8
Total	100,0	100,0	100,0	100,0	100,0	100,0

Total empresas

Porcentaje de microempresas activas en el campo de la RSE externa, por países



Motivos por los que son responsables

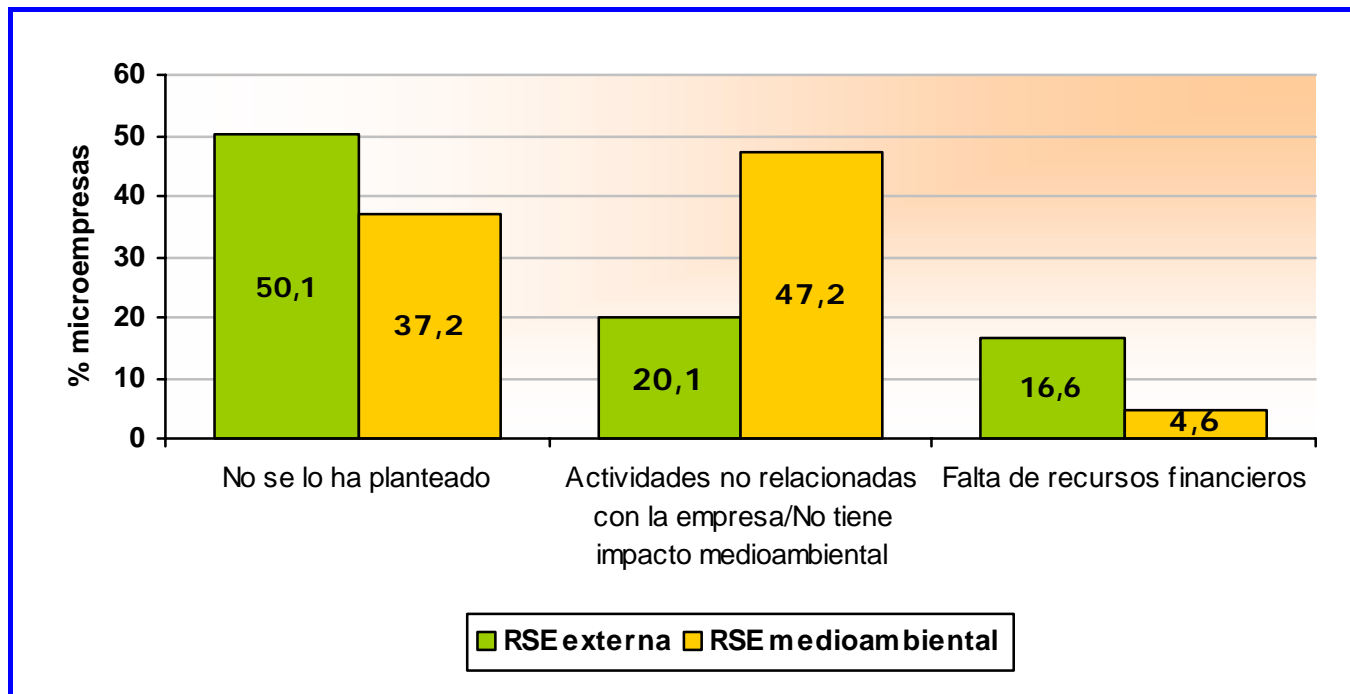
	RSE externas	RSE internas	RSE medio-ambientales
Razones éticas y/o religiosas	42,3	39,5	35,0
Mejorar relaciones con la comunidad	70,9	32,8	41,3
Mejorar relaciones con autoridades públicas	25,6	30,1	28,3
Cumplir las exigencias de terceras partes (clientes, instituciones financieras, etc.)	10,2	42,5	34,2
Mejorar relaciones con otros socios empresariales e inversores	7,7	14,6	9,4
Mejorar la satisfacción laboral de los trabajadores	19,9	63,7	35,4
Mejorar resultados económicos (- costes/+ ventas)	20,1	71,4	84,0
Aplicar código de conducta propio de responsabilidad social	27,1	20,9	23,2
Cumplir la legislación social existente	n.a	14,2	n.a.
Cumplir la legislación medioambiental existente	n.a	n.a	19,0
Otras	0,6	0,1	0,1
Ninguna	0,1	0,4	0,2
No sabe/ No contesta	0,0	0,7	0,3

n.a.: no aplica

% de microempresas que han realizado algún tipo de actividad de RSE de cada tipo en el 2005.
Porcentajes verticales pueden sumar más de 100 por la posibilidad de varias respuestas a la vez

Razones por las que NO realizan actividades de RSE

Principales razones por las que las microempresas latinoamericanas no realizan actividades de RSE, por tipo de actividad



A destacar que la mayoría no siente “presión” para ser responsable

Papel de las empresas de mayor tamaño

- Las empresas de mayor tamaño pueden ser las que hagan la “presión” de una forma también responsables
- Proyectos del cluster
- Debilidades identificadas a lo largo del tiempo en cuanto al apoyo a microempresas (no necesariamente en RSE)
 - Enfoque centrado en la oferta y no en la demanda del mercado
 - Búsqueda de mercados aislados en vez de cadenas
 - Generación de empleo en vez de generación de ingreso

Papel de las empresas de mayor tamaño

- Se han multiplicado las iniciativas de promoción de la RSE por parte de organizaciones sociales y empresas
- Crear un mecanismo para financiar encadenamientos productivos de micro y pequeñas empresas con empresas de mayor tamaño, en un marco de RSE.

Conclusiones de cara al desarrollo de la RSE en las micro

- Para el desarrollo microempresarial responsable
 - Las grandes empresas pueden ser impulsores (ejercer “presión responsable”) a través de las relaciones de compra en la cadena de suministro
 - Por el papel económico y **social** de las micro en las economías debería ser una responsabilidad central de las autoridades
 - Marco legal y administrativo justo en lo social y favorable en lo empresarial para incentivar la formalización

SEGUNDO TALLER CLUSTER RESPONSABILIDAD SOCIAL EMPRESARIAL FOMIN-BID

Ciudad de México

3 y 4 de mayo 2007

Estrella Peinado Vara

Estrellap@iadb.org