

PERSPECTIVAS DE INVESTIGACIÓN



¿Cómo ha afectado la pandemia de la COVID-19 a los modos de sustento de los hogares en los países en vías de desarrollo?



El proyecto recoge los resultados de una encuesta de hogares realizada en línea en 17 países de América Latina y el Caribe durante el comienzo de la pandemia de la COVID-19.



Los resultados del análisis de más de 200.000 respuestas a las encuestas muestran que la pandemia generó impactos económicos desiguales, que afectaron más a los hogares de ingresos más bajos y probablemente exacerbaron las desigualdades ya existentes.



El apoyo a las medidas del gobierno contra la COVID-19 es menor entre los hogares donde se han perdido empleos o se han cerrado negocios.

CONTEXTO

En un período de tiempo breve, el estallido de la COVID-19 ha cambiado las vidas de millones de personas. La rápida propagación del virus y los riesgos relacionados han llevado a numerosos gobiernos a adoptar regulaciones extraordinarias para frenar el contagio. Aunque estas medidas son necesarias para la salud pública, hay evidencia de que tienen un impacto económico negativo a corto plazo y que profundizan las desigualdades ya existentes. Además, algunos países de América Latina y el Caribe podrían sufrir consecuencias más duras porque sus trabajadores, sus empresas e instituciones son más vulnerables, lo que probablemente sumirá a muchas personas en la pobreza.

PROYECTO

La encuesta se llevó a cabo entre el 17 de marzo y el 30 de abril de 2020 en 17 países de la región. La mayoría de los datos se recopiló durante las últimas dos semanas de abril de 2020. Los participantes en la encuesta fueron reclutados mediante avisos pagados en las redes sociales (Facebook e Instagram) empleando palabras clave con un amplio alcance para evitar seleccionar a los participantes basándose en sus conocimientos o en la experiencia relacionados con la COVID-19. Este proceso produjo una muestra de hogares con un nivel de educación mayor que el nivel del hogar medio pero que no difería básicamente en estructura familiar o ingreso. El cuestionario fue estandarizado para diferentes países y su objetivo central consistía en medir los impactos de la pandemia de la COVID-19 en los resultados económicos y el bienestar de los hogares. Recopiló datos sobre los resultados del mercado laboral, la situación financiera, la seguridad alimentaria, la inscripción en programas sociales y la demanda de políticas en medio de la pandemia.



Concepto clave

DESIGUALDAD DEL INGRESO

cuán desigualmente se distribuye el ingreso entre la población. Una mayor desigualdad implica una mayor brecha del ingreso entre los que ganan más y los que ganan menos.



Concepto clave

PANDEMIA DEL CORONAVIRUS

epidemia mundial de la enfermedad de la coronavirus 2019 (COVID-19). La OMS la definió como una emergencia sanitaria internacional a finales de enero de 2020 y la declaró una pandemia en marzo del mismo año.

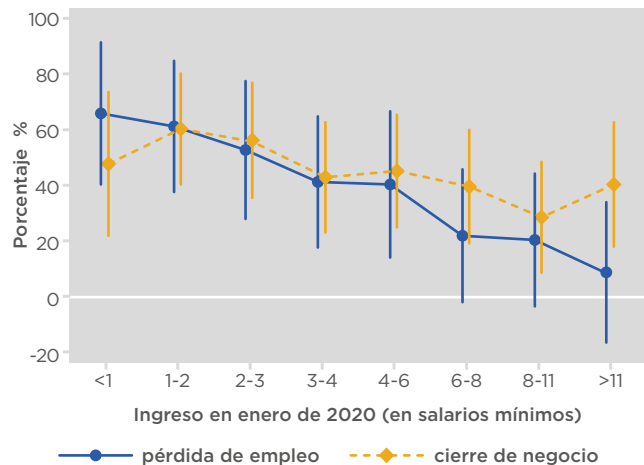
RESULTADOS

Este proyecto documenta que la pandemia de la COVID-19 tuvo efectos negativos generalizados en diversas dimensiones del bienestar de los hogares y que los hogares de ingresos más bajos fueron los más golpeados.

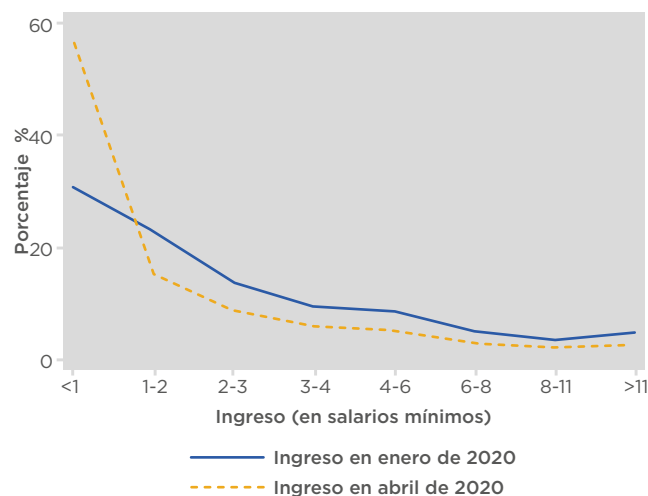
1. Un 45% de los encuestados informaron que un miembro del hogar había perdido su empleo y entre los propietarios de pequeños negocios, el 58% señalaba que un miembro de la familia había cerrado un negocio. Estos efectos superan las estimaciones para Estados Unidos, lo que indica que los efectos de la pandemia en el mercado laboral podrían ser mayores en los países en vías de desarrollo.
2. Los impactos de la pandemia son desiguales según los diferentes niveles de ingreso antes de la pandemia. El 71% de los hogares con un ingreso antes de la pandemia inferior al salario mínimo nacional informó de pérdidas de empleo, comparado con sólo el 14% de los hogares de ingresos más altos. Por otro lado, el 61% de los propietarios de negocios de bajos ingresos informaron de cierres, comparado con el 54% de los encuestados con los ingresos más altos.

3. Entre enero y abril de 2020 el porcentaje de hogares con ingresos por debajo del salario mínimo aumentó drásticamente.
4. Los hogares que perdieron su modo de sustento durante el comienzo de la pandemia tenían más probabilidades de sufrir hambre y de adoptar dietas menos saludables.
5. A nivel nacional, la pérdida de modos de sustento está positivamente correlacionada con la informalidad del mercado laboral y es considerablemente más alta en países con cuarentenas nacionales o locales obligatorias.
6. El apoyo a las medidas de confinamiento disminuyó más rápidamente a lo largo del tiempo entre los hogares que perdieron sus modos de sustento durante la pandemia.

Tasas más altas de pérdidas de empleo y cierre de negocios entre los hogares en el grupo de ingresos más bajos



Se prevé un aumento del porcentaje de los hogares en la parte inferior de la distribución del ingreso



IMPLICACIONES PARA LAS POLÍTICAS

1. Los impactos económicos desiguales de la pandemia requieren políticas que protejan y apoyen a los más vulnerables con el fin de evitar retrocesos en la lucha contra la pobreza.
2. Las redes informales de protección social tienen que ser complementadas con ayuda del gobierno dirigida a los trabajadores informales, dado que éstos tienen menos acceso a las redes formales de protección y sus empleos todavía están en gran medida restringidos.

3. Los impactos de la pandemia en el mercado laboral podrían tener efectos duraderos en la seguridad alimentaria y la salud de los hogares, algo que deberán abordar los responsables de las políticas.
4. El apoyo a las políticas para detener el contagio es generalizado pero frágil. Sin un aumento de la ayuda para los hogares que han sufrido el impacto, el cumplimiento de las restricciones probablemente disminuirá a medida que más familias pierdan sus modos de sustento.

Concepto clave

TRABAJO INFORMAL

un empleo sin un contrato formal, beneficios ni protección social para los trabajadores.

EL BID Y LA PANDEMIA DE LA COVID-19

El BID ha jugado un rol de primera línea llevando a cabo rigurosos análisis empíricos de los impactos de la pandemia y elaborando recomendaciones para políticas basadas en evidencia para América Latina y el Caribe.



ESTUDIO COMPLETO

[Bottan, N., B. Hoffmann, y D. Vera-Cossío. 2020. The Unequal Impact of the Coronavirus Pandemic: Evidence from Seventeen Developing Countries.](#)

[También publicado en PLOS ONE.](#)

DEPARTAMENTO DE INVESTIGACIÓN Y ECONOMISTA JEFE

El Departamento de Investigación y Economista Jefe es un generador de ideas innovadoras que apoyan la agenda de políticas estratégicas del Banco Interamericano de Desarrollo (BID) y sus países miembros con el fin de lograr un desarrollo económico sostenible y equitativo de la región. Para maximizar el impacto de su investigación, el Departamento de Investigación lleva a cabo actividades que sirven de insumos a otros departamentos del Banco, los gobiernos, la comunidad académica y la sociedad civil en la región.

