



**NICARAGUA**

*un país con corazón*

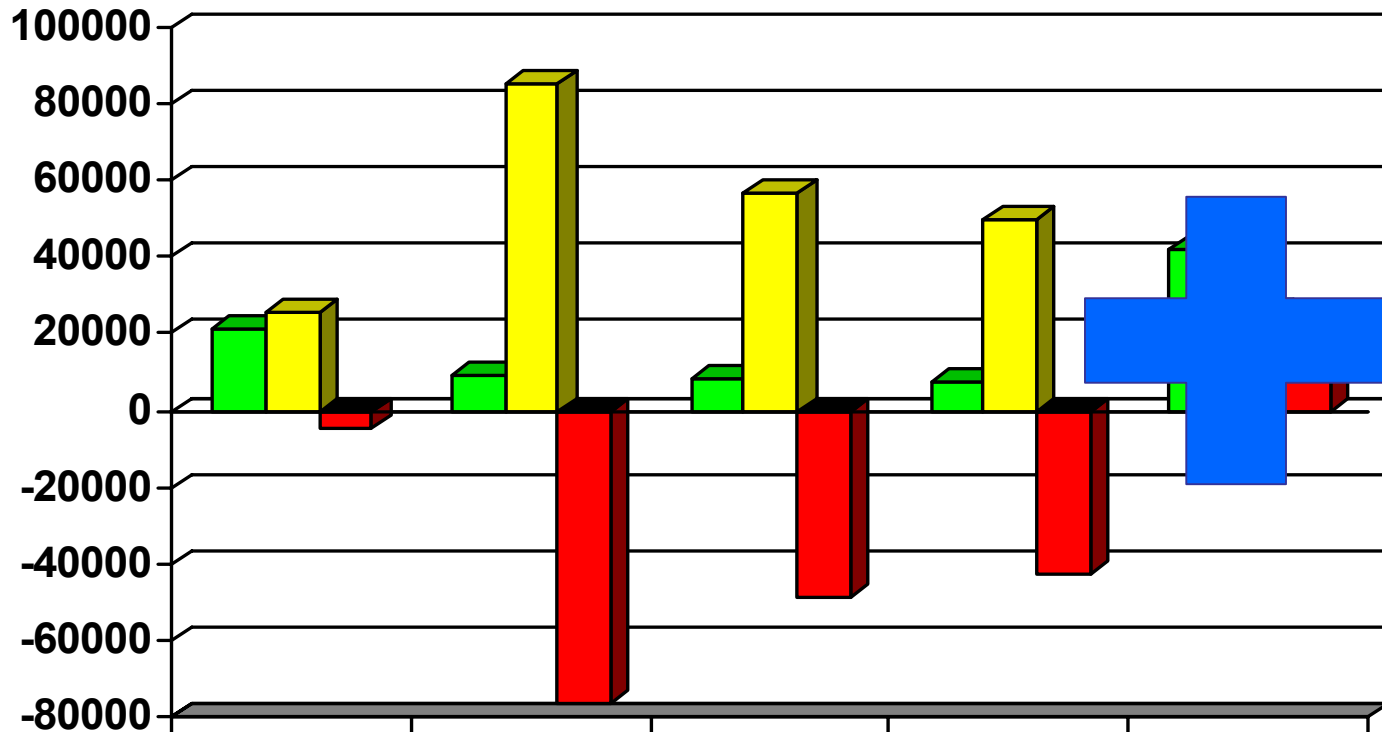


## el fomento del **CLUSTER LÁCTEO** en Chontales

**Nimia Guzmán Moncada**  
**Productora Agropecuaria**  
**de Chontales**

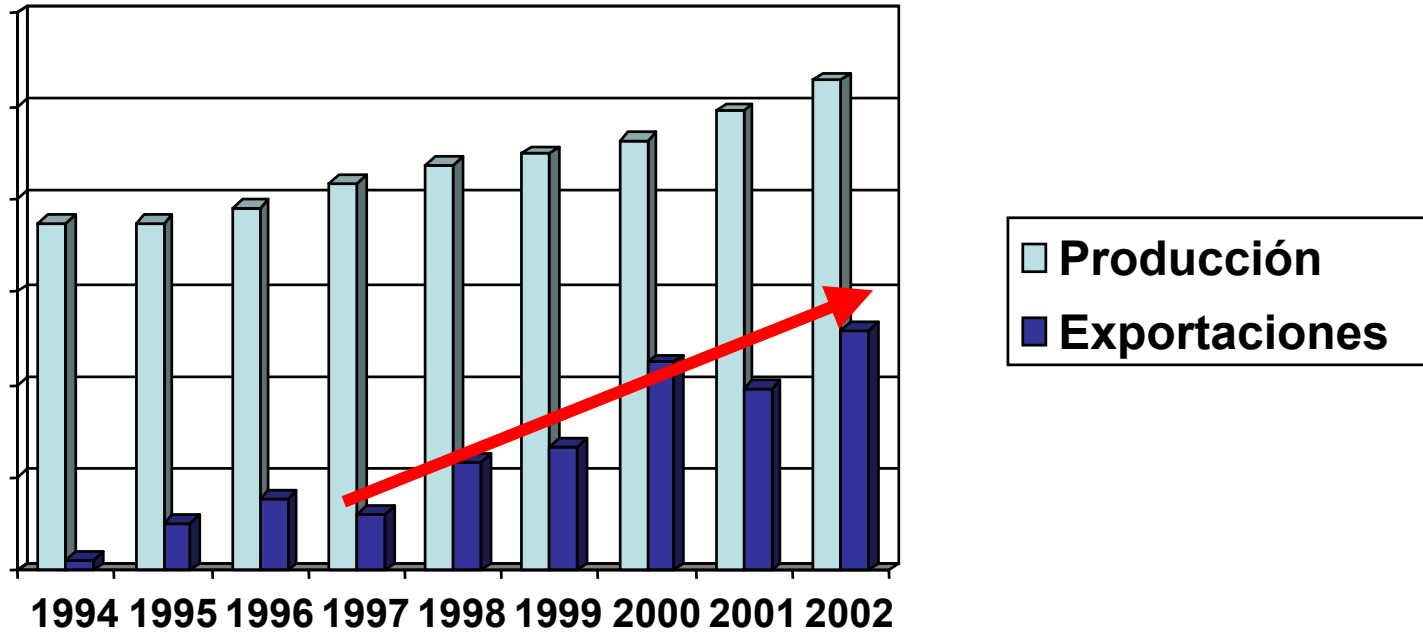
# SECTOR LÁCTEO EN CENTROAMERICA

Balanza comercial por país 2002  
(en miles de US\$)

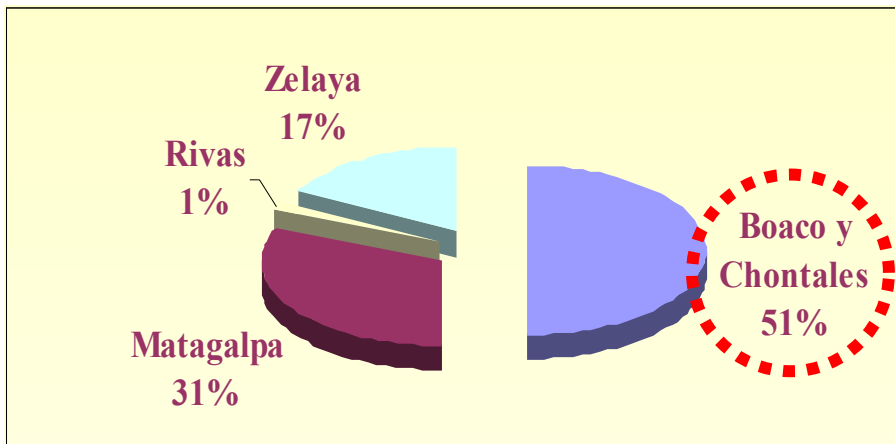


	CR	ES	GU	HO	NI
■ EXP	21030	8955	8021	7328	42109
■ IMP	25508	84921	56250	49987	25400
■ BALANZA	-4478	-75966	-48229	-42659	16709

# NICARAGUA



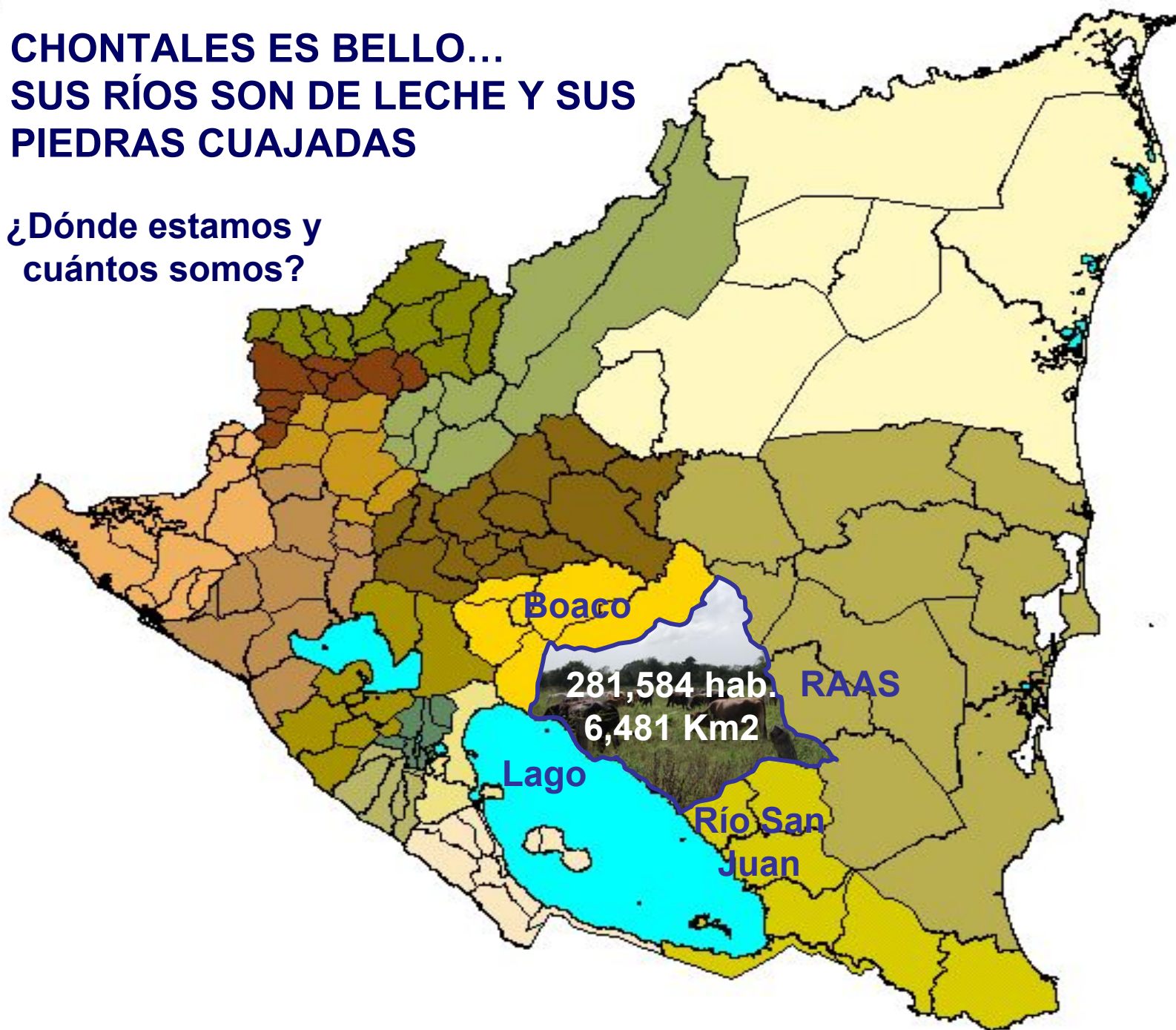
Importancia relativa del Sector lácteo por Región



80 % de la leche es procesada por PYMEs

**CHONTALES ES BELLO...  
SUS RÍOS SON DE LECHE Y SUS  
PIEDRAS CUAJADAS**

**¿Dónde estamos y  
cuántos somos?**



# El PROCESO y sus PRODUCTOS (1997-2004)

1997

**Gestión  
INDE / PNUD**

1998

**Convenio  
INDE / ONUDI**

1998-99

**Articulación Local  
y Trabajo Técnico**

1999-2004

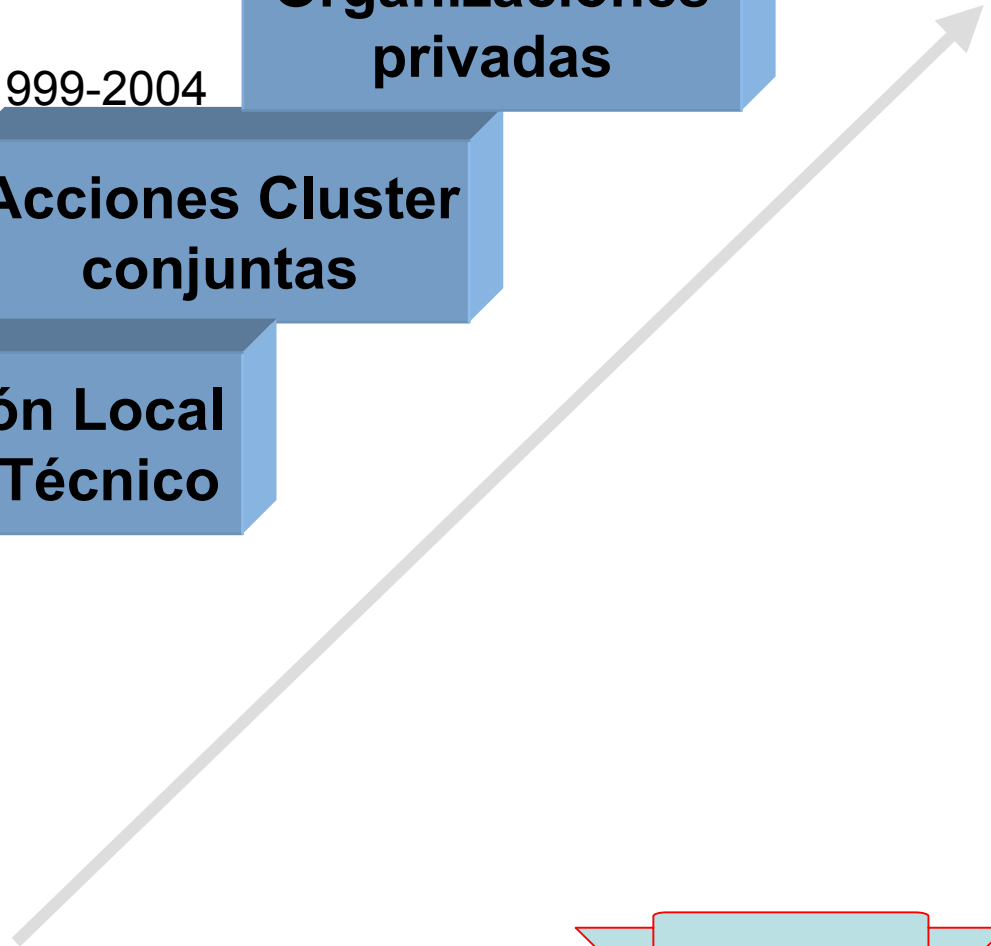
**Acciones Cluster  
conjuntas**

2000

**Organizaciones  
privadas**

2003-04

**Articulación  
Local-Nacional**



**sigue**

# Condiciones iniciales (1997)

## Obstáculos (Macro):

Ausencia de normas técnicas.

Limitaciones higiénico-sanitarias

Barreras no arancelarias para exportación

Regreso 

NIVEL	DEBILIDADES	FORTALEZAS
<b>INTERRELACION NACIONAL - LOCAL</b>	Vinculación de instancias en la zona con el nivel central.	Nivel técnico de instituciones públicas con excelente capacidad e interés de contribuir en la mejora del sector
<b>COORDINACION INTER - INSTITUCIONAL LOCAL</b>	Vinculación entre actores locales (público – privado)	Interés de instituciones locales en mejoras de coordinación y fortalecimiento de capacidades locales Programas y proyectos de apoyo orientados a ese fin
<b>EMPRESAS</b>	Cadena Productiva (infraestructura productiva, eslabones faltantes, etc) Organización / Asociatividad Articulación entre empresas Nivel técnico - productivo	Concentración de empresas con potencial de desarrollo Crecimiento del mercado de exportación Programas y proyectos interesados en el desarrollo de diferentes eslabones de la cadena

## ***Articulación Local y Trabajo Técnico:***

### Actores / Interesados / Involucrados:

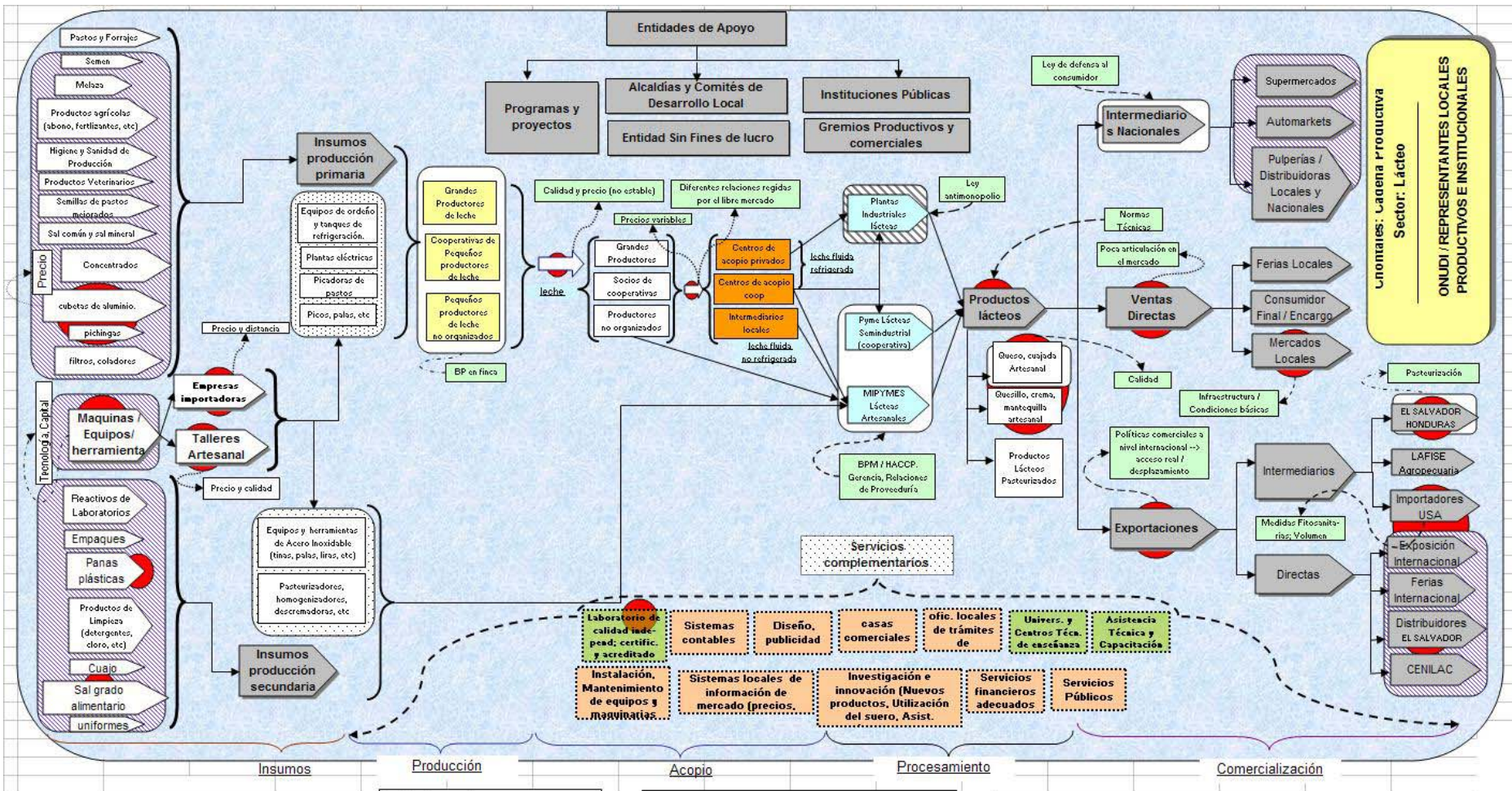
- Instituciones locales: UNAG, INTA, INDE, MAGFOR, MINSA, MARENA, ASOGACHO
- Pequeña y medianas empresas (procesadoras)

### Productos:

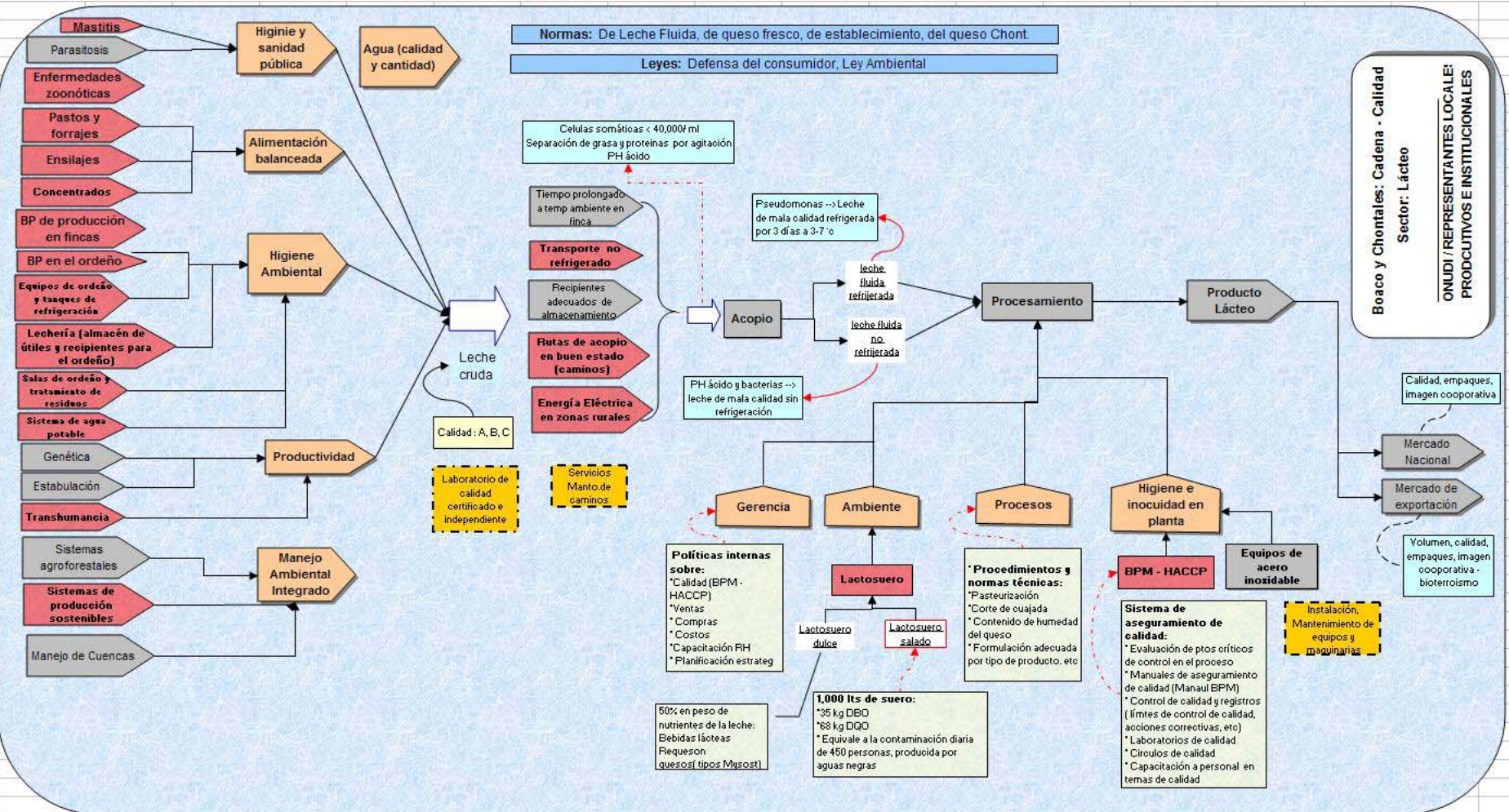
- Diagnostico rápido (productivo e institucional)
- Análisis de cadena productiva y cadena de la calidad.
- FODA, identificación priorización de problemas y planes de trabajo
- Análisis de roles (público y privado)



# CADENA PRODUCTIVA LÁCTEA DE CHONTALES, NICARAGUA



# CADENA DE LA CALIDAD LÁCTEA DE CHONTALES, NICARAGUA



NIVEL	Avances (2004)
Articulación Local y Trabajo Técnico.	<ul style="list-style-type: none"><li>• Formas de organización pública – privada funcionando:<ul style="list-style-type: none"><li>–Comités de Desarrollo Municipal</li><li>–Comité de Desarrollo Departamental → <b>CHONTALDES</b></li></ul></li><li>• Incluidas acciones Cluster en la planificación estratégica de los Comités de Desarrollo Municipales y Departamentales.</li><li>• Efecto Multiplicador a otros sectores económicos:<ul style="list-style-type: none"><li>–Turismo y Pesca (potenciales cluster)</li></ul></li><li>• Oficina de atención PYME (Municipio de Juigalpa).</li></ul>

## *Ejecución de acciones conjuntas:*

- Colaboración entre instancias públicas y privadas locales y nacionales para definición de *normas y estándares*.
- *Fortalecimiento empresarial* (capacitaciones, asistencias técnicas con especialistas nacionales e internacionales).
- Fortalecimiento de la *infraestructura productiva* (electrificación rural, caminos, tecnología, etc.).
- Fortalecimiento de *capacidades técnicas* en las instituciones locales.
- Promoción de *integración empresarial* a distintos niveles (cooperativas, alianzas, proveeduría, etc.).
- Promoción del *territorio y el sector lácteo* en instancias nacionales.
- Promoción para establecimiento de *eslabones faltantes*.



- Cooperativa Mayales (Juigalpa).
- Cooperativa Ríos de Leche (Santo Tomás).
- Cooperativa El Manantial (San Pedro de Lóvago).
- Cooperativa de Productores Agropec. (Acoyapa).
- Cooperativa Candelaria (Comalapa).
- Cooperativa La Unión (Cuapa).
- COPROLECHE (Nueva Guinea).
- Cooperativa El Guabo (Villa Sandino).
- Cooperativa San Felipe (Boaco).

Cámara Nicaragüense  
del Sector Lácteo



NIVEL	Avances (2004)
Organizaciones Privadas.	<p data-bbox="405 268 805 311"><b>Alianza Amerrisque</b></p> <ul data-bbox="500 329 1351 615" style="list-style-type: none"><li>-Mayor capacidad de gestión</li><li>-Mayor poder de negociación</li><li>-Calidad de leche</li><li>-Imagen corporativa de la Alianza</li><li>-Feria de la leche → Promoción de consumo</li></ul> <p data-bbox="405 636 624 679"><b>CANISLAC</b></p> <ul data-bbox="500 698 1753 962" style="list-style-type: none"><li>-Representación Nacional en la Federación Latinoamericana y del Caribe del Sector Lácteo (FECCALAC).</li><li>-Congresos Nacionales de la leche</li><li>-Propuesta nacional para negociaciones: CAFTA e Integración Centroamericana.</li></ul> <p data-bbox="405 983 978 1026"><b>Fortalecimiento Empresarial</b></p> <ul data-bbox="500 1045 1292 1330" style="list-style-type: none"><li>-Inversiones en tecnología</li><li>-Inversiones en infraestructura productiva</li><li>-Higiene e inocuidad (BPM)</li><li>-Incremento en rendimientos productivos</li><li>-Menor contaminación ambiental</li></ul>

# ARTICULACIÓN LOCAL-NACIONAL

**PLAN NACIONAL DE DESARROLLO**  
*Ya comenzó la Nicaragua de mañana*

**Comisión Cluster Lácteo-PNC**



CHONTALDES

Gobiernos Municipales

NIVEL	Avances (2004)
Articulación Local – Nacional	<ul style="list-style-type: none"><li>• Comisión Cluster Láctea Nacional</li><li>• <b>Coinversión</b> de recursos (público – privado) para:<ul style="list-style-type: none"><li>–Electrificación Rural</li><li>–Mejoras de caminos rurales</li><li>–Proyectos de apoyo a la competitividad</li><li>–Certificación de las empresas (Inocuidad y Buenas Prácticas de Manufacturas )</li></ul></li></ul>



## **Factores estratégicos**

**que han permitido un posicionamiento más eficiente de ONUDI con los empresarios**

- **Credibilidad** (cumplir con compromisos) ... *“Decimos lo que hacemos y hacemos lo que decimos”.*
- **Relaciones interpersonales.**
- **Retomar los planteamientos** de los actores locales
- **Solidaridad.**
- **Apolítico.**
- **Comunicación** en todos los niveles (interlocutor/ articulación)
- **Metodología de trabajo incluyente y respetuosa** de los espacios y las instancias.

**INDE** jugó el papel de liderazgo local

Desde el inicio **ONUDI** es interlocutor entre lo local y lo nacional



“Cuando el camino es largo... hay que empezar a caminar temprano”



Hemos avanzado mucho, pero, aún tenemos que mejorar.



# Queso Chontaleño



Muchas gracias por su atención

CHONTALES ES BELLO,  
Reino ganadero, cultural y arqueológico  
(EDEL Juigalpa)

Lic. Nimia Susana Guzmán Moncada.  
Presidente Cooperativa Mayales.  
Chontales, Nicaragua.

[coopmaya@ibw.com.ni](mailto:coopmaya@ibw.com.ni)  
[redes@cablenet.com.ni](mailto:redes@cablenet.com.ni)  
[onudi@ameri-cable.com.ni](mailto:onudi@ameri-cable.com.ni)  
[chonutip@ameri-cable.com.ni](mailto:chonutip@ameri-cable.com.ni)

Telefax:

(505) 812 1840

(505) 812 1943

(505) 812 1088