

MUJERES LÍDERES

EN EL SECTOR PÚBLICO
DE AMÉRICA LATINA
Y EL CARIBE

BRECHAS Y OPORTUNIDADES

Sandra Naranjo Bautista
Mariana Chudnovsky
Luciano Strazza
Edgardo Mosqueira
Carmen Castañeda

DATOS POR PAÍS





Derechos autor

Clasificaciones JEL: J16, J45, J48, J70, J78, H83, O15, O45

Palabras clave: género, liderazgo femenino, sector público, gestión de recursos humanos

Copyright © 2023 Banco Interamericano de Desarrollo (BID). Esta obra se encuentra sujeta a una licencia Creative Commons CC BY 3.0 IGO (<https://creativecommons.org/licenses/by/3.0/igo/legalcode>). Se deberá cumplir los términos y condiciones señalados en el enlace URL y otorgar el respectivo reconocimiento al BID.

En alcance a la sección 8 de la licencia indicada, cualquier mediación relacionada con disputas que surjan bajo esta licencia será llevada a cabo de conformidad con el Reglamento de Mediación de la OMPI. Cualquier disputa relacionada con el uso de las obras del BID que no pueda resolverse amistosamente se someterá a arbitraje de conformidad con las reglas de la Comisión de las Naciones Unidas para el Derecho Mercantil (CNUDMI). El uso del nombre del BID para cualquier fin distinto al reconocimiento respectivo y el uso del logotipo del BID no están autori-zados por esta licencia y requieren de un acuerdo de licencia adicional.

Nótese que el enlace URL incluye términos y condiciones que forman parte integral de esta licencia.

Las opiniones expresadas en esta obra son exclusivamente de los autores y no necesariamente reflejan el punto de vista del BID, de su Directorio Ejecutivo ni de los países que representa.



Banco Interamericano de Desarrollo
1300 New York Avenue, N.W.
Washington, D.C. 20577
www.iadb.org



Contenidos

Introducción	04
Argentina	05
Brasil	06
Chile	07
Colombia	08
Costa Rica	09
Ecuador	10
El Salvador	11
Guatemala	12
México	13
Panamá	14
Paraguay	15
Perú	16
República Dominicana	17
Trinidad y Tobago	18
Uruguay	19



Introducción

Es innegable la importancia de contar con mujeres en posiciones de liderazgo en el sector público, no solo por razones de equidad sino también por los múltiples beneficios que esto implica para la sociedad.

A pesar de que los datos globales muestran cierto progreso, un [reciente estudio del BID](#) revela que la presencia de mujeres en los niveles más altos de la función ejecutiva en América Latina y el Caribe sigue siendo limitada y se concentra en sectores específicos.

En los 15 países de análisis, las mujeres ocupan apenas el 23,6% de los puestos de nivel 1 de jerarquía, equivalente a un ministro, comparado con el 44,2% que alcanza puestos de nivel 4, equivalente a director. En promedio, el 41,5% de las posiciones de liderazgo de las 12 agencias seleccionadas para el estudio son ocupadas por mujeres.

La presencia de mujeres es mayor (45,9%) en áreas asociadas a los estereotipos tradicionales de género, como Educación y Salud, y disminuye su presencia (38%) en sectores donde los hombres han liderado tradicionalmente, como Finanzas y Defensa. La segregación vertical y horizontal persiste incluso en aquellos países donde la participación de mujeres es más alta.

En la mayoría de los países existen normativas, organizaciones y políticas públicas para transversalizar políticas de género, pero su efecto aún es incierto.

En este documento encontrarás un resumen detallado, para cada uno de los quince países del estudio, sobre la presencia de mujeres en posiciones de liderazgo en las administraciones públicas centrales. Los datos de esta publicación se recolectaron entre enero y marzo de 2022.

 **DESCARGA LA PUBLICACIÓN**



ARGENTINA

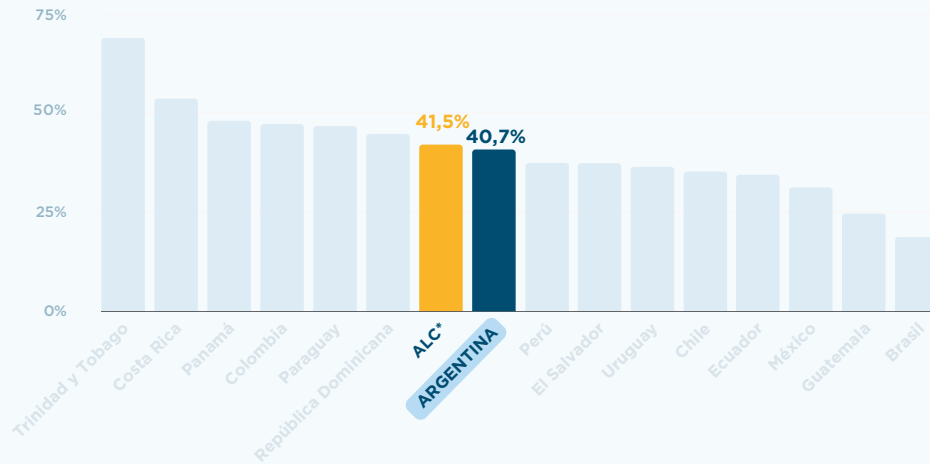
MUJERES LÍDERES EN EL SECTOR PÚBLICO DE AMÉRICA LATINA Y EL CARIBE



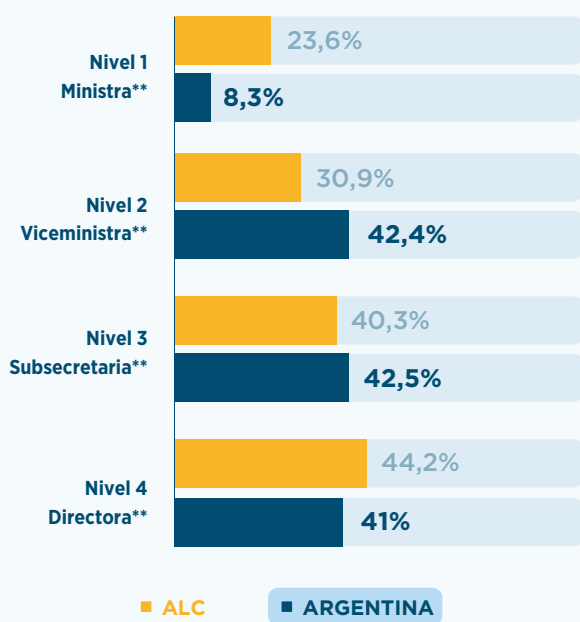
40,7%



PORCENTAJE DE MUJERES EN POSICIÓN DE LIDERAZGO EN LA ADMINISTRACIÓN PÚBLICA CENTRAL DE AMÉRICA LATINA Y EL CARIBE



Se observa menor presencia femenina a mayor nivel jerárquico.



** O su equivalente.

*Datos de ALC en función de los 15 países que forman parte del estudio. El análisis se hizo para 12 ministerios y 4 niveles jerárquicos entre enero y marzo de 2022. Puede encontrar más detalles sobre la metodología en el Anexo 2 de la nota técnica.

AGENCIA O UNIDAD DE GÉNERO

Ministerio de Mujeres, Géneros y Diversidades



PRESUPUESTO

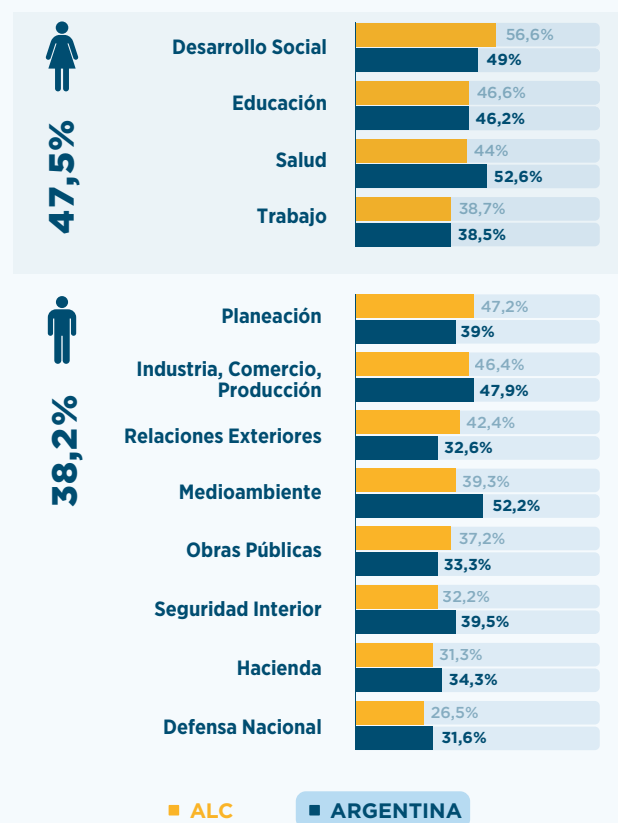


57,16 MM USD | 0,07% PGE

PRESUPUESTO DE LA AGENCIA O UNIDAD DE GÉNERO

PORCENTAJE DEL PRESUPUESTO GENERAL DEL ESTADO

La presencia de mujeres en áreas tradicionalmente por mujeres (47,5%) es mayor que en aquellas áreas donde suelen predominar los roles masculinos (38,2%).



NORMATIVA

- Sobre igualdad de género
- Género en normativa de empleo público
- Cuota de género

POLÍTICAS PÚBLICAS DE GÉNERO

- Plan Nacional de Igualdad en la Diversidad 2021-2023
- Programa Nacional para la Igualdad de Géneros

NO SÍ PARCIAL

[DESCARGA LA PUBLICACIÓN](#)





BRASIL

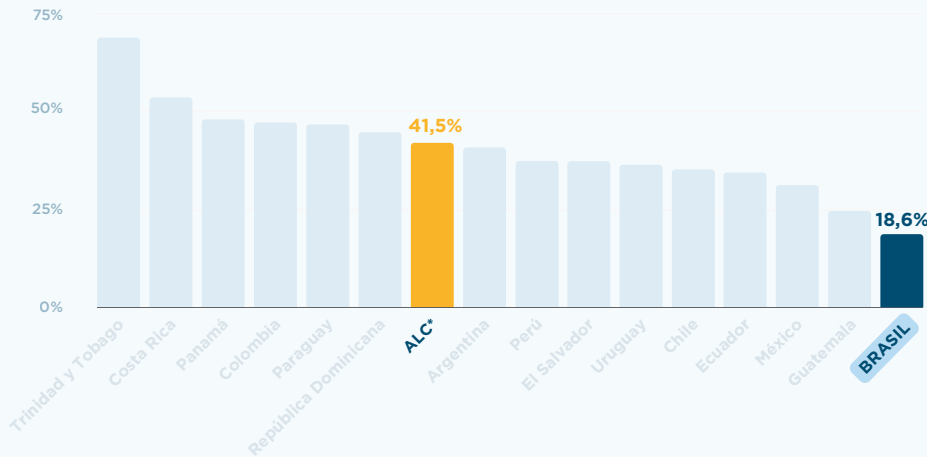
MUJERES LÍDERES EN EL SECTOR PÚBLICO DE AMÉRICA LATINA Y EL CARIBE



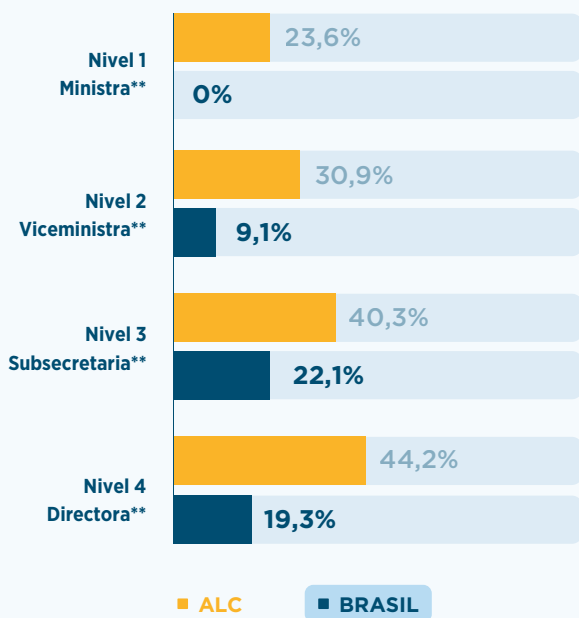
18,6%



PORCENTAJE DE MUJERES EN POSICIÓN DE LIDERAZGO EN LA ADMINISTRACIÓN PÚBLICA CENTRAL DE AMÉRICA LATINA Y EL CARIBE



Porcentaje de mujeres por nivel jerárquico.



** O su equivalente.

*Datos de ALC en función de los 15 países que forman parte del estudio. El análisis se hizo para 12 ministerios y 4 niveles jerárquicos entre enero y marzo de 2022. Puede encontrar más detalles sobre la metodología en el Anexo 2 de la nota técnica.

AGENCIA O UNIDAD DE GÉNERO

Ministerio de la Mujer, de la Familia y los Derechos Humanos



RANGO EN EL GABINETE

PRESUPUESTO

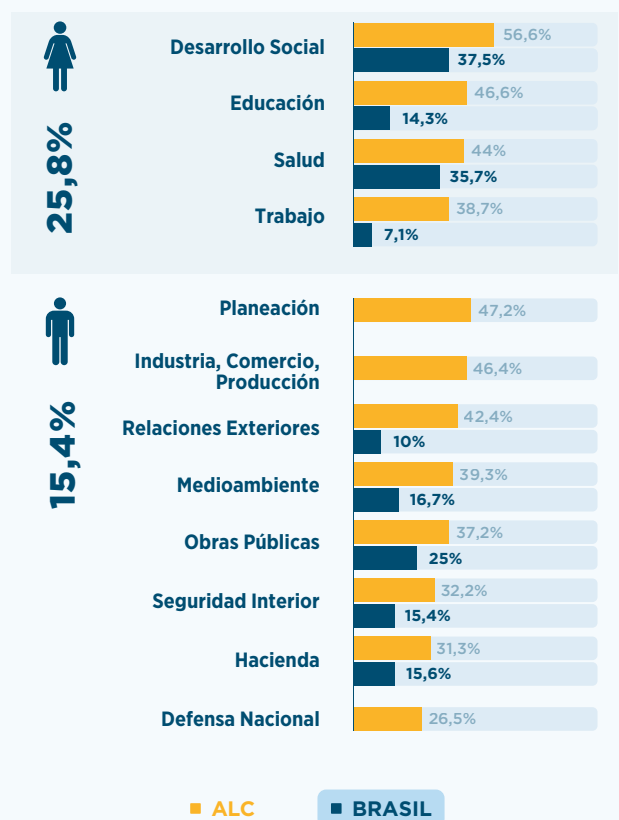


88 MM USD | 0,01% PGE

PRESUPUESTO DE LA AGENCIA O UNIDAD DE GÉNERO

PORCENTAJE DEL PRESUPUESTO GENERAL DEL ESTADO

La presencia de mujeres en áreas tradicionalmente por mujeres (24,4%) es mayor que en aquellas áreas donde suele predominar el rol de hombres (18,6%).



NORMATIVA

- Sobre igualdad de género
- Género en normativa de empleo público
- Cuota de género

POLÍTICAS PÚBLICAS DE GÉNERO

- III Plan Nacional de Políticas para las Mujeres 2013-2015 (sin actualizar)
- Programa Nacional para la Igualdad de Géneros

NO SÍ PARCIAL

[DESCARGA LA PUBLICACIÓN](#)





CHILE

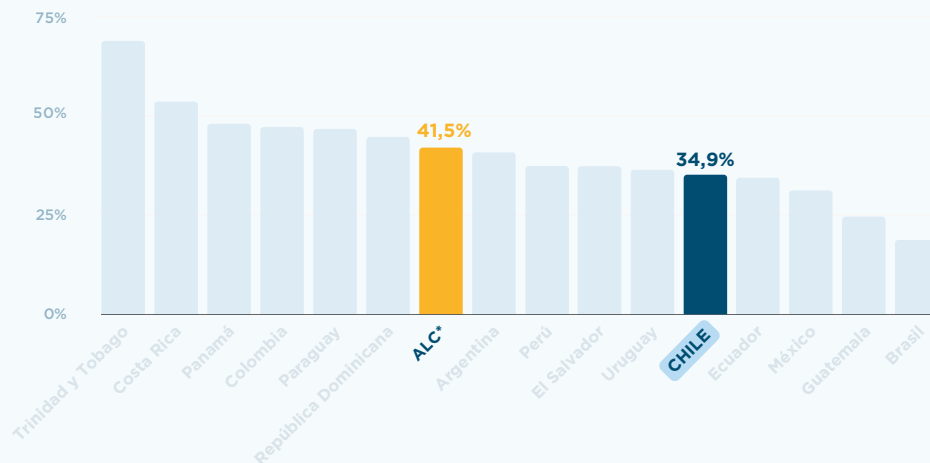
MUJERES LÍDERES EN EL SECTOR PÚBLICO DE AMÉRICA LATINA Y EL CARIBE



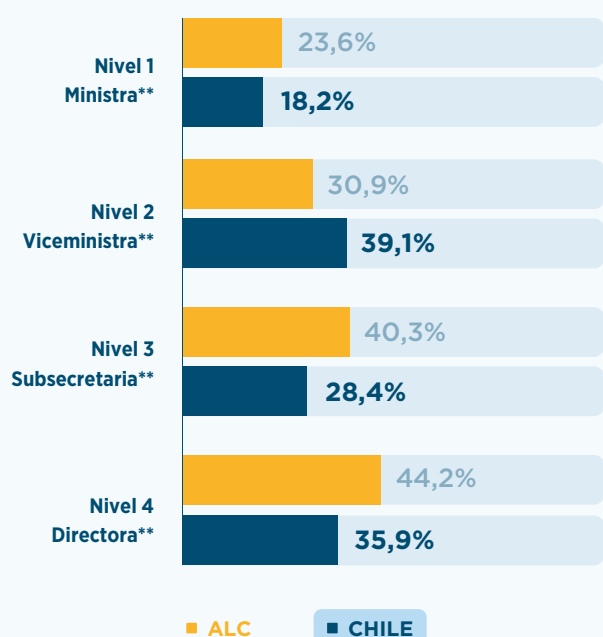
34,9%



PORCENTAJE DE MUJERES EN POSICIÓN DE LIDERAZGO EN LA ADMINISTRACIÓN PÚBLICA CENTRAL DE AMÉRICA LATINA Y EL CARIBE



La presencia de mujeres en los niveles jerárquicos más altos es menor, pero la diferencia no es tan marcada como en otros países.



** O su equivalente.

*Datos de ALC en función de los 15 países que forman parte del estudio. El análisis se hizo para 12 ministerios y 4 niveles jerárquicos entre enero y marzo de 2022. Puede encontrar más detalles sobre la metodología en el Anexo 2 de la nota técnica.

AGENCIA O UNIDAD DE GÉNERO

Ministerio de la Mujer y la Equidad de Género



PRESUPUESTO

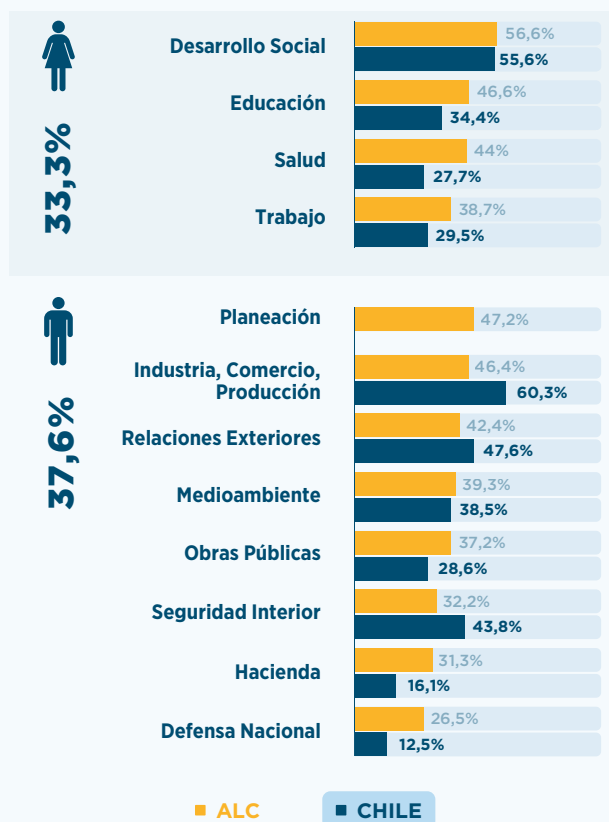


75,83 MM USD | 0,01% PGE

PRESUPUESTO DE LA AGENCIA O UNIDAD DE GÉNERO

PORCENTAJE DEL PRESUPUESTO GENERAL DEL ESTADO

Es el único país del estudio donde la presencia de mujeres en áreas tradicionalmente dominadas por hombres (37,6%) es mayor que en áreas feminizadas (33,3%). Chile es, además, uno de los pocos países de la región donde hay funcionarios del servicio civil dentro de los 4 primeros niveles del alto gobierno (niveles 3 y 4).



NORMATIVA

- Sobre igualdad de género
- Género en normativa de empleo público
- Cuota de género

POLÍTICAS PÚBLICAS DE GÉNERO

- Cuarto Plan Nacional de Igualdad entre Mujeres y Hombres 2018 - 2030
- Políticas para promover la inclusión de las mujeres en cargos directivos

(Ej. Norma Chilena 3262, Iniciativa de Paridad de Género Chile, Registro de Directoras para Chile, Red de Mujeres Líderes en el Estado y Programa Generando Equidad)

NO SÍ PARCIAL

DESCARGA LA PUBLICACIÓN





COLOMBIA

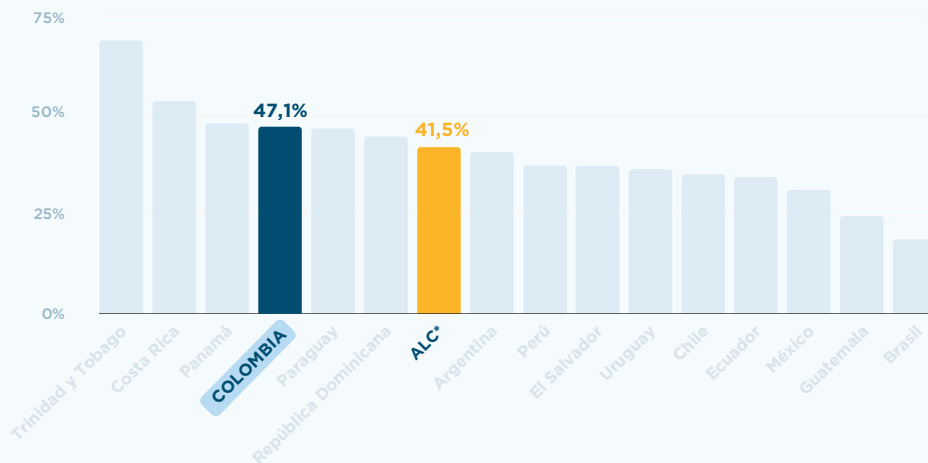
MUJERES LÍDERES EN EL SECTOR PÚBLICO DE AMÉRICA LATINA Y EL CARIBE



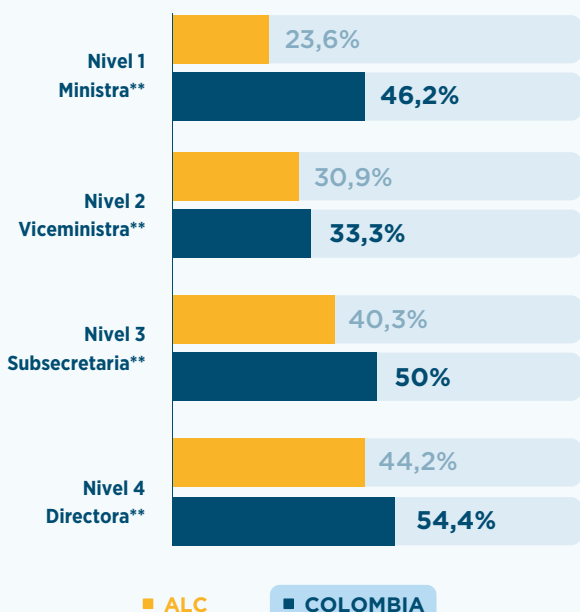
47,1%



COLOMBIA SE ENCUENTRA CERCANA A LA PARTICIPACIÓN PARITARIA DE MUJERES EN CARGOS DE LIDERAZGO EN LA ADMINISTRACIÓN PÚBLICA CENTRAL CON EL 47,1%

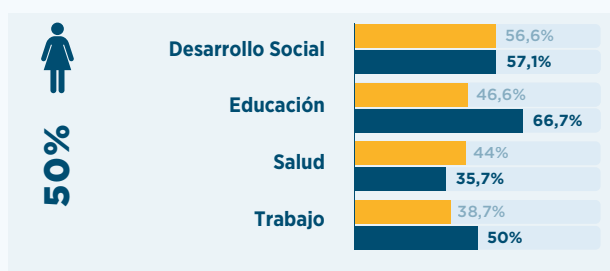


Junto a Haití y Panamá, es uno de los tres países de la región con cuotas de género. Por otra parte, es el único donde la presencia y distribución de mujeres no muestra segregación horizontal o vertical.



** O su equivalente.

*Datos de ALC en función de los 15 países que forman parte del estudio. El análisis se hizo para 12 ministerios y 4 niveles jerárquicos entre enero y marzo de 2022. Puede encontrar más detalles sobre la metodología en el Anexo 2 de la nota técnica.



AGENCIA O UNIDAD DE GÉNERO

Alta Consejería Presidencial para la Equidad de la Mujer



PRESUPUESTO



0,87 MM USD | **0,01% PGE**

PRESUPUESTO DE LA AGENCIA O UNIDAD DE GÉNERO

PORCENTAJE DEL PRESUPUESTO GENERAL DEL ESTADO

NORMATIVA

- Sobre igualdad de género
- Género en normativa de empleo público
- Cuota de género

POLÍTICAS PÚBLICAS DE GÉNERO

- Pacto Transversal Equidad para las Mujeres en el Plan Nacional de Desarrollo 2018-2022
- Políticas para promover la inclusión de las mujeres en cargos directivos

Como la participación de mujeres en escuelas de liderazgo y otras iniciativas (CONPES 4080 y 4063) y la Redes de Mujeres Constructoras de Paz)

NO SÍ PARCIAL

[DESCARGA LA PUBLICACIÓN](#)





COSTA RICA

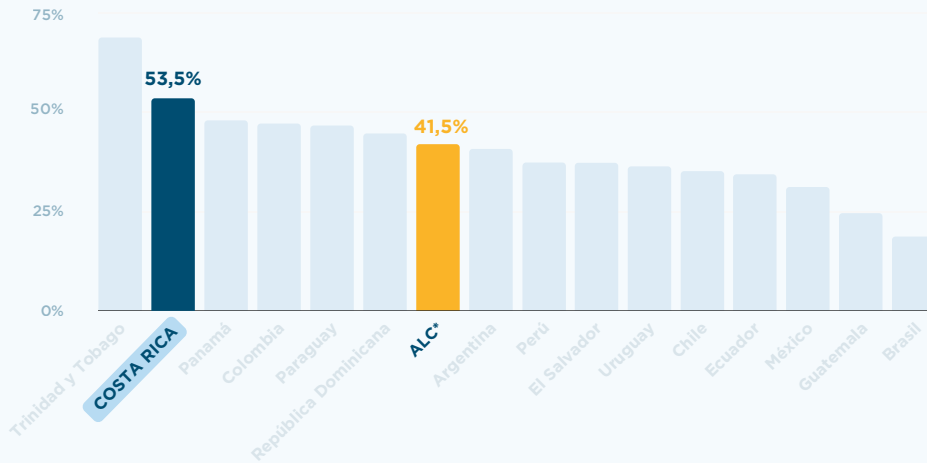
MUJERES LÍDERES EN EL SECTOR PÚBLICO DE AMÉRICA LATINA Y EL CARIBE



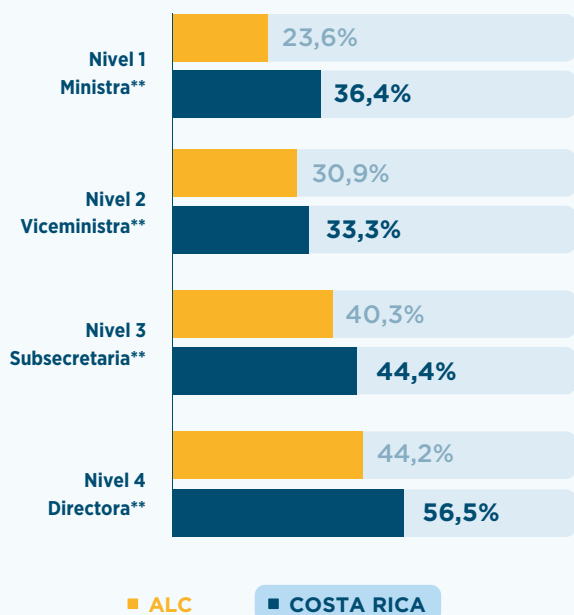
53,5%



COSTA RICA ES UNO DE LOS DOS PAÍSES DE LA REGIÓN CON ALTA PARTICIPACIÓN FEMENINA EN POSICIONES DE LIDERAZGO ALCANZANDO LA PARIDAD

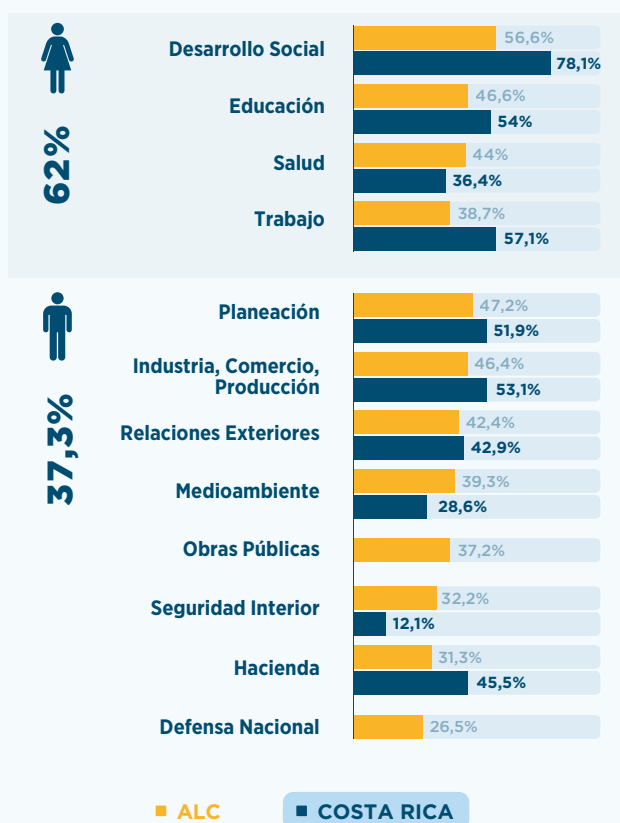


Sin embargo, se observa que la presencia de mujeres disminuye en cargos de mayor nivel jerárquico y es predominante en áreas donde tradicionalmente dominan las mujeres (62%). El país mantiene la segregación horizontal y vertical.



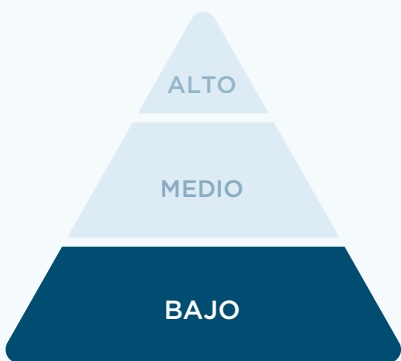
** O su equivalente.

*Datos de ALC en función de los 15 países que forman parte del estudio. El análisis se hizo para 12 ministerios y 4 niveles jerárquicos entre enero y marzo de 2022. Puede encontrar más detalles sobre la metodología en el Anexo 2 de la nota técnica.



AGENCIA O UNIDAD DE GÉNERO

Instituto Nacional de Mujeres



RANGO EN EL GABINETE

PRESUPUESTO



37,48 MM USD | 0,21% PGE

PRESUPUESTO DE LA AGENCIA O UNIDAD DE GÉNERO

PORCENTAJE DEL PRESUPUESTO GENERAL DEL ESTADO

NORMATIVA

- Sobre igualdad de género
- Género en normativa de empleo público
- Cuota de género

POLÍTICAS PÚBLICAS DE GÉNERO

- Política para la Igualdad Efectiva entre Mujeres y Hombres (PIEG 2018-2030)
- Políticas para promover la inclusión de las mujeres en cargos directivos

NO SÍ PARCIAL

[DESCARGA LA PUBLICACIÓN](#)





ECUADOR

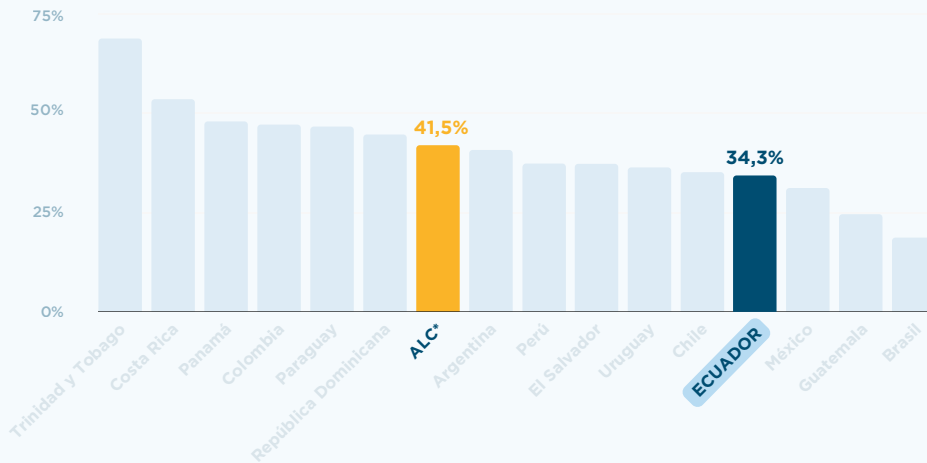
MUJERES LÍDERES EN EL SECTOR PÚBLICO DE AMÉRICA LATINA Y EL CARIBE



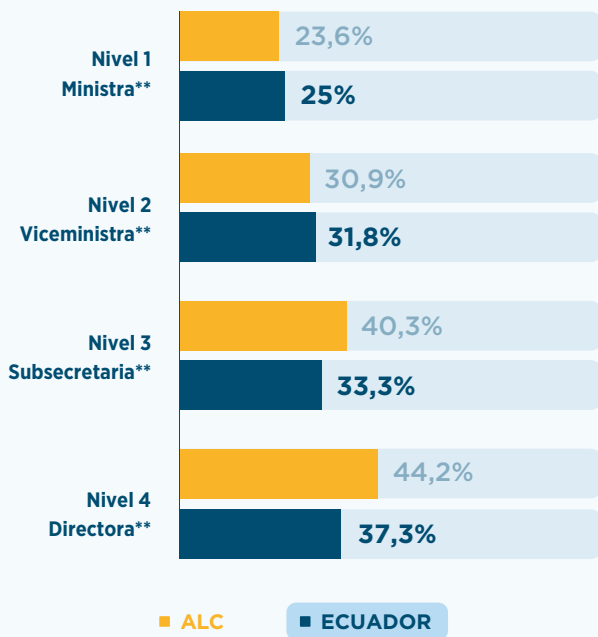
34,3%



ECUADOR TIENE UNA BAJA PARTICIPACIÓN DE MUJERES EN POSICIONES DE LIDERAZGO (34,3%) POR DEBAJO DEL TOTAL REGIONAL, PESE A DISPONER LA PROMOCIÓN DE LA PARTICIPACIÓN PARITARIA EN LA CONSTITUCIÓN



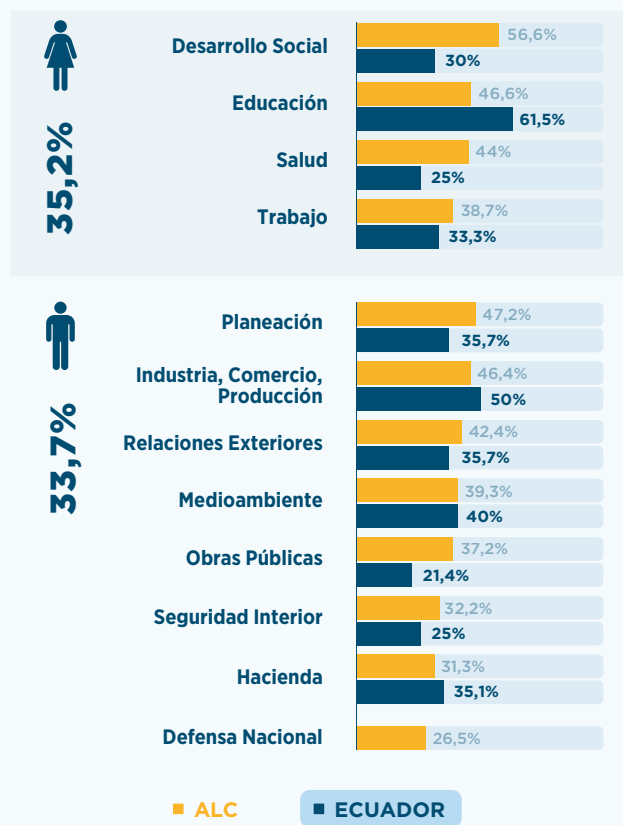
Porcentaje de mujeres por nivel jerárquico.



** O su equivalente.

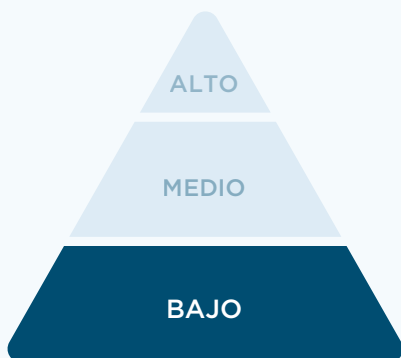
*Datos de ALC en función de los 15 países que forman parte del estudio. El análisis se hizo para 12 ministerios y 4 niveles jerárquicos entre enero y marzo de 2022. Puede encontrar más detalles sobre la metodología en el Anexo 2 de la nota técnica.

La presencia de mujeres es mayor en áreas feminizadas (35,2%) comparado con áreas tradicionalmente dominadas por hombres (33,7%).



AGENCIA O UNIDAD DE GÉNERO

Consejo Nacional para la Igualdad de Género



RANGO EN EL GABINETE

PRESUPUESTO



0,79 MM USD | 0,002% PGE

PRESUPUESTO DE LA AGENCIA O UNIDAD DE GÉNERO

PORCENTAJE DEL PRESUPUESTO GENERAL DEL ESTADO

NORMATIVA

- Sobre igualdad de género
- Género en normativa de empleo público
- Cuota de género

POLÍTICAS PÚBLICAS DE GÉNERO

- Agenda Nacional de las Mujeres y Personas LGBTI 2018-2021
- Políticas para promover la inclusión de las mujeres en cargos directivos

NO SÍ PARCIAL

[DESCARGA LA PUBLICACIÓN](#)





EL SALVADOR

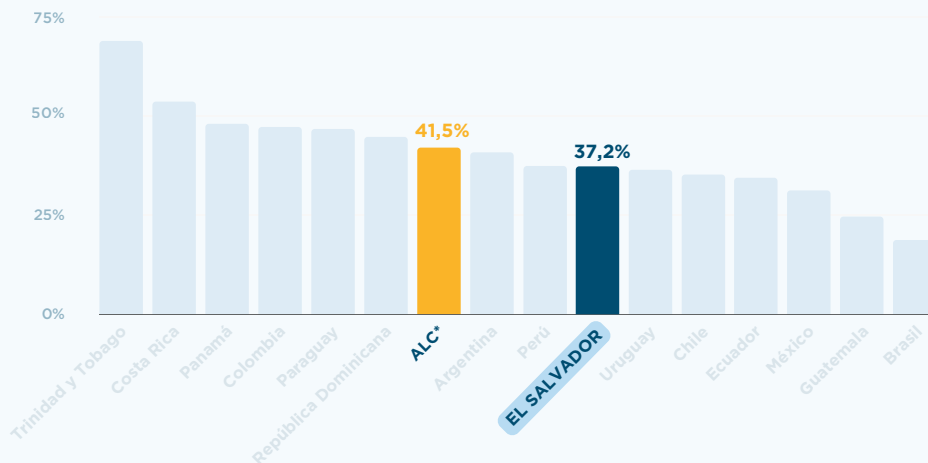
MUJERES LÍDERES EN EL SECTOR PÚBLICO DE AMÉRICA LATINA Y EL CARIBE



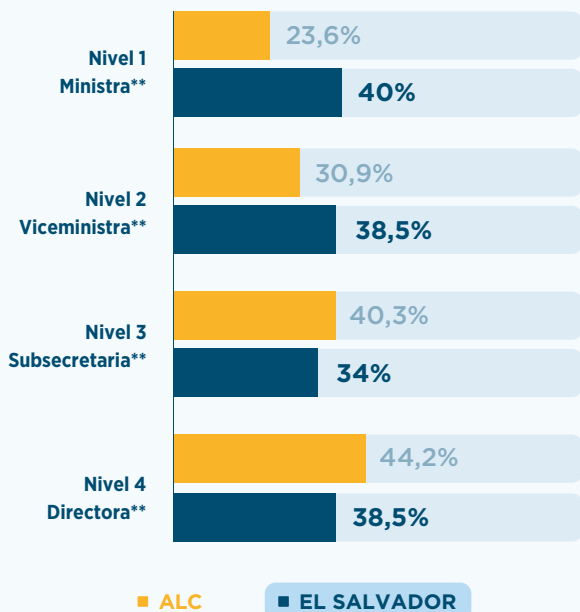
37,2%



PORCENTAJE DE MUJERES EN POSICIÓN DE LIDERAZGO EN LA ADMINISTRACIÓN PÚBLICA CENTRAL DE AMÉRICA LATINA Y EL CARIBE

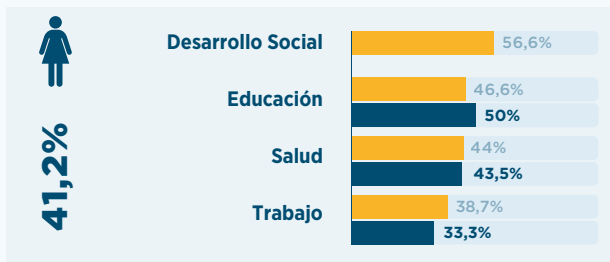


No se observa un cambio significativo de la presencia de mujeres en cargos de mayor nivel jerárquico, pero sí una presencia predominante en áreas feminizadas (41,2%) respecto a aquellas donde el rol del hombre domina tradicionalmente (36%).



** O su equivalente.

*Datos de ALC en función de los 15 países que forman parte del estudio. El análisis se hizo para 12 ministerios y 4 niveles jerárquicos entre enero y marzo de 2022. Puede encontrar más detalles sobre la metodología en el Anexo 2 de la nota técnica.



AGENCIA O UNIDAD DE GÉNERO

Instituto Salvadoreño para el Desarrollo de la Mujer



PRESUPUESTO



0,71 MM USD | 0,08% PGE

PRESUPUESTO DE LA AGENCIA O UNIDAD DE GÉNERO

PORCENTAJE DEL PRESUPUESTO GENERAL DEL ESTADO

NORMATIVA

- Sobre igualdad de género
- Género en normativa de empleo público
- Cuota de género

POLÍTICAS PÚBLICAS DE GÉNERO

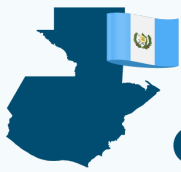
- Política de Mujeres
- Políticas para promover la inclusión de las mujeres en cargos directivos

NO SÍ PARCIAL



DESCARGA LA PUBLICACIÓN





GUATEMALA

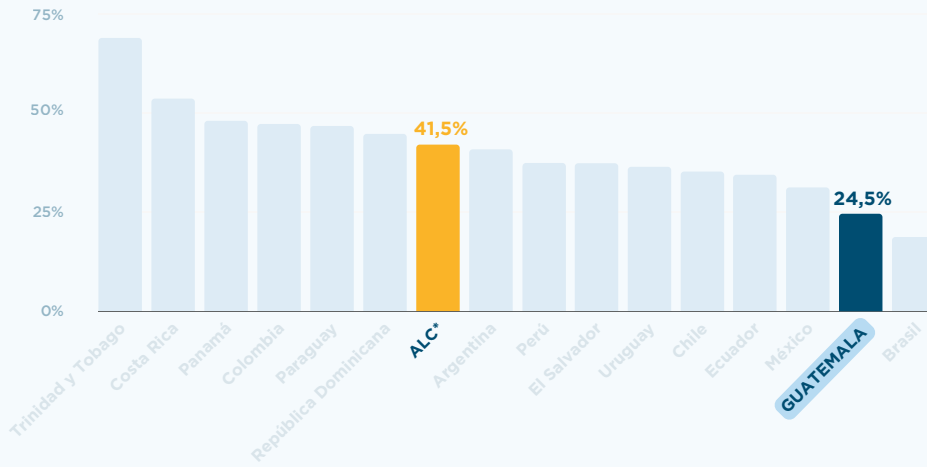
MUJERES LÍDERES EN EL SECTOR PÚBLICO DE AMÉRICA LATINA Y EL CARIBE



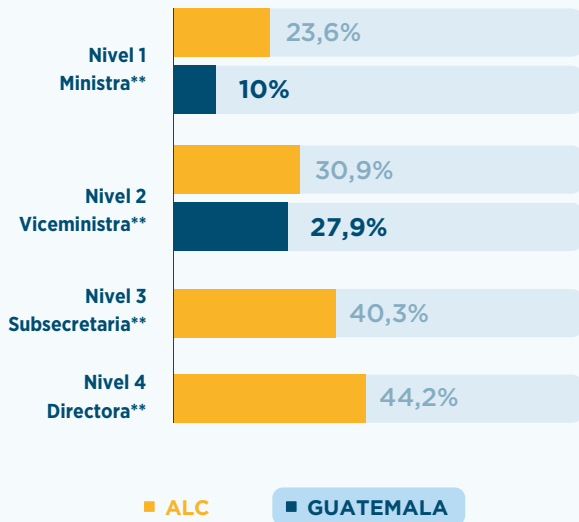
24,5%



PORCENTAJE DE MUJERES EN POSICIÓN DE LIDERAZGO EN LA ADMINISTRACIÓN PÚBLICA CENTRAL DE AMÉRICA LATINA Y EL CARIBE

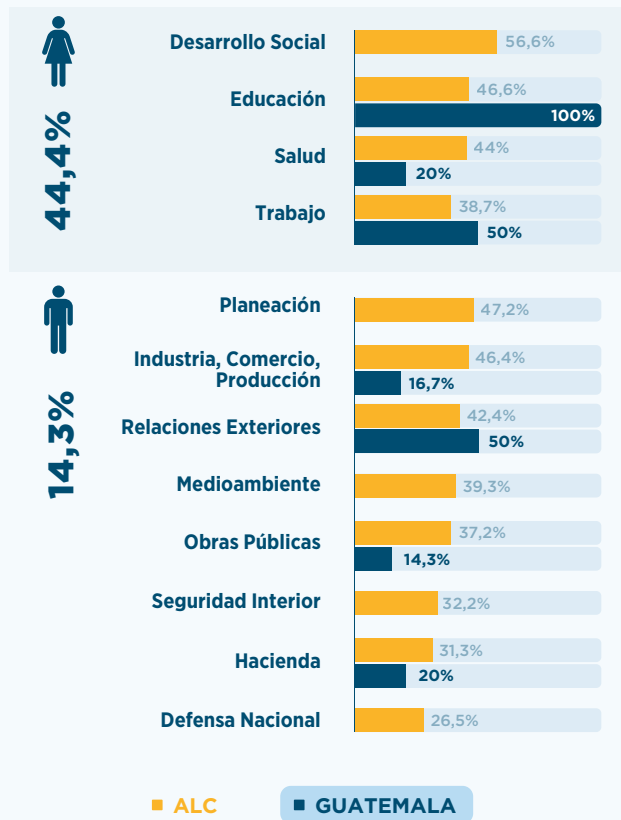


Hay una menor presencia de mujeres en cargos de mayor nivel jerárquico y una presencia predominante de mujeres en áreas feminizadas (44,4%) respecto a aquellas donde el rol del hombre domina tradicionalmente (14,3%).



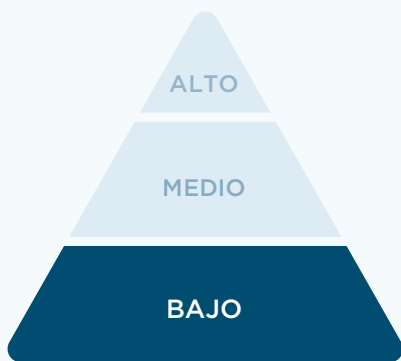
** O su equivalente.

*Datos de ALC en función de los 15 países que forman parte del estudio. El análisis se hizo para 12 ministerios y 4 niveles jerárquicos entre enero y marzo de 2022. Puede encontrar más detalles sobre la metodología en el Anexo 2 de la nota técnica.



AGENCIA O UNIDAD DE GÉNERO

Secretaría Presidencial de la Mujer



RANGO EN EL GABINETE

PRESUPUESTO



3,67 MM USD | 0,03% PGE

PRESUPUESTO DE LA AGENCIA O UNIDAD DE GÉNERO

PORCENTAJE DEL PRESUPUESTO GENERAL DEL ESTADO

NORMATIVA

- Sobre igualdad de género
- Género en normativa de empleo público
- Cuota de género

POLÍTICAS PÚBLICAS DE GÉNERO

- Política de Promoción y Desarrollo Integral de las Mujeres -PNPDIM- y Plan de Equidad de Oportunidades -PEO- 2008-2023
- Políticas para promover la inclusión de las mujeres en cargos directivos

NO SÍ PARCIAL

[DESCARGA LA PUBLICACIÓN](#)

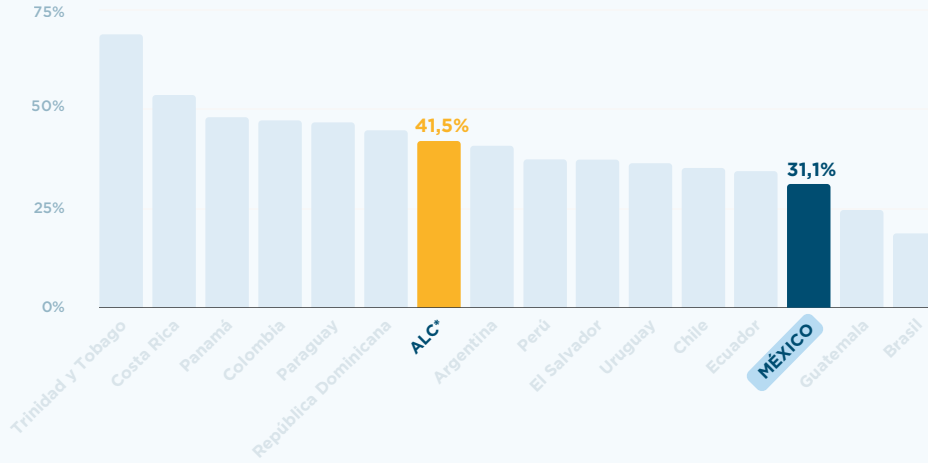




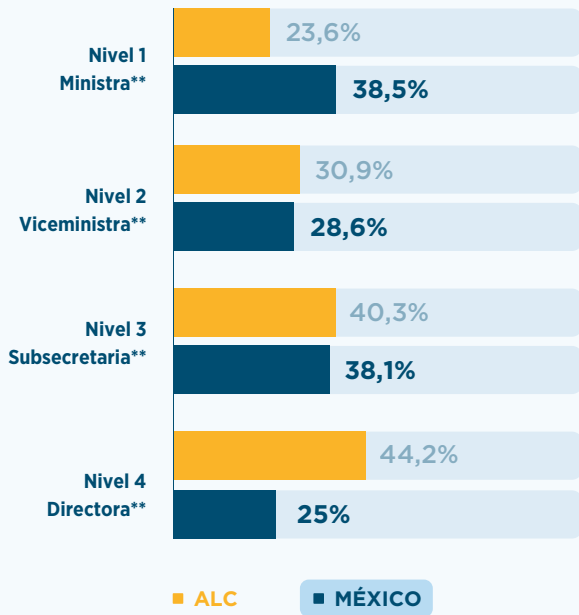
31,1%



MÉXICO TIENE UNA BAJA PARTICIPACIÓN DE MUJERES EN POSICIONES DE LIDERAZGO (31,1%) COMPARADO CON EL RESTO DE LA REGIÓN, PESE A DISPONER LA PARTICIPACIÓN PARITARIA EN LA CONSTITUCIÓN

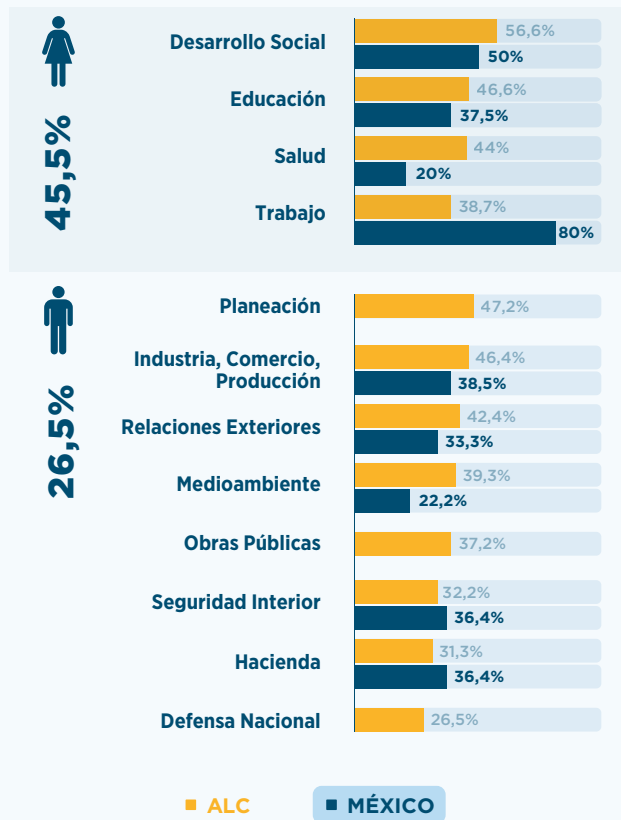


No se observa un cambio significativo de la presencia de mujeres en cargos de mayor nivel jerárquico, pero sí una presencia predominante de mujeres en áreas feminizadas (45,5%) respecto a aquellas donde el rol del hombre domina tradicionalmente (26,5%).



** O su equivalente.

*Datos de ALC en función de los 15 países que forman parte del estudio. El análisis se hizo para 12 ministerios y 4 niveles jerárquicos entre enero y marzo de 2022. Puede encontrar más detalles sobre la metodología en el Anexo 2 de la nota técnica.



AGENCIA O UNIDAD DE GÉNERO

Instituto Nacional de las Mujeres



PRESUPUESTO



38,97 MM USD | 0,02% PGE

PRESUPUESTO DE LA AGENCIA O UNIDAD DE GÉNERO

PORCENTAJE DEL PRESUPUESTO GENERAL DEL ESTADO

NORMATIVA

- Sobre igualdad de género
- Género en normativa de empleo público
- Cuota de género: Constitución (paridad)

POLÍTICAS PÚBLICAS DE GÉNERO

- Programa Nacional para la Igualdad entre Mujeres y Hombres (PROIGUALDAD) 2020-2024
- Observatorio de Participación Política de las Mujeres en México

NO SÍ PARCIAL

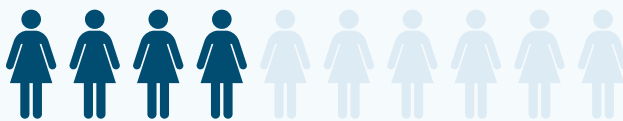


PANAMÁ

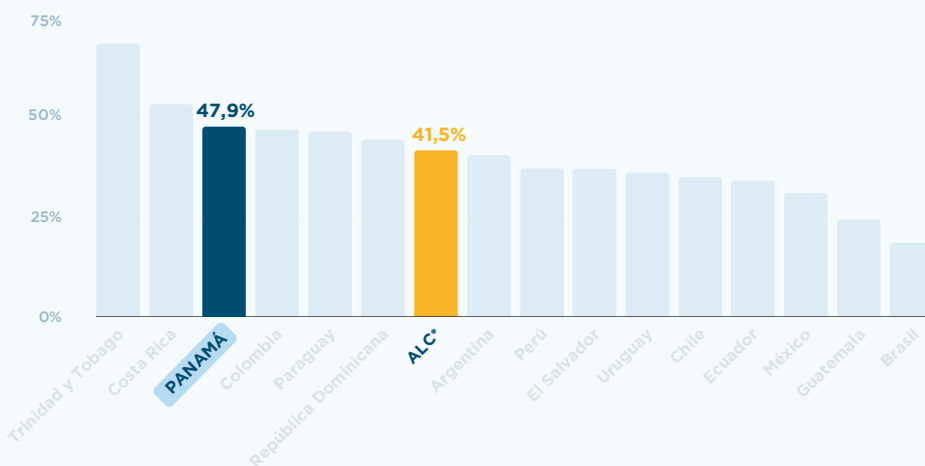
MUJERES LÍDERES EN EL SECTOR PÚBLICO DE AMÉRICA LATINA Y EL CARIBE



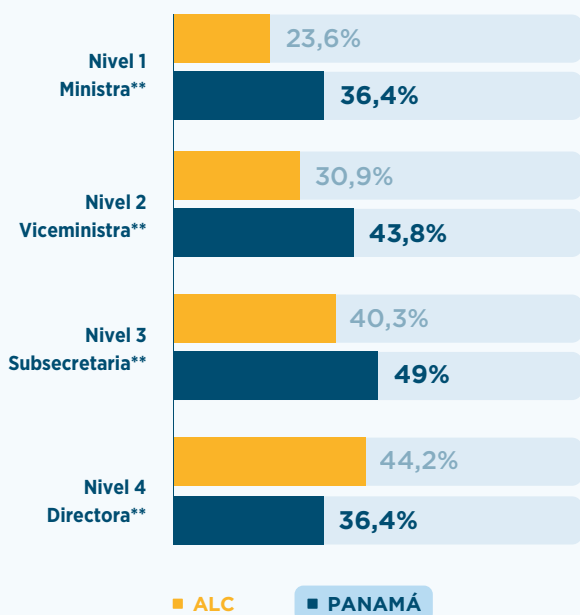
47,9%



PANAMÁ AVANZA HACIA LA PARIDAD EN POSICIONES DE LIDERAZGO

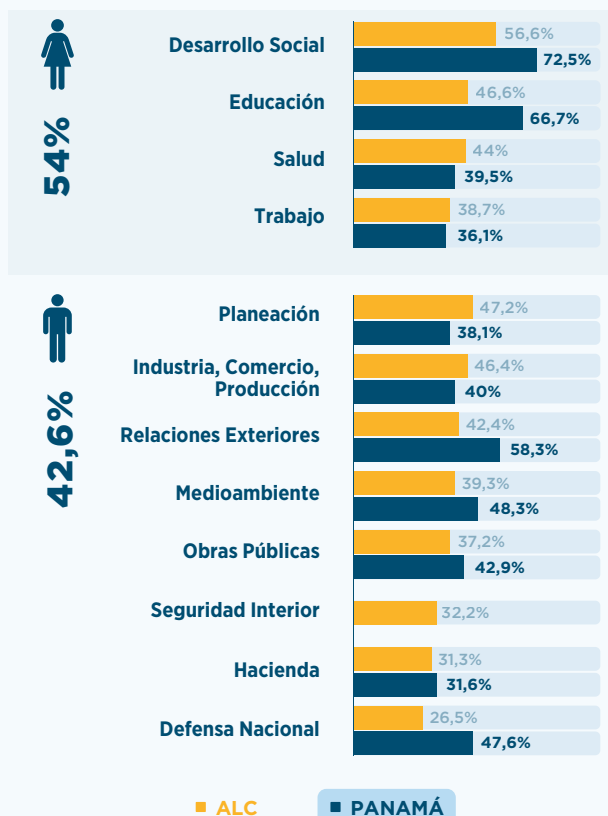


Junto a Haití y Colombia, es uno de los tres países de la región con cuotas de género. La presencia de mujeres es similar en los distintos niveles jerárquicos, pero predomina en áreas dominadas tradicionalmente por mujeres (54%) comparado con aquellas áreas donde suele predominar el rol de hombres (42,6%).



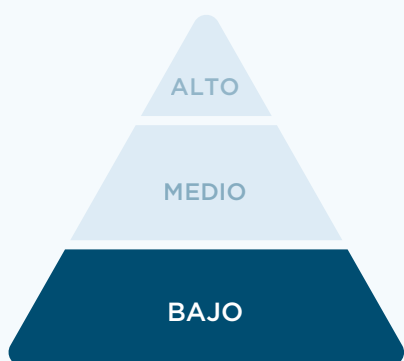
** O su equivalente.

*Datos de ALC en función de los 15 países que forman parte del estudio. El análisis se hizo para 12 ministerios y 4 niveles jerárquicos entre enero y marzo de 2022. Puede encontrar más detalles sobre la metodología en el Anexo 2 de la nota técnica.



AGENCIA O UNIDAD DE GÉNERO

Instituto Nacional de la Mujer



RANGO EN EL GABINETE

PRESUPUESTO



5,61 MM USD | 0,03% PGE

PRESUPUESTO DE LA AGENCIA O UNIDAD DE GÉNERO

PORCENTAJE DEL PRESUPUESTO GENERAL DEL ESTADO

NORMATIVA

- Sobre igualdad de género
- Género en normativa de empleo público
- Cuota de género

POLÍTICAS PÚBLICAS DE GÉNERO

- Política Pública de Igualdad de Oportunidades para las Mujeres
- Escuela de Lideresas y el programa Constructoras por la Paz

NO SÍ PARCIAL

[DESCARGA LA PUBLICACIÓN](#)





PARAGUAY

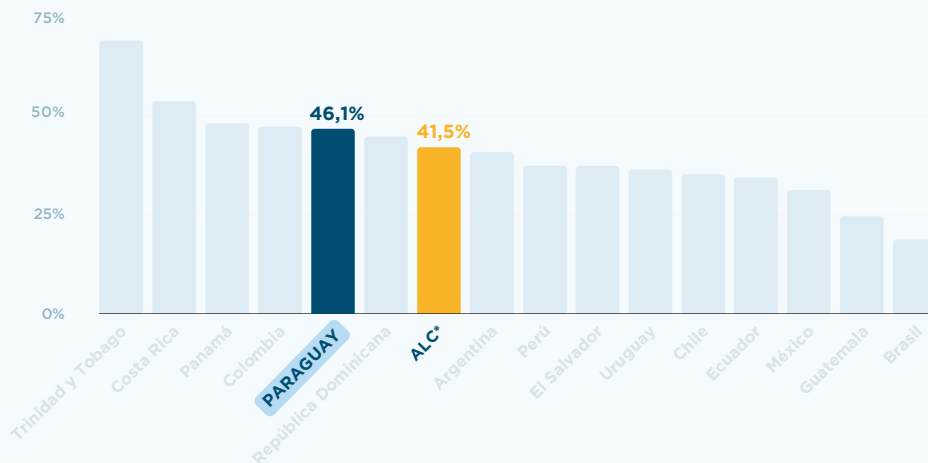
MUJERES LÍDERES EN EL SECTOR PÚBLICO DE AMÉRICA LATINA Y EL CARIBE



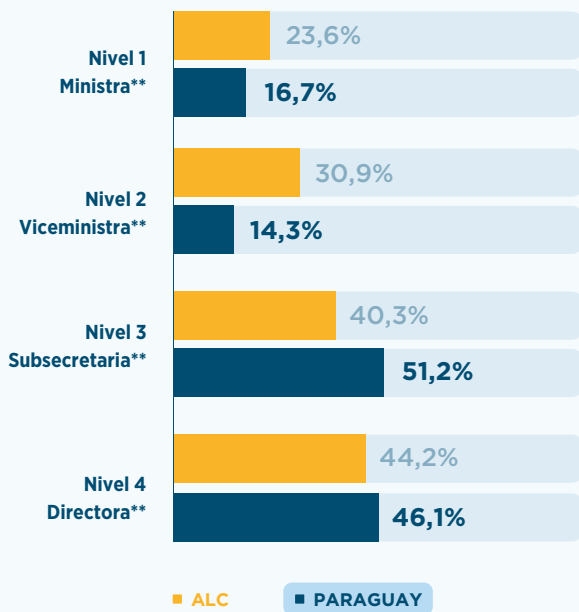
46,1%



PARAGUAY AVANZA HACIA LA PARIDAD

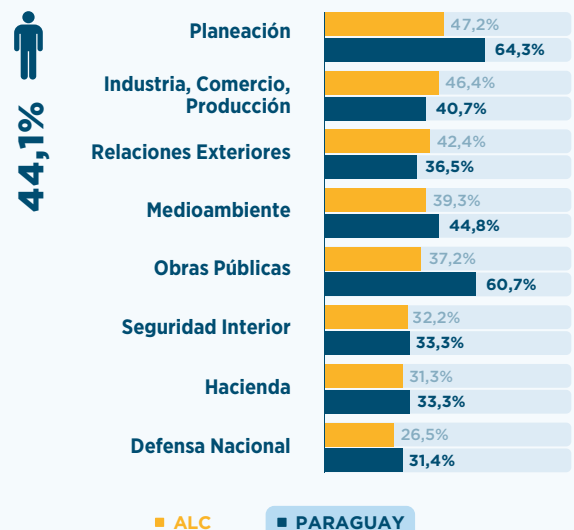
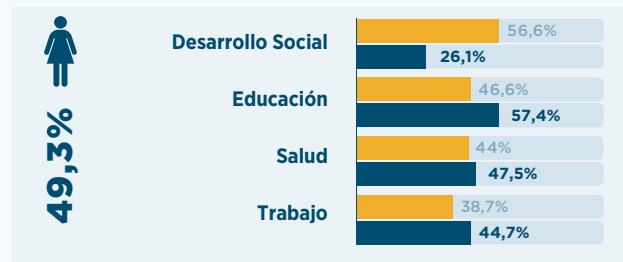


Sin embargo, la presencia de mujeres en cargos de mayor nivel jerárquico disminuye significativamente en los niveles 1 y 2. La presencia de mujeres en áreas dominadas tradicionalmente por mujeres (49,3%) es ligeramente superior a aquellas donde suele predominar el rol de hombres (44,1%).



** O su equivalente.

*Datos de ALC en función de los 15 países que forman parte del estudio. El análisis se hizo para 12 ministerios y 4 niveles jerárquicos entre enero y marzo de 2022. Puede encontrar más detalles sobre la metodología en el Anexo 2 de la nota técnica.



AGENCIA O UNIDAD DE GÉNERO

Ministerio de la Mujer



PRESUPUESTO



2,79 MM USD | 0,02% PGE

PRESUPUESTO DE LA AGENCIA O UNIDAD DE GÉNERO

PORCENTAJE DEL PRESUPUESTO GENERAL DEL ESTADO

NORMATIVA

- Sobre igualdad de género
- Género en normativa de empleo público
- Cuota de género

POLÍTICAS PÚBLICAS DE GÉNERO

- IV Plan Nacional de Igualdad (IV PlaNI) 2018-2024
- Políticas para promover la inclusión de las mujeres en cargos directivos

NO SÍ PARCIAL

[DESCARGA LA PUBLICACIÓN](#)





PERÚ

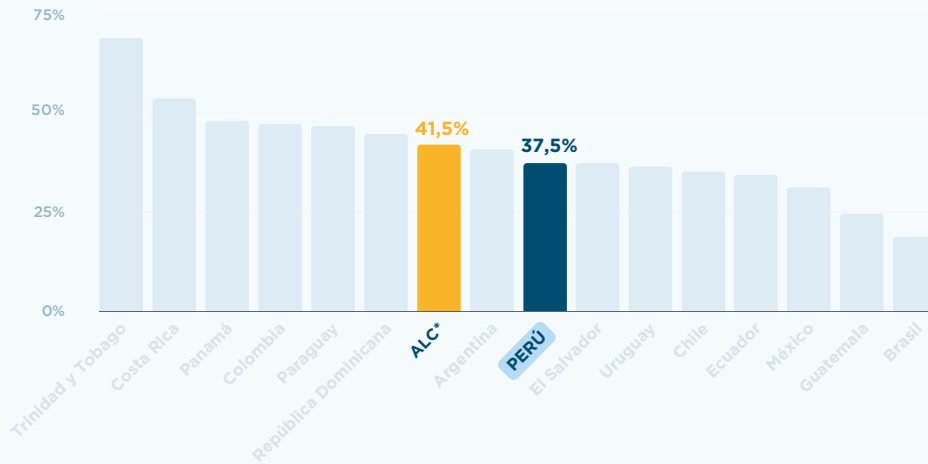
MUJERES LÍDERES
EN EL SECTOR PÚBLICO
DE AMÉRICA LATINA
Y EL CARIBE



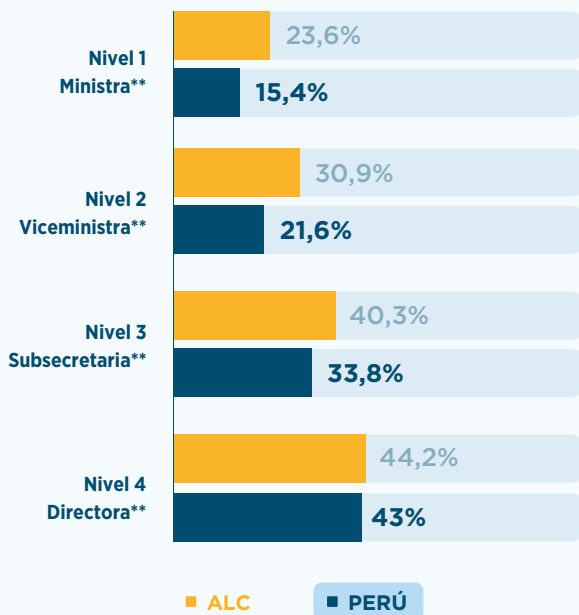
37,5%



PORCENTAJE DE MUJERES EN POSICIÓN DE LIDERAZGO EN LA ADMINISTRACIÓN PÚBLICA CENTRAL DE AMÉRICA LATINA Y EL CARIBE

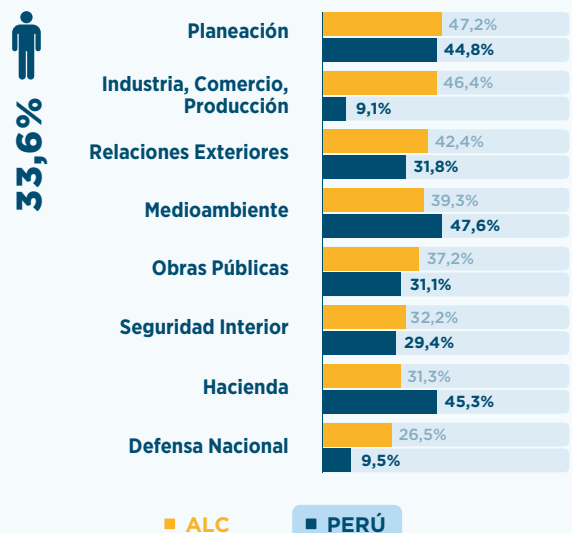
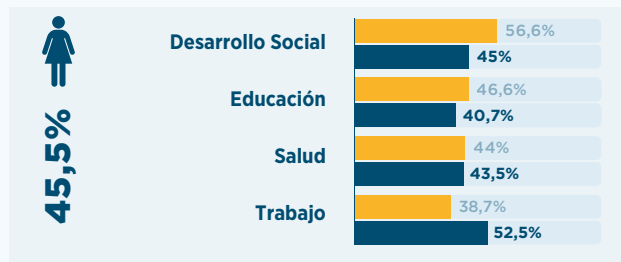


La presencia de mujeres es limitada en cargos de mayor nivel jerárquico y es predominante en áreas dominadas tradicionalmente por mujeres (45,5%) comparado con aquellas áreas donde suele predominar el rol de hombres (33,6%).



** O su equivalente.

*Datos de ALC en función de los 15 países que forman parte del estudio. El análisis se hizo para 12 ministerios y 4 niveles jerárquicos entre enero y marzo de 2022. Puede encontrar más detalles sobre la metodología en el Anexo 2 de la nota técnica.



AGENCIA O UNIDAD DE GÉNERO

Ministerio de la Mujer y Poblaciones Vulnerables



PRESUPUESTO



186,46 MM USD | 0,38% PGE

PRESUPUESTO DE LA AGENCIA O UNIDAD DE GÉNERO

PORCENTAJE DEL PRESUPUESTO GENERAL DEL ESTADO

NORMATIVA

- Sobre igualdad de género
- Género en normativa de empleo público
- Cuota de género

POLÍTICAS PÚBLICAS DE GÉNERO

- Política Nacional de Igualdad de Género
- Política General de Gobierno para el periodo 2021-2026

NO SÍ PARCIAL

DESCARGA LA PUBLICACIÓN



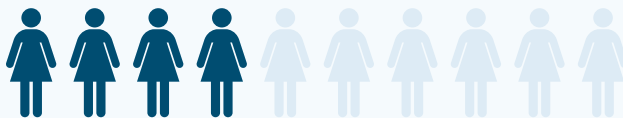


REPÚBLICA DOMINICANA

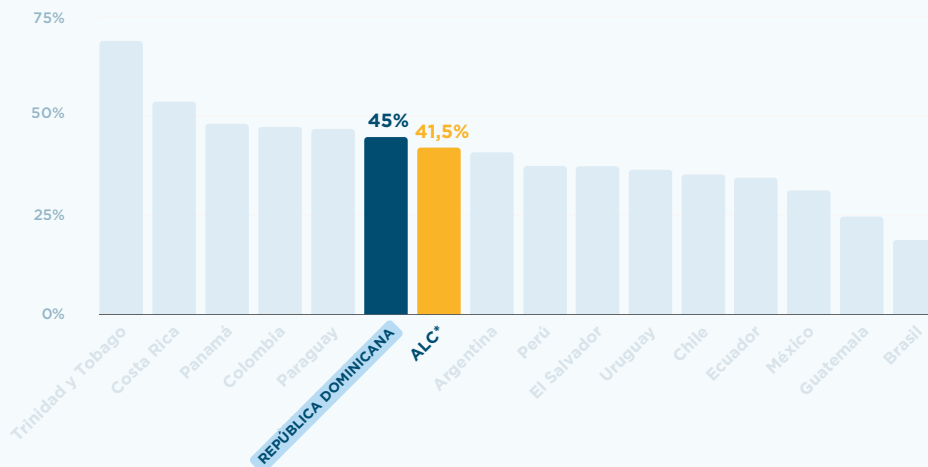
MUJERES LÍDERES EN EL SECTOR PÚBLICO DE AMÉRICA LATINA Y EL CARIBE



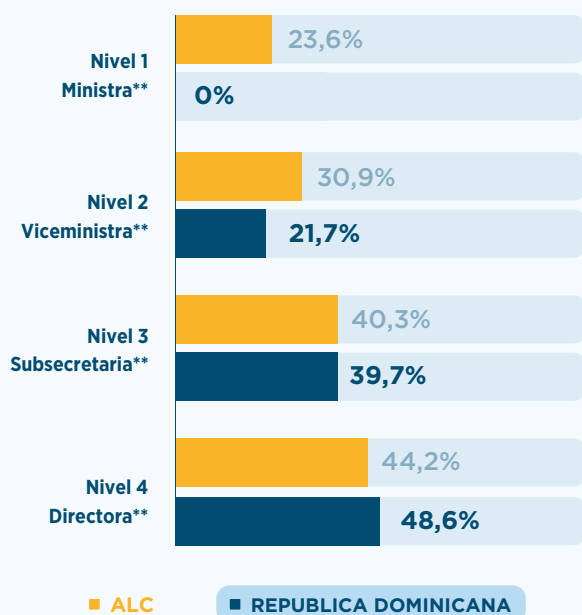
45%



PORCENTAJE DE MUJERES EN POSICIÓN DE LIDERAZGO EN LA ADMINISTRACIÓN PÚBLICA CENTRAL DE AMÉRICA LATINA Y EL CARIBE

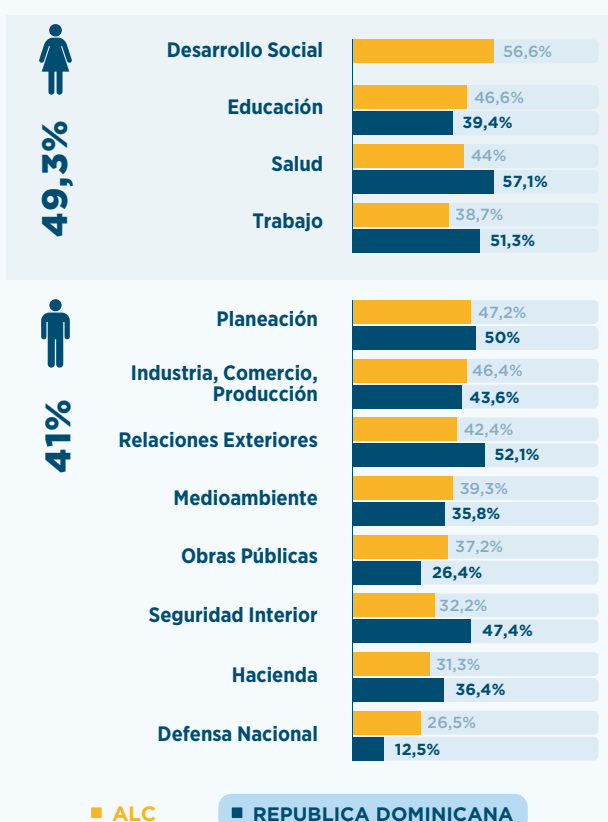


La presencia de mujeres es limitada en cargos de mayor nivel jerárquico. Es uno de los dos países de la región donde no hay ministras en las 12 áreas del estudio. Hay mayor presencia de mujeres en áreas feminizadas (46,8%) comparado con aquellas donde el rol del hombre domina tradicionalmente (42%).



** O su equivalente.

*Datos de ALC en función de los 15 países que forman parte del estudio. El análisis se hizo para 12 ministerios y 4 niveles jerárquicos entre enero y marzo de 2022. Puede encontrar más detalles sobre la metodología en el Anexo 2 de la nota técnica.



AGENCIA O UNIDAD DE GÉNERO

Ministerio de la Mujer



PRESUPUESTO



19,86 MM USD | 0,1% PGE

PRESUPUESTO DE LA AGENCIA O UNIDAD DE GÉNERO

PORCENTAJE DEL PRESUPUESTO GENERAL DEL ESTADO

NORMATIVA

- Sobre igualdad de género
- Género en normativa de empleo público
- Cuota de género

POLÍTICAS PÚBLICAS DE GÉNERO

- Plan Nacional de Igualdad y Equidad de Género 2018-2030 (PLANEG III)
- Política General de Gobierno para el periodo 2021-2026

NO SÍ PARCIAL

[DESCARGA LA PUBLICACIÓN](#)

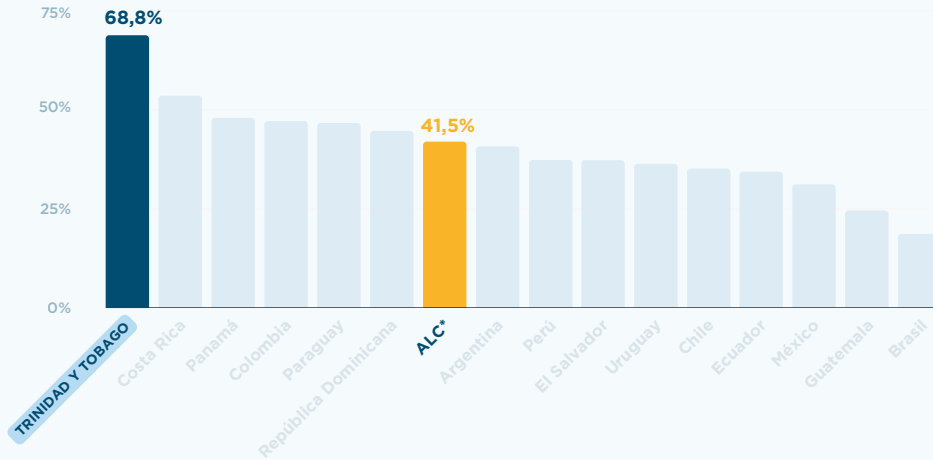




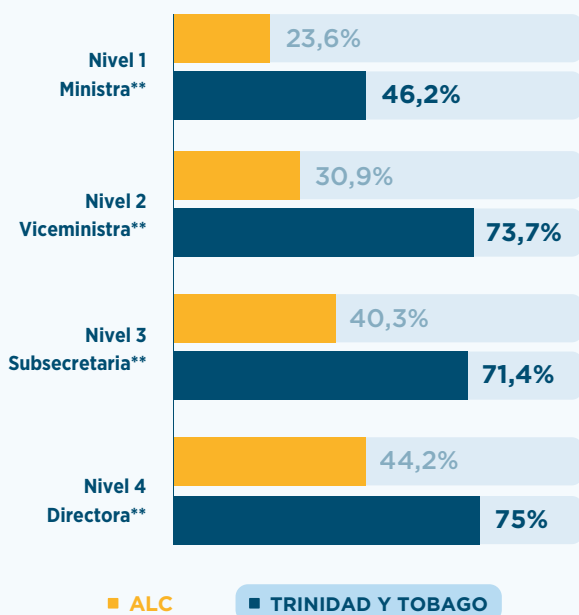
68,8%



TRINIDAD Y TOBAGO ES EL PAÍS CON MAYOR PARTICIPACIÓN DE MUJERES EN POSICIONES DE LIDERAZGO DE LOS PAÍSES ANALIZADOS

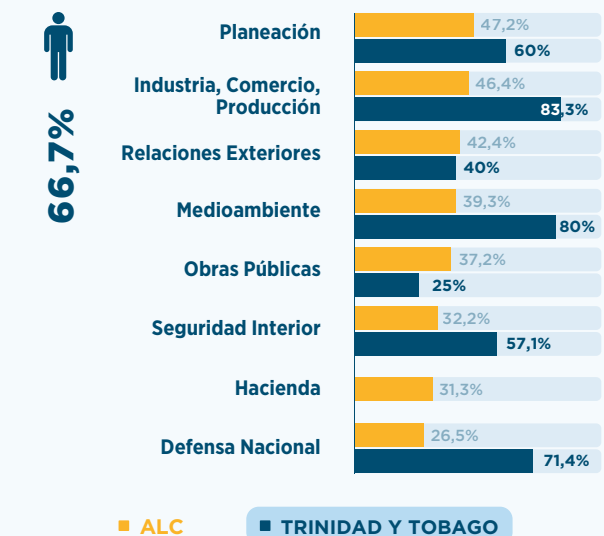
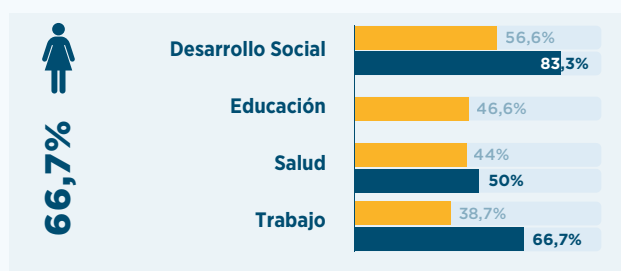


La presencia de mujeres en cargos de nivel jerárquico de 2 al 4 supera el 70%, si bien para el nivel 1 baja al 46%. Merece la pena destacar que los niveles 2 al 4 son posiciones de servicio civil, no políticas, como sucede en la mayoría de países de la región. Tampoco se observa segregación horizontal, la presencia de mujeres no cambia dependiendo del área.



** O su equivalente.

*Datos de ALC en función de los 15 países que forman parte del estudio. El análisis se hizo para 12 ministerios y 4 niveles jerárquicos entre enero y marzo de 2022. Puede encontrar más detalles sobre la metodología en el Anexo 2 de la nota técnica.



AGENCIA O UNIDAD DE GÉNERO

Ministerio de Género Juventud y Desarrollo de Niños



PRESUPUESTO

12 MM USD | **0,06% PGE**

PRESUPUESTO DE LA AGENCIA O UNIDAD DE GÉNERO | PORCENTAJE DEL PRESUPUESTO GENERAL DEL ESTADO

NORMATIVA

- Sobre igualdad de género
- Género en normativa de empleo público
- Cuota de género

POLÍTICAS PÚBLICAS DE GÉNERO

- Política Nacional de Género y Desarrollo
- Políticas para promover la inclusión de las mujeres en cargos directivos

NO SÍ PARCIAL

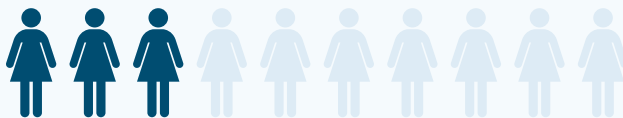


URUGUAY

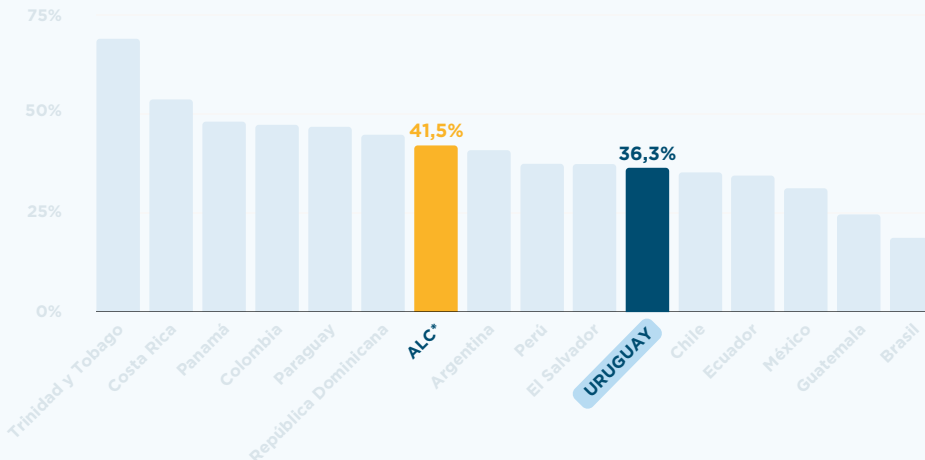
MUJERES LÍDERES EN EL SECTOR PÚBLICO DE AMÉRICA LATINA Y EL CARIBE



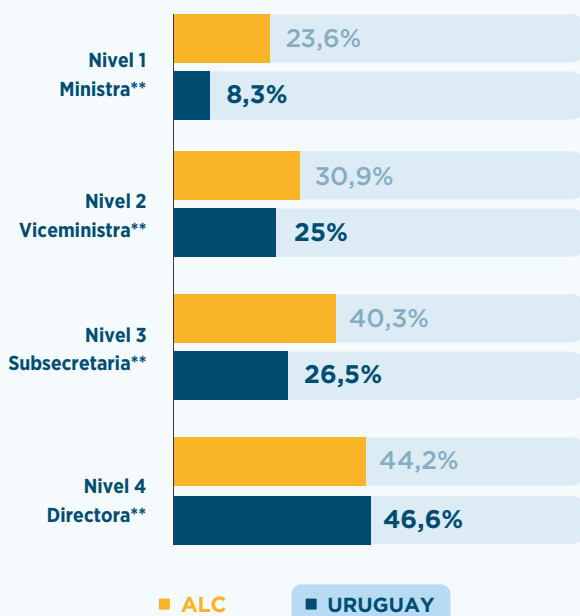
36,3%



PORCENTAJE DE MUJERES EN POSICIÓN DE LIDERAZGO EN LA ADMINISTRACIÓN PÚBLICA CENTRAL DE AMÉRICA LATINA Y EL CARIBE

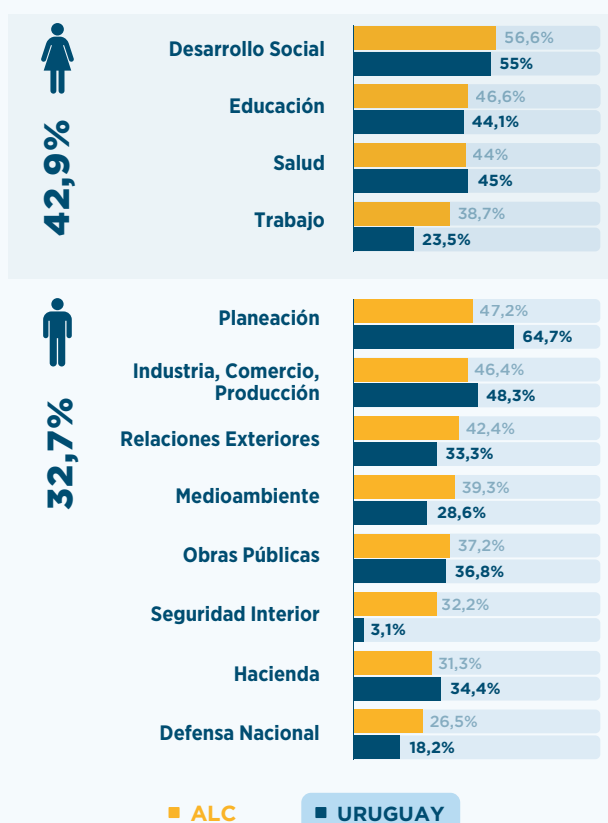


La presencia de mujeres se reduce en cargos de mayor nivel jerárquico y es predominante en áreas feminizadas (42,9%) comparado con aquellas áreas donde el rol del hombre domina tradicionalmente (36,7%).



** O su equivalente.

*Datos de ALC en función de los 15 países que forman parte del estudio. El análisis se hizo para 12 ministerios y 4 niveles jerárquicos entre enero y marzo de 2022. Puede encontrar más detalles sobre la metodología en el Anexo 2 de la nota técnica.



AGENCIA O UNIDAD DE GÉNERO

Instituto Nacional de las Mujeres



PRESUPUESTO



7,12 MM USD | 0,04% PGE

PRESUPUESTO DE LA AGENCIA O UNIDAD DE GÉNERO

PORCENTAJE DEL PRESUPUESTO GENERAL DEL ESTADO

NORMATIVA

- Sobre igualdad de género
- Género en normativa de empleo público
- Cuota de género

POLÍTICAS PÚBLICAS DE GÉNERO

- Plan Nacional de Igualdad de Oportunidades y Derechos
- Estrategia Nacional para la Igualdad de Género 2030

NO SÍ PARCIAL

[DESCARGA LA PUBLICACIÓN](#)

