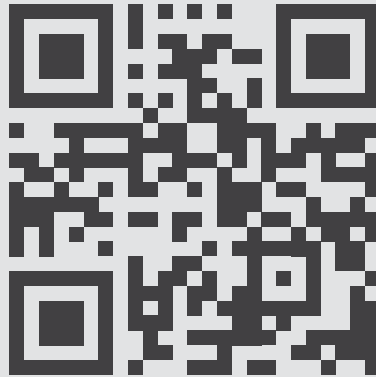




Marco de Resultados Corporativos del Grupo BID 2020-2023

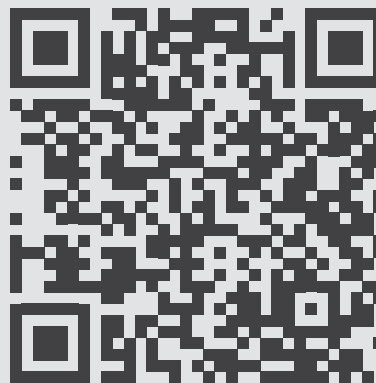
Monitoreando nuestras contribuciones para
mejorar vidas en América Latina y el Caribe

Visita el
Marco de
Resultados
Corporativos



Para visitar el sitio web del CRF escanea el código QR o visita la página crf.iadb.org/es

Descarga la
Estrategia
Institucional



Para descargar la Estrategia Institucional escanea el código QR o visita la página iadb.org/estrategiainstitucional

¿Cuáles son los Objetivos y Prioridades Estratégicas del Grupo BID?

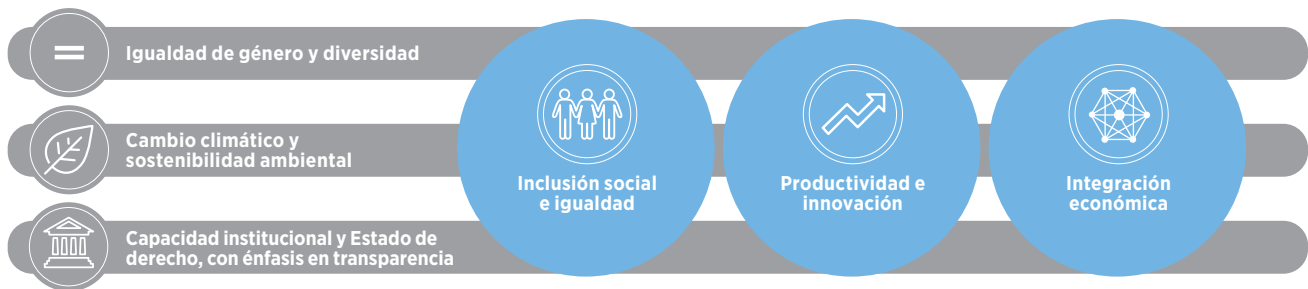
Nuestros objetivos

El Grupo BID busca reducir la pobreza y la desigualdad y lograr un crecimiento sostenible en América Latina y el Caribe.

Nuestras prioridades estratégicas

Para alcanzar nuestros objetivos priorizamos tres desafíos de desarrollo y tres temas transversales.

Temas transversales | **Desafíos de desarrollo**



¿Cómo Podemos Alcanzar Nuestras Prioridades Estratégicas?

Para acelerar el avance de nuestras prioridades estratégicas debemos canalizar nuestros esfuerzos en las siguientes áreas:

Operacionales



Promover la tecnología y la innovación



Aumentar la movilización de recursos

Corporativas



Fortalecer la propuesta de valor



Afianzar los perfiles institucionales



Robustecer los programas de conocimiento



Reforzar el proceso de planificación estratégica

¿Cómo Medimos Nuestro Progreso?

El **Marco de Resultados Corporativos** (CRF, por sus siglas en inglés) es la herramienta de más alto nivel del Grupo BID para monitorear su desempeño y el logro de sus objetivos estratégicos. El CRF cumple una valiosa función en la rendición de cuentas y la gestión del desempeño organizacional, y está organizado en tres niveles de indicadores:

Nivel 1. Contexto Regional

Hace seguimiento al progreso de la región en relación a los tres desafíos y tres temas transversales de la estrategia.

Nivel 2. Contribuciones del Grupo BID a los Resultados de Desarrollo







Provee información sobre la magnitud de las contribuciones del Grupo BID a los tres desafíos y tres temas transversales de la estrategia.

Nivel 3. Desempeño del Grupo BID

Evalúa el desempeño del Grupo BID respecto a sus metas operacionales y organizacionales.

Nivel 1. Contexto Regional

Los indicadores del Nivel 1 hacen seguimiento al progreso de la región en relación a los tres desafíos y tres temas transversales de la estrategia.

Prioridades	Indicadores
Inclusión social e igualdad 	1.1 Índice de recuento de la pobreza (US\$3,10 por día, PPA) (%) 1.2 Coeficiente de Gini 1.3 Índice de progreso social
Productividad e innovación 	1.4 Tasa de crecimiento del PIB por persona empleada (%) 1.5 Trabajadores empleados que contribuyen a la seguridad social (% de la población empleada) 1.6 Gasto en investigación y desarrollo como porcentaje del PIB (%) 1.7 Proporción de la población cubierta por al menos una red de telefonía móvil 4G (%)
Integración económica 	1.8 Comercio intrarregional de bienes (%) 1.9 Tasa de crecimiento del valor de las exportaciones totales de bienes y servicios (%) 1.10 Corrientes netas de inversión extranjera directa como porcentaje del PIB (%)
Igualdad de género y diversidad 	1.11 Índice global de desigualdad de género
Cambio climático y sostenibilidad ambiental 	1.12 Emisiones de CO ₂ producidas por la quema de combustibles (toneladas) 1.13 Zona forestal en proporción a la superficie terrestre total (%) 1.14 Pérdidas económicas anuales declaradas por causa de desastres naturales (US\$)
Capacidad institucional y Estado de derecho 	1.15 Eficacia gubernamental (percentil promedio de ALC) 1.16 Estado de derecho (percentil promedio de ALC) 1.17 Control de la corrupción (percentil promedio de ALC) 1.18 Voz y rendición de cuentas (percentil promedio de ALC)

Nivel 2. Contribuciones del Grupo BID a los Resultados de Desarrollo

Los indicadores del Nivel 2 proveen información sobre la magnitud de las contribuciones del Grupo BID a los tres desafíos y tres temas transversales de la estrategia.

Prioridades	Indicadores
Inclusión social e igualdad 	2.1 Estudiantes que se benefician de proyectos de educación (#)
	2.2 Beneficiarios de servicios de salud (#)
	2.3 Beneficiarios de programas destinados a combatir la pobreza (#)
	2.4 Hogares con acceso mejorado a agua y saneamiento (#)
	2.5 Hogares con acceso mejorado a servicios de energía (#)
	2.6 Beneficiarios de iniciativas de apoyo a migrantes y sus comunidades de acogida (#)
Productividad e innovación 	2.7 Beneficiarios de iniciativas de apoyo al empleo (#)
	2.8 Empleos respaldados (#)
	2.9 Micro, pequeñas y medianas empresas financiadas (#)
	2.10 Empresas que reciben asistencia técnica (#)
	2.11 Agricultores con acceso mejorado a inversiones y servicios agrícolas (#)
	2.12 Beneficiarios con nuevo acceso a por lo menos una red de telefonía móvil 4G (#)
Integración económica 	2.13 Vías construidas o mejoradas (km)
	2.14 Volumen de comercio internacional respaldado (US\$)
	2.15 Acuerdos de integración e iniciativas de cooperación a nivel regional respaldados (#)

Nivel 2. Contribuciones del Grupo BID a los Resultados de Desarrollo (continuación)

Prioridades	Indicadores
Igualdad de género y diversidad 	2.16 Mujeres beneficiarias de iniciativas de empoderamiento económico (#)
	2.17 Países con marcos reforzados de políticas de igualdad de género y diversidad (#)
	2.18 Beneficiarios designados de servicios públicos que han sido adaptados para grupos diversos (#)
Cambio climático y sostenibilidad ambiental 	2.19 Emisiones evitadas (toneladas anuales de CO ₂ equivalente)
	2.20 Beneficiarios de una mayor resiliencia a desastres y efectos del cambio climático (#)
	2.21 Hábitats manejados de forma sostenible usando métodos basados en ecosistemas (hectáreas)
	2.22 Capacidad instalada de generación eléctrica a partir de fuentes renovables (MW)
Capacidad institucional y Estado de derecho 	2.23 Valor de las inversiones en infraestructura resiliente o con bajas emisiones de carbono (US\$)
	2.24 Países con política y gestión tributaria y del gasto fortalecidas (#)
	2.25 Funcionarios capacitados en seguridad ciudadana y justicia (#)
	2.26 Instituciones con capacidades gerenciales y de tecnología digital reforzadas (#)
	2.27 Instituciones con prácticas reforzadas de transparencia e integridad (#)

Nivel 3. Desempeño del Grupo BID

Los indicadores del Nivel 3 evalúan el desempeño del Grupo BID respecto a sus metas operacionales y organizacionales. Para mayor detalle respecto a las líneas de base y metas, visitar el [CRF 2020-2023](#) aprobado.

Indicador	Institución	Valor de referencia	Meta para 2020-2023
3.1 Proyectos que apoyan la inclusión social y la igualdad (% de nuevas aprobaciones/compromisos)	BID	47%	Seguimiento
	BID Invest	31%	
	BID Lab	46%	
3.2 Proyectos que apoyan la productividad e innovación (% de nuevas aprobaciones/compromisos)	BID	63%	Seguimiento
	BID Invest	79%	
	BID Lab	84%	
3.3 Proyectos que apoyan la integración económica (% de nuevas aprobaciones/compromisos)	BID	23%	Seguimiento
	BID Invest	23%	
	BID Lab	16%	
3.4 Apoyo a países pequeños y vulnerables (%) <i>BID y BID Lab reportan con base en la cantidad de dólares aprobados/comprometidos y BID Lab reporta con base en el número de proyectos</i>	BID	37%	≥ 35%
	BID Invest	38%	≥ 40%
	BID Lab	37%	≥ 45%
3.5 Financiamiento climático en operaciones del Grupo BID (% del monto aprobado/comprometido)	BID	25%	≥ 30%
	BID Invest	26%	≥ 30%
	BID Lab	28%	≥ 30%
3.6 Proyectos que apoyan la adaptación al cambio climático o la mitigación de sus efectos (% de nuevas aprobaciones/compromisos)	BID	53%	≥ 65%
	BID Invest	40%	≥ 40%
	BID Lab	34%	≥ 40%
3.6.a. Proyectos que apoyan la gestión de la agricultura, la silvicultura, el uso de la tierra y las zonas costeras (% de nuevas aprobaciones/compromisos)	BID	8%	≥ 10%
	BID Invest	6%	≥ 8%
	BID Lab	19%	≥ 25%
3.7 Proyectos que apoyan la igualdad de género (% de nuevas aprobaciones/compromisos)	BID	41%	≥ 70% (meta 2023)
	BID Invest	16%	≥ 25%
	BID Lab	27%	≥ 60%
3.8 Proyectos que apoyan la diversidad (% de nuevas aprobaciones/compromisos)	BID	7%	≥ 20%
	BID Invest	0%	≥ 5%
	BID Lab	8%	≥ 20%
3.9 Proyectos que respaldan la capacidad institucional y el Estado de derecho (% de nuevas aprobaciones)	Grupo BID	52%	≥ 60%
3.10 Proyectos alineados con las estrategias de país (% de nuevas aprobaciones/compromisos)	BID	90%	≥ 90%
	BID Invest	76%	≥ 79%
	BID Lab	92%	≥ 90%
3.11 Nuevas estrategias de país que consideran los compromisos oficiales del país respectivo en relación con el clima (%)	Grupo BID	54%	100%

Alineación estratégica

Nivel 3. Desempeño del Grupo BID (continuación)

Indicador	Institución	Valor de referencia	Meta para 2020-2023	
Efectividad en el desarrollo	BID - préstamos	80 %	≥ 80%	
	BID Invest - préstamos	63 %	≥ 70%	
	3.12 Proyectos activos clasificados con desempeño satisfactorio (%)	BID Lab - préstamos y capital	72 %	≥ 60%
		BID - cooperación técnica	59 %	≥ 75%
	3.13 Proyectos finalizados con resultados de desarrollo satisfactorios (%)	BID	59 %	≥ 70%
		BID Invest	47 %	≥ 65%
	3.14 Proyectos con riesgos ambientales y sociales más altos con calificación satisfactoria en la adopción de medidas de mitigación (%)	BID	81 %	≥ 84% (meta 2023)
		BID Invest	91 %	≥ 90%
	3.15 Proyectos con riesgo considerable de desastres y cambio climático en los que se aplicaron análisis de riesgos para identificar acciones de resiliencia (%)h	BID	16 %	100% (meta 2023)
	Apalancamiento y alianzas	3.16 Financiamiento directo de terceros otorgado (US\$)	Grupo BID	\$6,000 M ≥ \$9,000 M
3.16.a Financiamiento privado directo de terceros otorgado (US\$)		Grupo BID	\$3,700 M ≥ \$6,000 M	
3.17 Financiamiento indirecto de terceros otorgado (US\$)		Grupo BID	\$12,500 M ≥ \$16,500 M	
3.18 Partes interesadas que consideran que el Grupo BID fomenta eficazmente sinergias público-privadas (%)		Grupo BID	68 % ≥75% (2023 target)	
Eficiencia	3.19 Relación entre costos e ingresos (%)	BID	37 % < 40%	
		BID Invest	44,1% < 60%	
	3.20 Relación entre costos y cartera (%)	BID	0,75 % < 0.8%	
		BID Invest	1,24 % < 1.3%	
		BID Lab	6,1% < 7.3%	
	3.21 Agencias de calificación crediticia que otorgan a las entidades del Grupo BID la calificación objetivo (#)	BID	3 3	
BID Invest		3 3		
Conocimiento e innovación	3.22 Promedio de descargas de las publicaciones del Grupo BID (#)	Grupo BID	2,568 ≥ 3,000 (meta 2023)	
	3.23 Total de lectores de blogs del Grupo BID (#)	Grupo BID	4.7 M ≥ 5.5 M (meta 2023)	
	3.24 NPS: Grupo BID como proveedor de conocimiento pertinente (NPS)	Grupo BID	28 ≥ 38 (meta 2023)	
	3.25 NPS: Grupo BID como proveedor de soluciones innovadoras (NPS)	Grupo BID	14 ≥ 27 (meta 2023)	
	Alineación interna con los temas transversales	3.26 Emisiones de las instalaciones y el parque automotor del Grupo BID (toneladas de CO ₂ equivalente)	Grupo BID	11,200 ≤ 9,600 (meta 2023)
3.27 Porcentaje de mujeres que ocupan cargos de medio y alto nivel en el Grupo BID (%)		BID y BID Lab	38 % ≥ 43% (meta 2023)	
		BID Invest	33 % ≥ 38% (meta 2023)	
3.28 Acciones para promover la diversidad y la inclusión en el Grupo BID (#)		Grupo BID	41 ≥ 80	
3.29 Puntaje en el Índice de Transparencia de la Ayuda		BID	83 ≥ 90 (meta 2023)	

Los Objetivos de Desarrollo Sostenible y los Indicadores del CRF



1 FIN DE LA POBREZA

- 1.1 Índice de recuento de la pobreza (US\$3,10 por día, PPA) (%)
- 1.3 Índice de progreso social
- 2.2 Beneficiarios de servicios de salud (#)
- 3.1 Proyectos que apoyan la inclusión social y la igualdad (% de nuevas aprobaciones/compromisos)



2 HAMBRE CERO

- 1.14 Pérdidas económicas anuales declaradas por causa de desastres naturales (US\$)
- 2.11 Agricultores con acceso mejorado a inversiones y servicios agrícolas (#)
- 2.20 Beneficiarios de una mayor resiliencia a desastres y efectos del cambio climático (#)
- 3.1 Proyectos que apoyan la inclusión social y la igualdad (% de nuevas aprobaciones/compromisos)



3 SALUD Y BIENESTAR

- 1.3 Índice de progreso social
- 2.2 Beneficiarios de servicios de salud (#)
- 3.1 Proyectos que apoyan la inclusión social y la igualdad (% de nuevas aprobaciones/compromisos)



4 EDUCACIÓN DE CALIDAD

- 1.3 Índice de progreso social
- 2.1 Estudiantes que se benefician de proyectos de educación (#)
- 3.1 Proyectos que apoyan la inclusión social y la igualdad (% de nuevas aprobaciones/compromisos)
- 3.2 Proyectos que apoyan la productividad e innovación (% de nuevas aprobaciones/compromisos)



5 IGUALDAD DE GÉNERO

- 1.11 Índice global de desigualdad de género
- 2.16 Mujeres beneficiarias de iniciativas de empoderamiento económico (#)
- 2.17 Países con marcos reforzados de políticas de igualdad de género y diversidad (#)
- 3.7 Proyectos que apoyan la igualdad de género (% de nuevas aprobaciones/compromisos)
- 3.27 Porcentaje de mujeres que ocupan cargos de medio y alto nivel en el Grupo BID (%)



6 AGUA LIMPIA Y SANEAMIENTO

- 1.3 Índice de progreso social
- 2.4 Hogares con acceso mejorado a agua y saneamiento (#)
- 3.1 Proyectos que apoyan la inclusión social y la igualdad (% de nuevas aprobaciones/compromisos)



7 ENERGÍA ASEQUIBLE Y NO CONTAMINANTE

- 1.12 Emisiones de CO₂ producidas por la quema de combustibles (toneladas)
- 2.5 Hogares con acceso mejorado a servicios de energía (#)
- 2.19 Emisiones evitadas (toneladas anuales de CO₂ equivalente)
- 2.22 Capacidad instalada de generación eléctrica a partir de fuentes renovables (MW)
- 3.2 Proyectos que apoyan la productividad e innovación (% de nuevas aprobaciones/compromisos)



8 TRABAJO DECENTE Y CRECIMIENTO ECONÓMICO

- 1.4 Tasa de crecimiento del PIB por persona empleada (%)
- 1.5 Trabajadores empleados que contribuyen a la seguridad social (% de la población empleada)
- 1.8 Comercio intrarregional de bienes (%)
- 1.9 Tasa de crecimiento del valor de las exportaciones totales de bienes y servicios (%)
- 1.10 Corrientes netas de inversión extranjera directa como porcentaje del PIB (%)
- 2.7 Beneficiarios de iniciativas de apoyo al empleo (#)
- 2.8 Empleos respaldados (#)
- 2.9 Micro, pequeñas y medianas empresas financiadas (#)
- 2.10 Empresas que reciben asistencia técnica (#)
- 2.14 Volumen de comercio internacional respaldado (US\$)
- 3.2 Proyectos que apoyan la productividad e innovación (% de nuevas aprobaciones/compromisos)
- 3.3 Proyectos que apoyan la integración económica (% de nuevas aprobaciones/compromisos)



9 INDUSTRIA, INNOVACIÓN E INFRAESTRUCTURA

- 1.6 Gasto en investigación y desarrollo como porcentaje del PIB (%)
- 1.7 Proporción de la población cubierta por al menos una red de telefonía móvil 4G (%)
- 2.9 Micro, pequeñas y medianas empresas financiadas (#)
- 2.10 Empresas que reciben asistencia técnica (#)
- 2.12 Beneficiarios con nuevo acceso a por lo menos una red de telefonía móvil 4G (#)
- 2.13 Vías construidas o mejoradas (km)
- 2.23 Valor de las inversiones en infraestructura resiliente o con bajas emisiones de carbono (US\$)
- 3.2 Proyectos que apoyan la productividad e innovación (% de nuevas aprobaciones/compromisos)
- 3.3 Proyectos que apoyan la integración económica (% de nuevas aprobaciones/compromisos)

10 REDUCCIÓN DE LAS DESIGUALDADES

- 1.2 Coeficiente de Gini
- 1.3 Índice de progreso social
- 2.16 Mujeres beneficiarias de iniciativas de empoderamiento económico (#)
- 2.17 Países con marcos reforzados de políticas de igualdad de género y diversidad (#)
- 2.18 Beneficiarios designados de servicios públicos que han sido adaptados para grupos diversos (#)
- 3.4 Apoyo a países pequeños y vulnerables (%)
- 3.7 Proyectos que apoyan la igualdad de género (% de nuevas aprobaciones/compromisos)
- 3.8 Proyectos que apoyan la diversidad (% de nuevas aprobaciones/compromisos)
- 3.28 Acciones para promover la diversidad y la inclusión en el Grupo BID (#)

11 CIUDADES Y COMUNIDADES SOSTENIBLES

- 1.14 Pérdidas económicas anuales declaradas por causa de desastres naturales (US\$)
- 2.4 Hogares con acceso mejorado a agua y saneamiento (#)
- 2.5 Hogares con acceso mejorado a servicios de energía (#)
- 2.6 Beneficiarios de iniciativas de apoyo a migrantes y sus comunidades de acogida (#)
- 2.20 Beneficiarios de una mayor resiliencia a desastres y efectos del cambio climático (#)

12 PRODUCCIÓN Y CONSUMO RESPONSABLES

- 2.19 Emisiones evitadas (toneladas anuales de CO₂ equivalente)

13 ACCIÓN POR EL CLIMA

- 1.12 Emisiones de CO₂ producidas por la quema de combustibles (toneladas)
- 1.13 Zona forestal en proporción a la superficie terrestre total (%)
- 1.14 Pérdidas económicas anuales declaradas por causa de desastres naturales (US\$)
- 2.19 Emisiones evitadas (toneladas anuales de CO₂ equivalente)
- 2.20 Beneficiarios de una mayor resiliencia a desastres y efectos del cambio climático (#)
- 2.22 Capacidad instalada de generación eléctrica a partir de fuentes renovables (MW)
- 2.23 Valor de las inversiones en infraestructura resiliente o con bajas emisiones de carbono (US\$)
- 3.5 Financiamiento climático en operaciones del Grupo BID (% del monto aprobado/comprometido)
- 3.6 Proyectos que apoyan la adaptación al cambio climático o la mitigación de sus efectos (% de nuevas aprobaciones/compromisos)
- 3.11 Nuevas estrategias de país que consideran los compromisos oficiales del país respectivo en relación con el clima (%)
- 3.26 Emisiones de las instalaciones y el parque automotor del Grupo BID (toneladas de CO₂ equivalente)

14 VIDA SUBMARINA

- 2.21 Hábitats manejados de forma sostenible usando métodos basados en ecosistemas (hectáreas)

15 VIDA DE ECOSISTEMAS TERRESTRES

- 1.13 Zona forestal en proporción a la superficie terrestre total (%)
- 2.21 Hábitats manejados de forma sostenible usando métodos basados en ecosistemas (hectáreas)

16 PAZ, JUSTICIA E INSTITUCIONES SÓLIDAS

- 1.3 Índice de progreso social
- 1.15 Eficacia gubernamental (percentil promedio de ALC)
- 1.16 Estado de derecho (percentil promedio de ALC)
- 1.17 Control de la corrupción (percentil promedio de ALC)
- 1.18 Voz y rendición de cuentas (percentil promedio de ALC)
- 2.24 Países con política y gestión tributaria y del gasto fortalecidas (#)
- 2.25 Funcionarios capacitados en seguridad ciudadana y justicia (#)
- 2.26 Instituciones con capacidades gerenciales y de tecnología digital reforzadas (#)
- 2.27 Instituciones con prácticas reforzadas de transparencia e integridad (#)
- 3.9 Proyectos que respaldan la capacidad institucional y el Estado de derecho (% de nuevas aprobaciones)
- 3.29 Puntaje en el Índice de Transparencia de la Ayuda

17 ALIANZAS PARA LOGRAR LOS OBJETIVOS

- 1.7 Proporción de la población cubierta por al menos una red de telefonía móvil 4G (%)
- 1.8 Comercio intrarregional de bienes (%)
- 1.9 Tasa de crecimiento del valor de las exportaciones totales de bienes y servicios (%)
- 1.10 Corrientes netas de inversión extranjera directa como porcentaje del PIB (%)
- 2.10 Empresas que reciben asistencia técnica (#)
- 2.12 Beneficiarios con nuevo acceso a por lo menos una red de telefonía móvil 4G (#)
- 2.15 Acuerdos de integración e iniciativas de cooperación a nivel regional respaldados (#)
- 2.24 Países con política y gestión tributaria y del gasto fortalecidas (#)
- 3.10 Proyectos alineados con las estrategias de país (% de nuevas aprobaciones/compromisos)
- 3.16 Financiamiento directo de terceros otorgado (US\$)
- 3.16.a Financiamiento privado directo de terceros otorgado (US\$)
- 3.17 Financiamiento indirecto de terceros otorgado (US\$)
- 3.18 Partes interesadas que consideran que el Grupo BID fomenta eficazmente sinergias público-privadas (%)

Copyright © 2020 Banco Interamericano de Desarrollo. Esta obra se encuentra sujeta a una licencia Creative Commons IGO 3.0 Reconocimiento-NoComercial-SinObrasDerivadas (CC-IGO 3.0 BY-NC-ND) (<https://creativecommons.org/licenses/by-nc-nd/3.0/igo/legalcode>) y puede ser reproducida para cualquier uso no-comercial otorgando el reconocimiento respectivo al BID. No se permiten obras derivadas. Cualquier disputa relacionada con el uso de las obras del BID que no pueda resolverse amistosamente se someterá a arbitraje de conformidad con las reglas de la CNUDMI (UNCITRAL). El uso del nombre del BID para cualquier fin distinto al reconocimiento respectivo y el uso del logotipo del BID, no están autorizados por esta licencia CC-IGO y requieren de un acuerdo de licencia adicional.

Note que el enlace URL incluye términos y condiciones adicionales de esta licencia.

Las opiniones expresadas en esta publicación son de los autores y no necesariamente reflejan el punto de vista del Banco Interamericano de Desarrollo (BID), la Corporación Interamericana de Inversiones (BID Invest), sus Directorio Ejecutivos, el Comité de donantes del Fondo Multilateral de Inversiones (BID Lab) ni de los países que representa.

