



**Cómo aumentar el interés de las empresas
en Producción más Limpia**

ING. MIRIAM ORBEA B.

Tercer Taller Cluster Eco-eficiencia

FOMIN-BID





CEPL

Centro Ecuatoriano
de Producción más Limpia

CONTEXTO

- **Situación política del país**
- **Situación económica de las empresas**
- **Desconocimiento del concepto de P+L**
- **Informalidad en el cumplimiento normativo**
- **Desconfianza del trabajo de asistencia técnica**





CEPL

Centro Ecuatoriano
de Producción más Limpia

Qué es Producción más Limpia?





CEPL

Centro Ecuatoriano
de Producción más Limpia

DIFERENCIAS DE ABORDAJE

ABORDAJE CONVENCIONAL

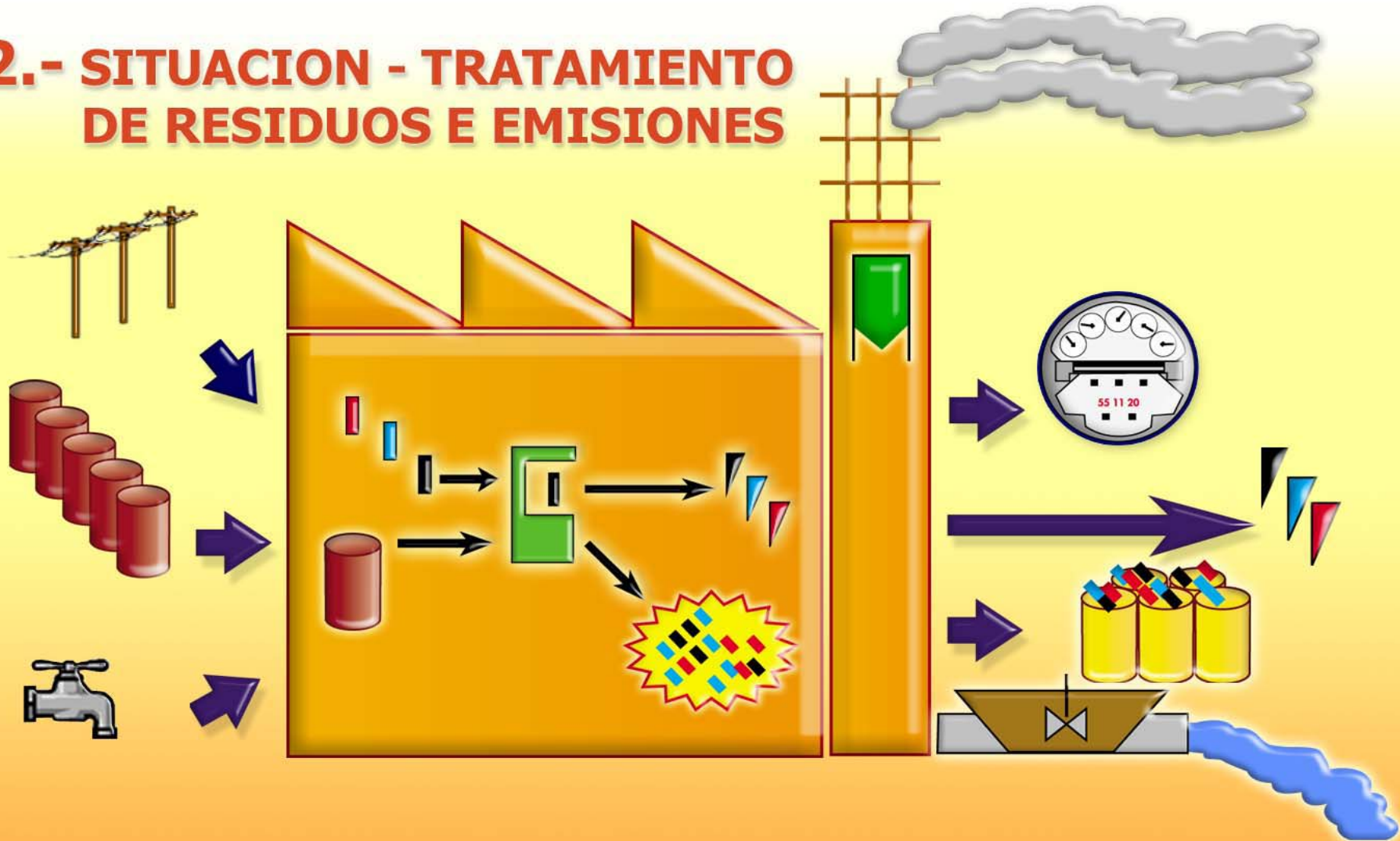
**Residuo es producido!
Qué debo hacer con él?**

ABORDAJE DE LA PRODUCCIÓN MÁS LIMPIA

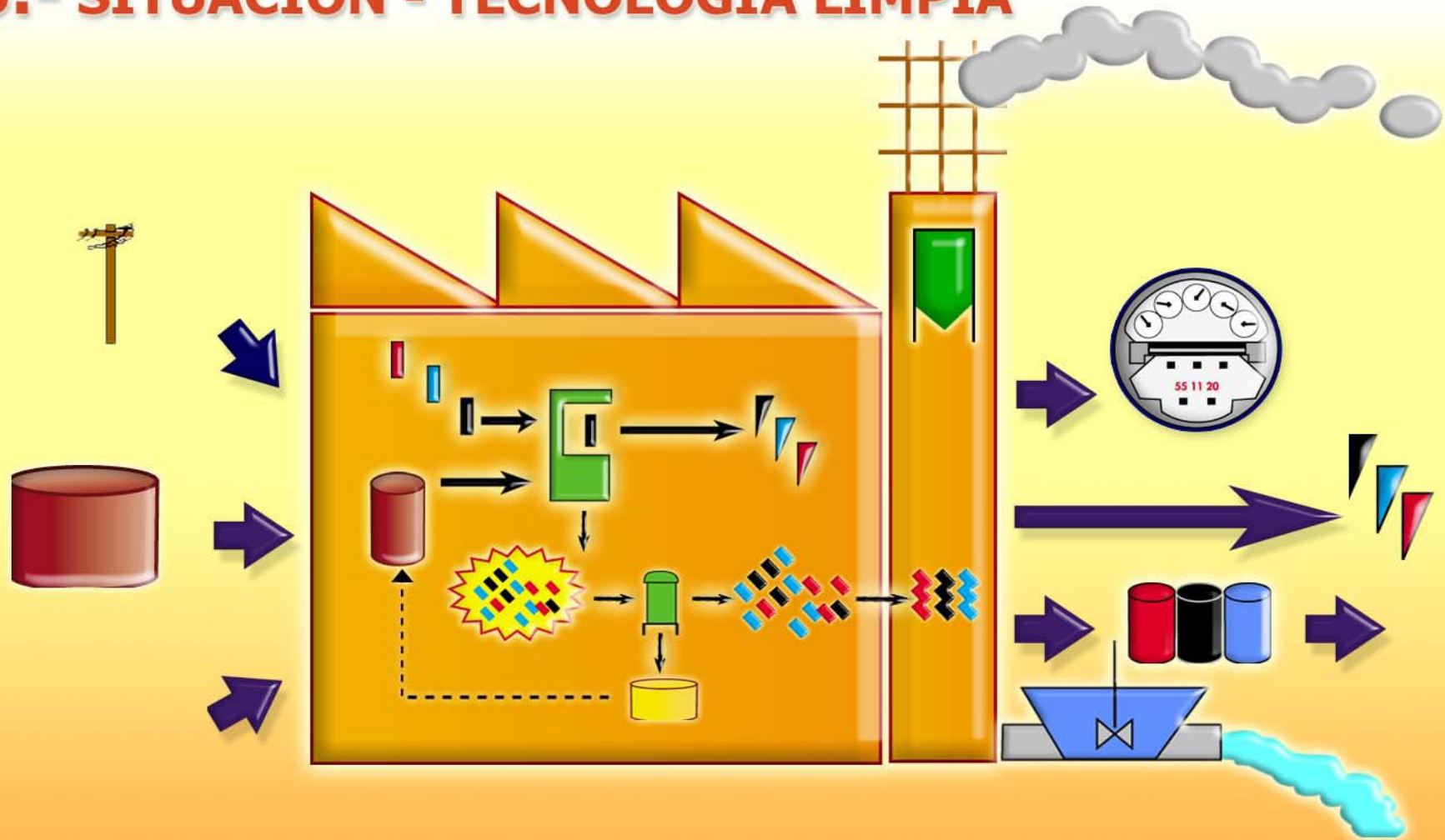
Residuo es producido!



2.- SITUACION - TRATAMIENTO DE RESIDUOS E EMISIONES



3.- SITUACION - TECNOLOGIA LIMPIA





CEPL

Centro Ecuatoriano
de Producción

DIFERENCIAS DE ABORDAJE

ABORDAJE CONVENCIONAL

**Residuo es producido!
Qué debo hacer con él?**

ABORDAJE DE LA PRODUCCIÓN MÁS LIMPIA

**Residuo es producido!
De dónde viene?**

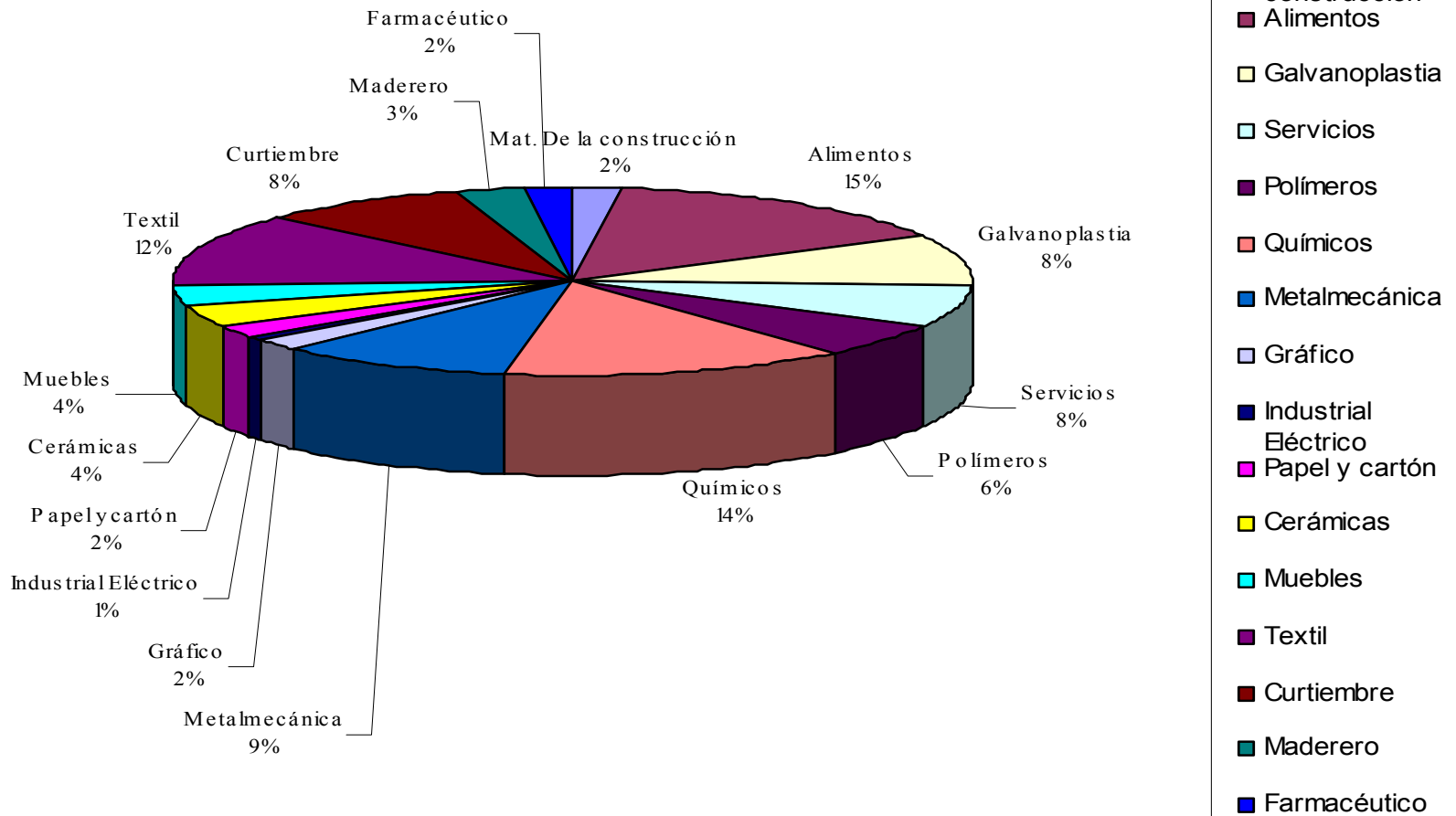




Centro Ecuatoriano
de Producción más Limpia

En qué sectores se aplica P+L?

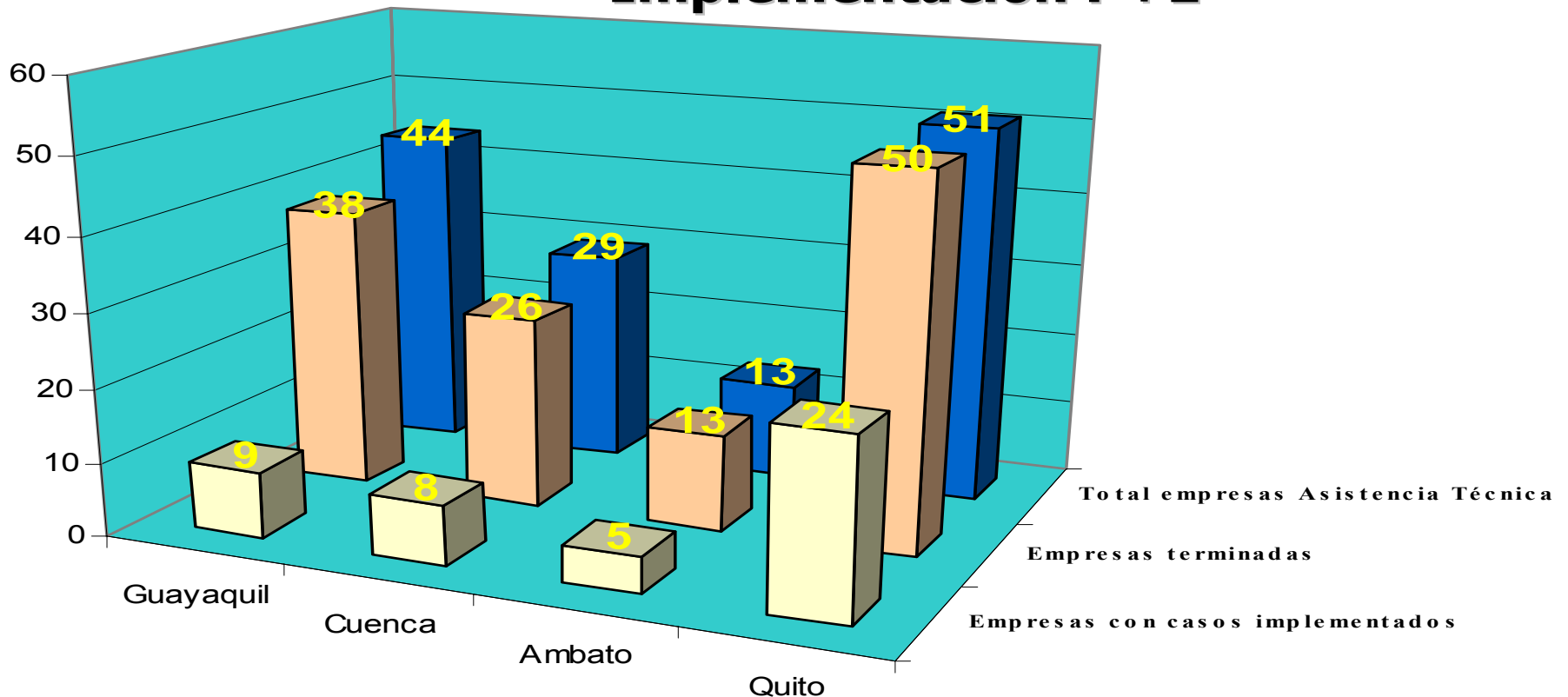
Comparación por sectores Total





En donde están aplicando P+L

Implementación P+L



139 Empresas

55 Implementado casos

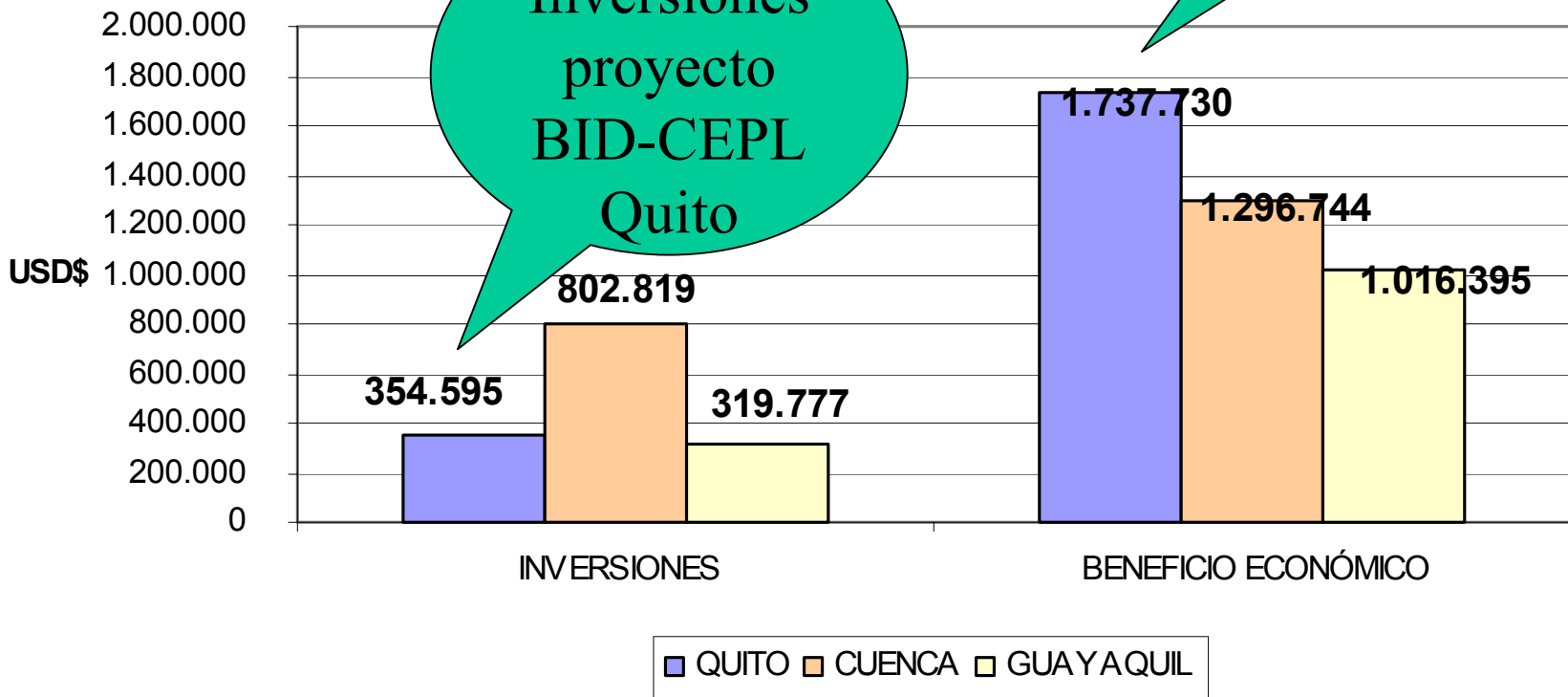
■ Total empresas Asistencia Técnica ■ Empresas terminadas ■ Empresas con casos implementados



Centro Ecuatoriano
de Producción más Limpia

INVERSIONES Y BENEFICIOS ECONOMICOS T ESTIMADOS

(108 Empresas en Estrategias de PmL)

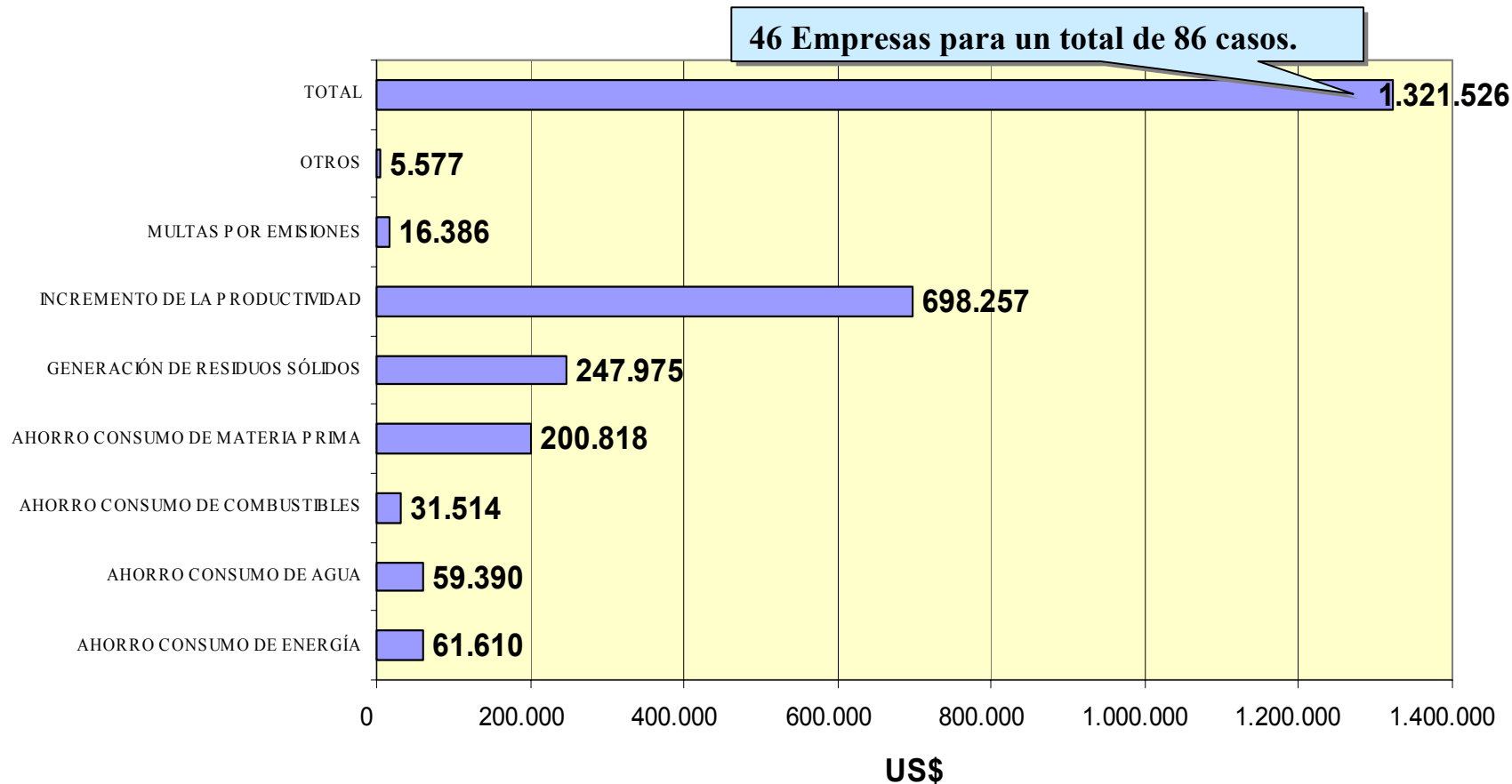




Centro Ecuatoriano
de Producción más Limpia

Por qué aplicar P+L?

BENEFICIOS ECONOMICOS ALCANZADOS POR CASOS IMPLEMENTADOS

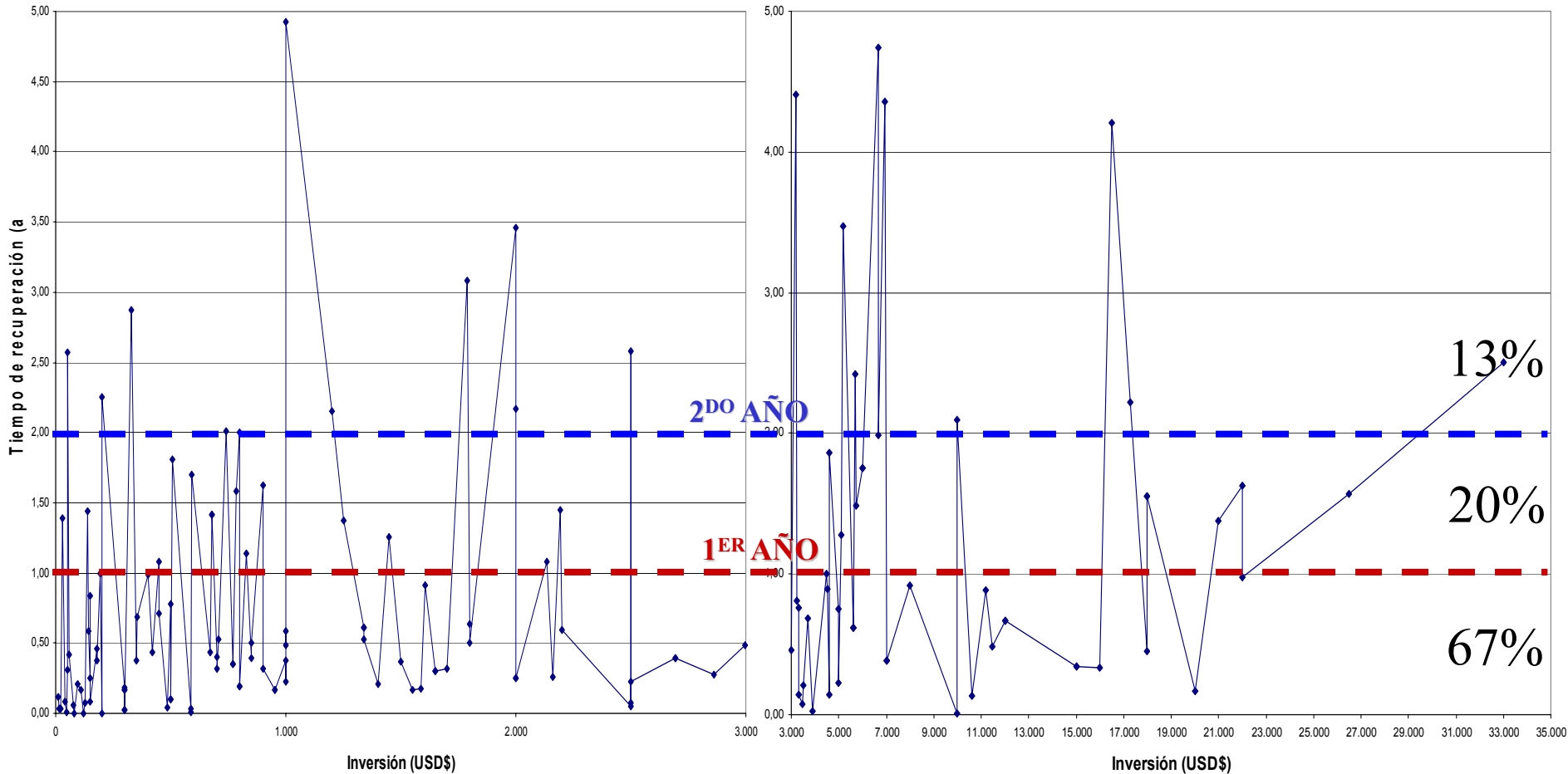




Centro Ecuatoriano
de Producción más Limpia

Por qué aplicar P+L?

TIEMPO DE RECUPERACIÓN DE LA INVERSIÓN



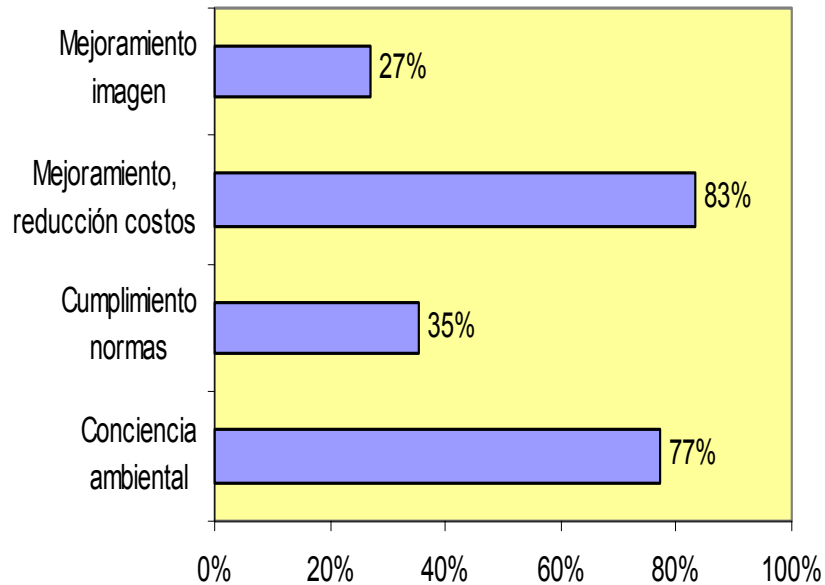


Centro Ecuatoriano
de Producción más Limpia

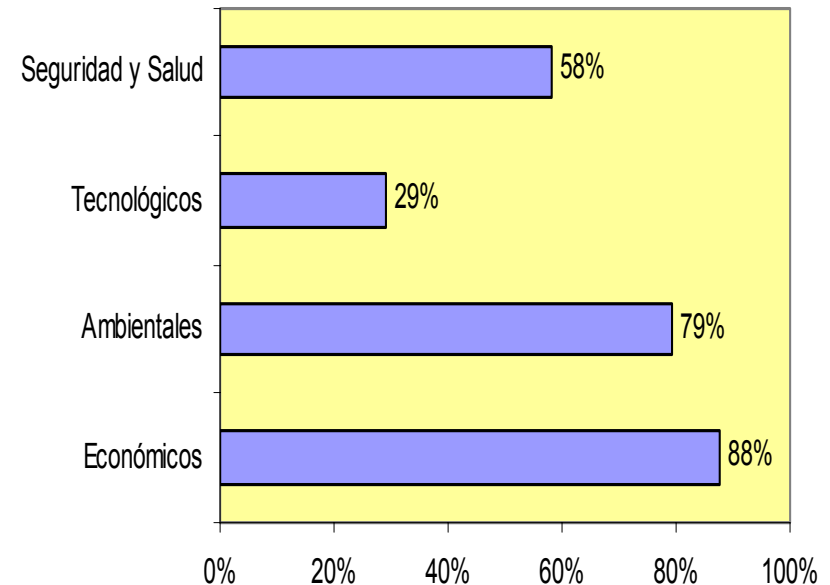
Más beneficios.....

Evaluación de la Asistencia Técnica por las PyMEs

Motivo para participar en el Programa



Beneficios del Programa



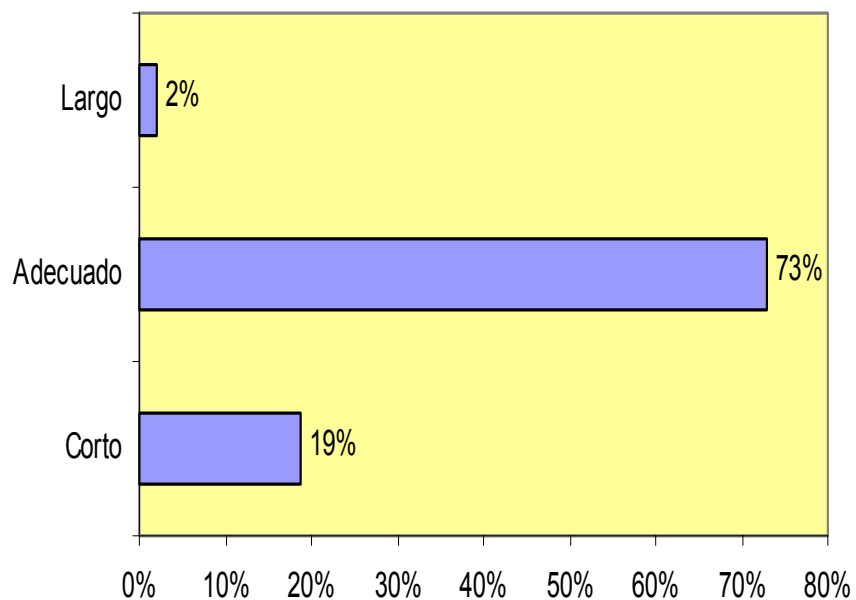


Centro Ecuatoriano
de Producción más Limpia

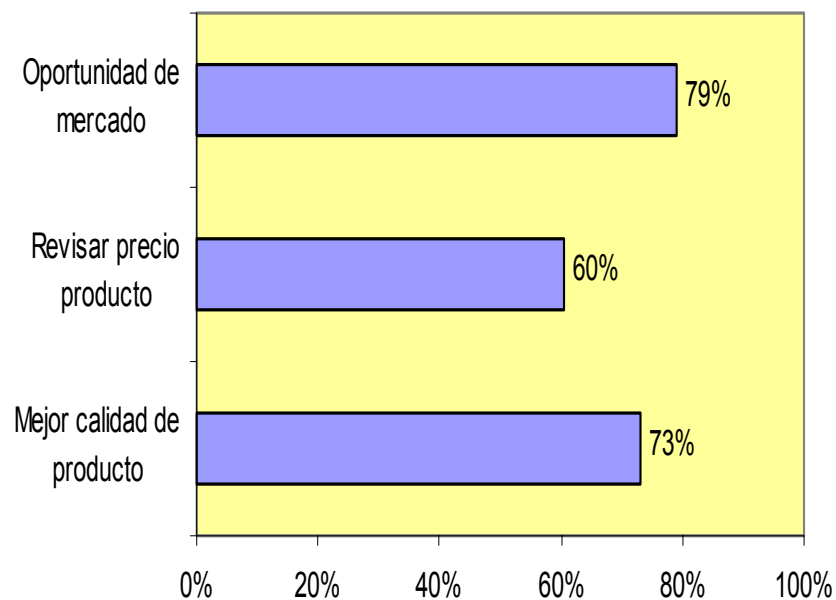
Más beneficios.....

Evaluación de la Asistencia Técnica por las PyMEs

Duración del Programa



Oportunidades del Programa

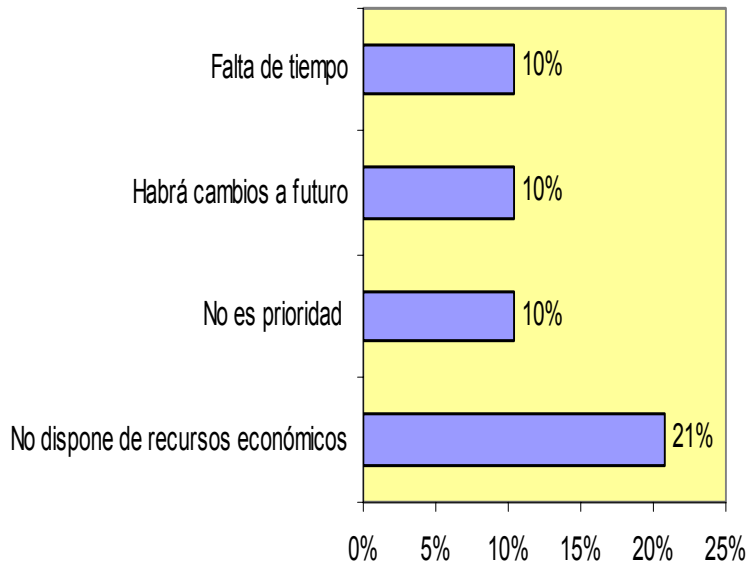




Centro Ecuatoriano
de Producción más Limpia

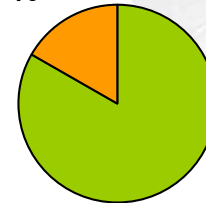
Evaluación de la Asistencia Técnica por las PyMEs

Razón de No Implementación



Continuar 2da Etapa en P+L

No por
ahora;
17%



Continuar
2da etapa;
83%

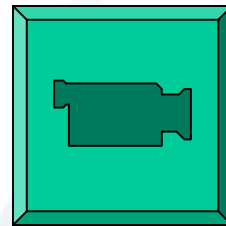




CEPL

Centro Ecuatoriano
de Producción más Limpia

**Qué opinan sus colegas que
han aplicado P+L?**





CEPL

Centro Ecuatoriano
de Producción más Limpia

**PARA LOGRAR QUE LAS EMPRESAS
QUIERAN PARTICIPAR DEL
PROGRAMA, SE REQUIERE DE UN
TRABAJO TANTO "HACIA
ADENTRO" COMO "HACIA AFUERA"**





CEPL

Centro Ecuatoriano
de Producción más Limpia

**TRABAJANDO HACIA
ADENTRO**

1. CONVENZASE DE QUE LA P+L FUNCIONA





CEPL

Centro Ecuatoriano
de Producción más Limpia

**TRABAJANDO HACIA
ADENTRO**

2. TENGA OBJETIVOS CLAROS Y BIEN DEFINIDOS





CEPL

Centro Ecuatoriano
de Producción más Limpia

**TRABAJANDO HACIA
ADENTRO**

3. TENGA UN PLAN BIEN DISEÑADO





CEPL

Centro Ecuatoriano
de Producción más Limpia

**TRABAJANDO HACIA
ADENTRO**

4. MARQUE A PRESION





CEPL

Centro Ecuatoriano
de Producción más Limpia

**TRABAJANDO HACIA
ADENTRO**

5. CONSIGA UN EQUIPO FUERTE, "JOVEN" Y MOTIVADO





CEPL

Centro Ecuatoriano
de Producción más Limpia

TRABAJANDO HACIA AFUERA...

1. DEFINA CLARAMENTE SU TARGET

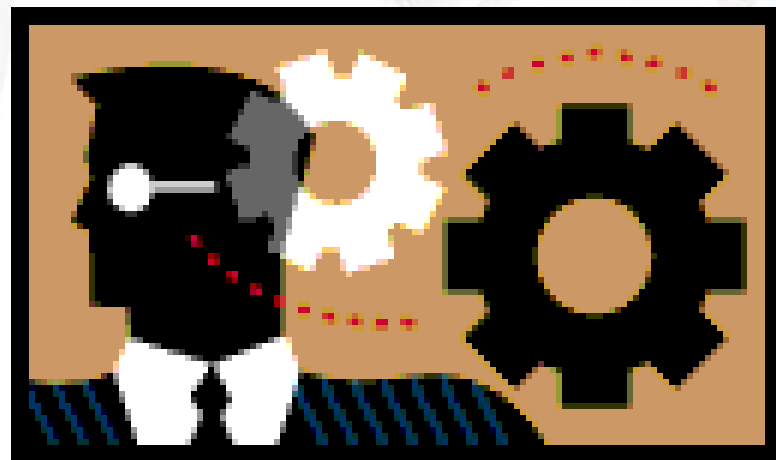




Centro Ecuatoriano
de Producción más Limpia

**TRABAJANDO HACIA
AFUERA**

2. DEFINA UNA ESTRATEGIA EFECTIVA





CEPL

Centro Ecuatoriano
de Producción más Limpia

**TRABAJANDO HACIA
AFUERA**

3. PREPARE MATERIAL PROMOCIONAL PODEROSO





CEPL

Centro Ecuatoriano
de Producción más Limpia

**TRABAJANDO HACIA
AFUERA**

4. ENFOQUESE EN VENDER "GANANCIAS"





CEPL

Centro Ecuatoriano
de Producción más Limpia

**TRABAJANDO HACIA
AFUERA**

5. INVITE A SUS CONOCIDOS





CEPL

Centro Ecuatoriano
de Producción más Limpia

**TRABAJANDO HACIA
AFUERA**

5. HAGA QUE SUS CONSULTORES INVITEN A LOS SUYOS





CEPL

Centro Ecuatoriano
de Producción más Limpia

**TRABAJANDO HACIA
AFUERA**

6. ENFOQUESE EN SECTORES O GRUPOS DE ASOCIATIVIDAD





CEPL

Centro Ecuatoriano
de Producción más Limpia

**TRABAJANDO HACIA
AFUERA**

7. SOLICITE REFERIDOS





CEPL

Centro Ecuatoriano
de Producción más Limpia

**TRABAJANDO HACIA
AFUERA**

8. UTILICE TESTIMONIOS DE TERCEROS





CEPL

Centro Ecuatoriano
de Producción más Limpia

**TRABAJANDO HACIA
AFUERA**

9. HAGASE AMIGO DE LA AUTORIDAD DE CONTROL





CEPL

Centro Ecuatoriano
de Producción más Limpia

**TRABAJANDO HACIA
AFUERA**

10. VINCULESE A LA UNIVERSIDAD





CEPL

Centro Ecuatoriano
de Producción más Limpia

**TRABAJANDO HACIA
AFUERA**

10. APROVECHE LA EXPERIENCIA EXTERNA





CEPL

Centro Ecuatoriano
de Producción más Limpia

**DE TODAS MANERAS,
CUALQUIER COSA QUE
HAGA, HÁGALA BIEN
Y RAPIDO**

